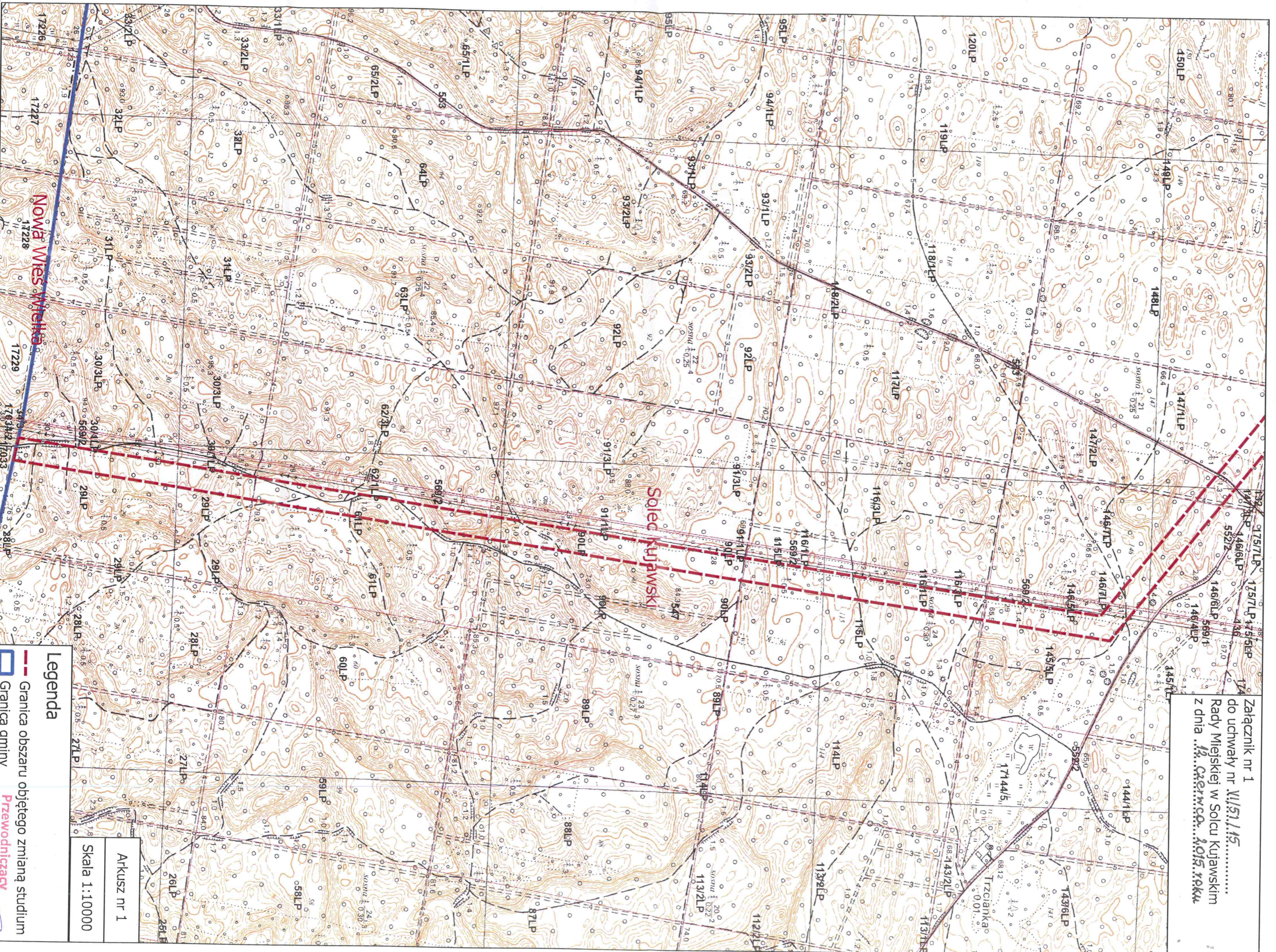


Załącznik nr 1
do uchwały nr VII/51/15
Rady Miejskiej w Solcu Kujawskim
z dnia 19. Czerwca 2015. roku

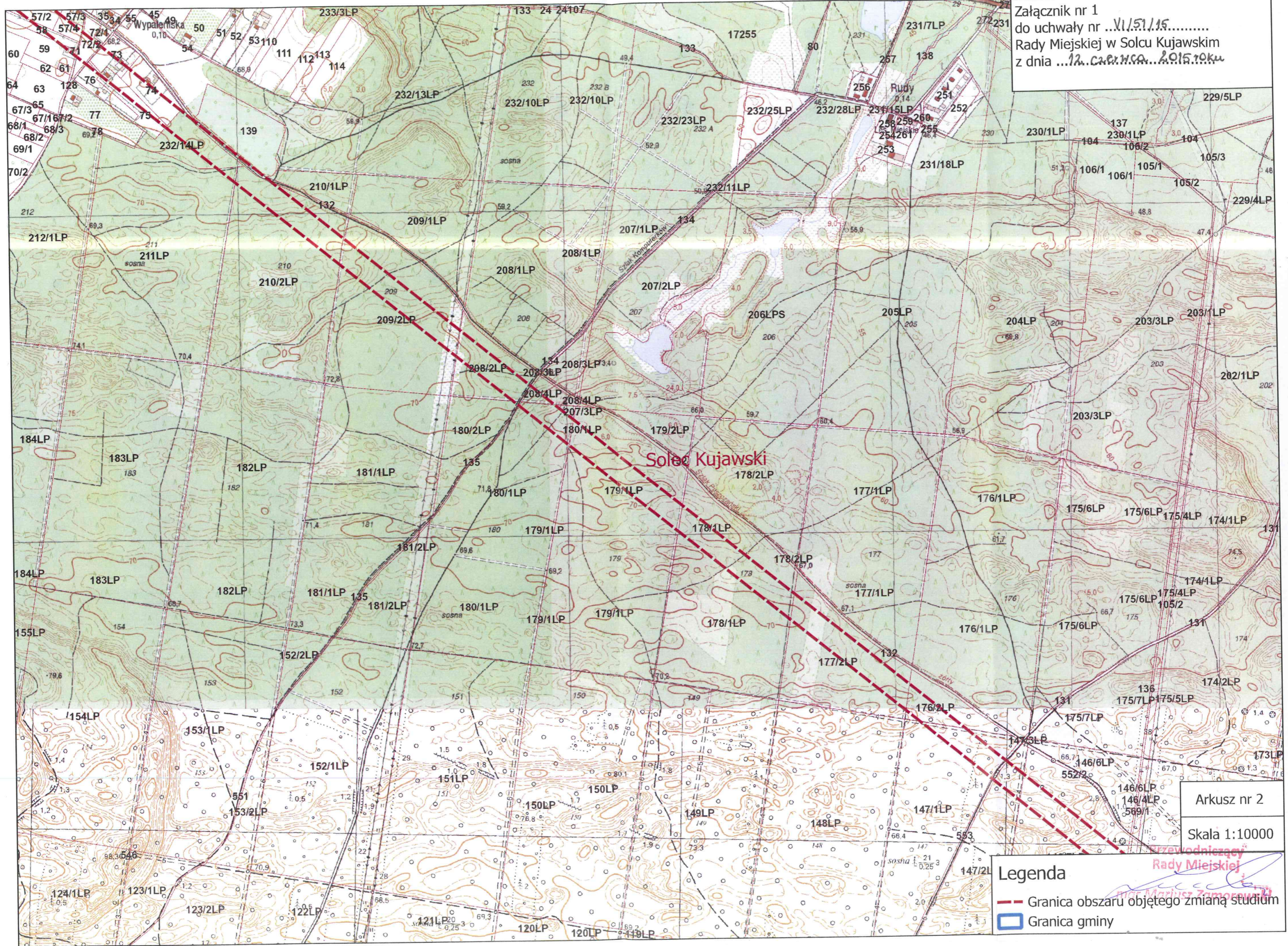


Legenda
--- Granica obszaru objętego zmianą studium
□ Granica gminy

Arkusz nr 1
Skala 1:10000

Przewodniczący
Rady Miejskiej
Mgr Mariusz Zambranski

Załącznik nr 1
do uchwały nr ..XII/51/15.....
Rady Miejskiej w Solcu Kujawskim
z dnia ...12. czerwca... 2015 roku



RADA MIEJSKA
w Solcu Kujawskim

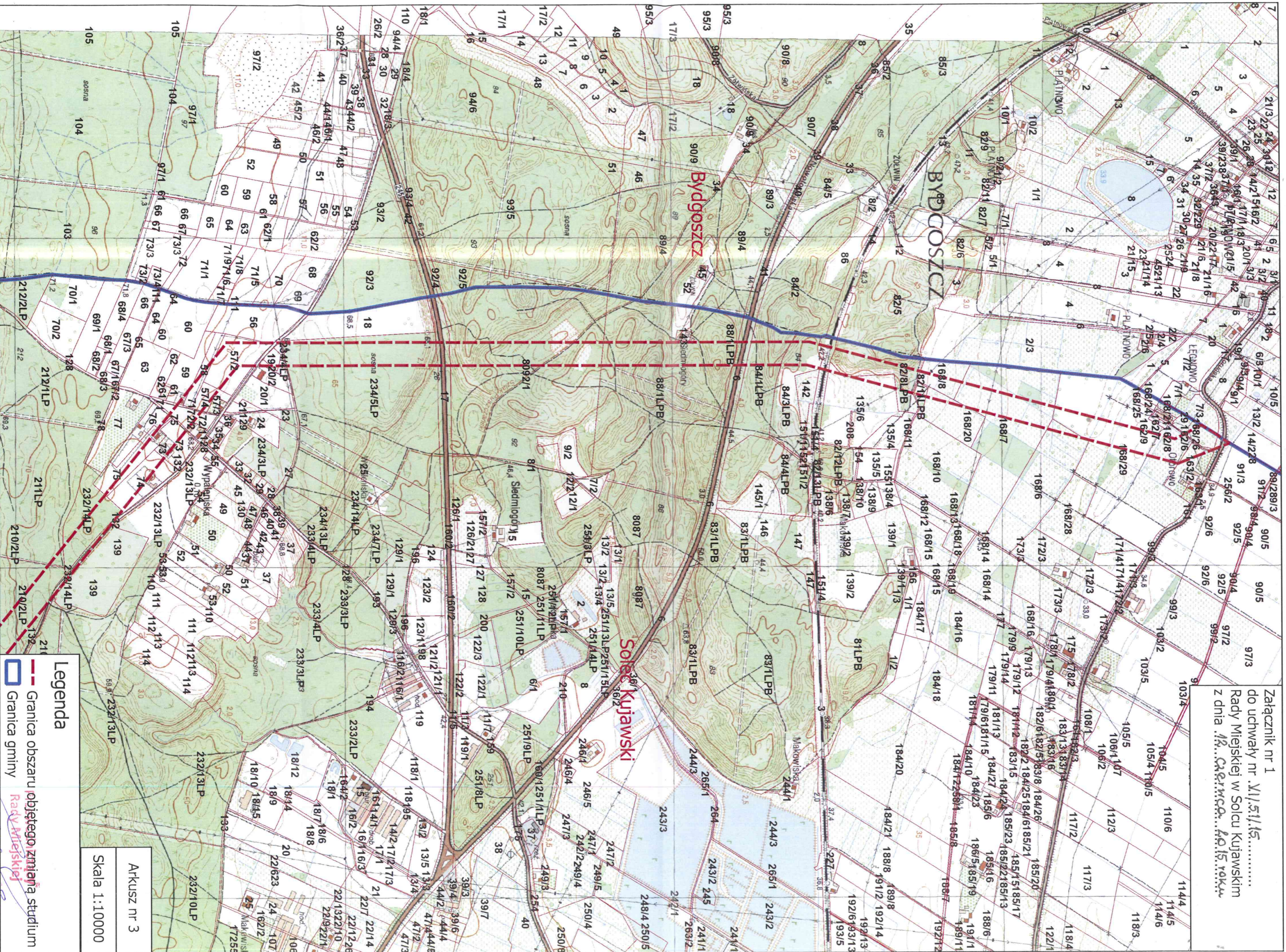
Arkusz nr 2

Skala 1:10000

Legenda

- Granica obszaru objętego zmianą studium
- Granica gminy

Przewodniczący
Rady Miejskiej
[Signature]
Mariusz Zimowski



Załącznik nr 1
do uchwały nr .XII.511/15.....
Rady Miejskiej w Solcu Kujawskim
z dnia .12. Czerwiec. 2015. roku

Legenda

- - - Granica obszaru objętego zmianą studium
- Granica gminy

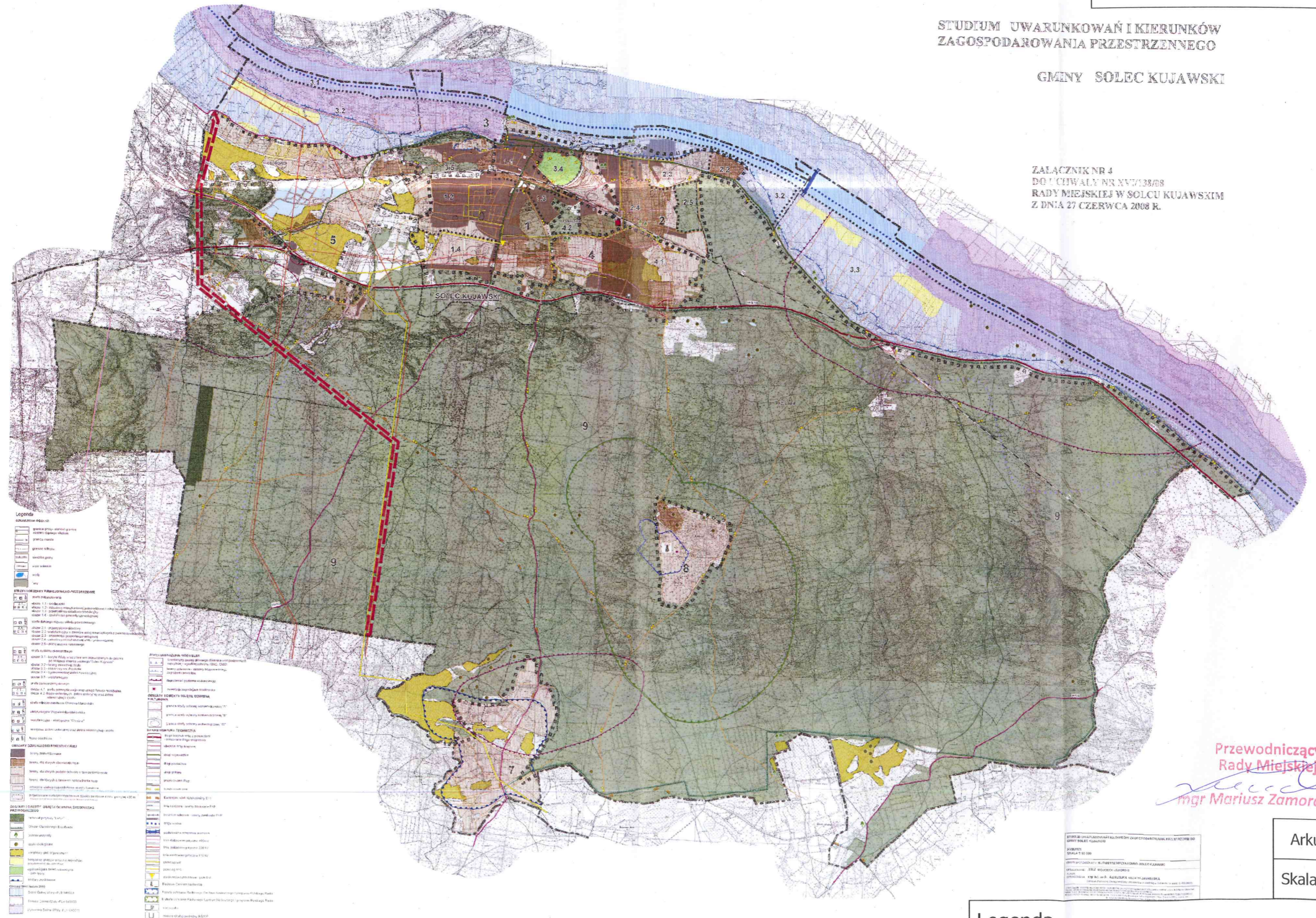
Arkusz nr 3

Skala 1:10000

**STUDIUM UWARUNKWAŃ I KIERUNKÓW
ZAGOSPODAROWANIA PRZESTRZENNEGO**

GMINY SOLEC KUJAWSKI

ZALĄCZNIK NR 4
DO UCHWAŁY NR XV/138/08
RADY MIEJSKIEJ W SOLCU KUJAWSKIM
Z DNIA 27 CZERWCA 2008 R.



Przewodniczący
Rady Miejskiej
Mariusz Zamorowski
mgr Mariusz Zamorowski

Arkusz nr 1
Skala 1:65000

Legenda
--- Orientacyjna granica obszaru objętego zmianą studium