

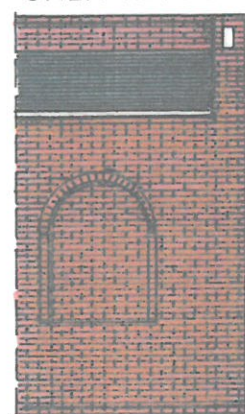
WOJEWÓDZKI URZĄD
OCHRONY ZABYTKÓW W TORUNIU
DELEGATURA W BYDGOSZCZY
85-102 BYDGOSZCZ, ul. Jezuicka-2
tel./fax 52 322 49 98, 52 322 44 17
NIP 956-16-21-709, REGON 005740463

opinia 979/2014
z dnia 19.09.2014r.

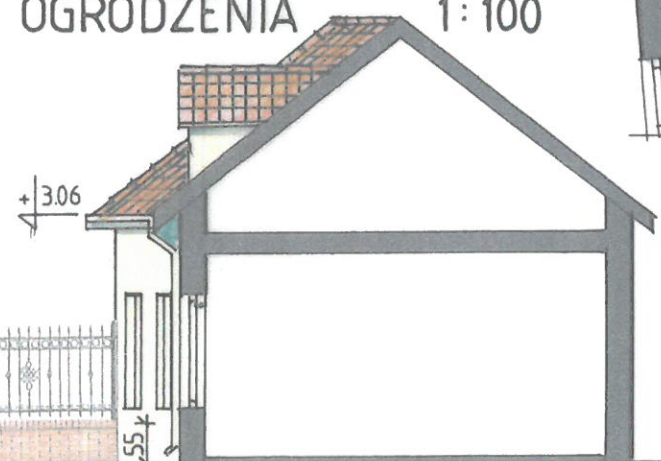
Kierownik Delegatury

mgr Iwona Brzozowska

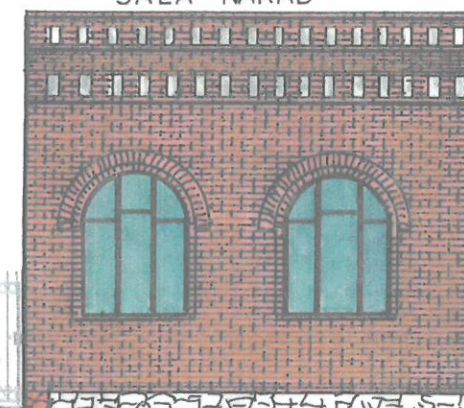
SALA NARAD



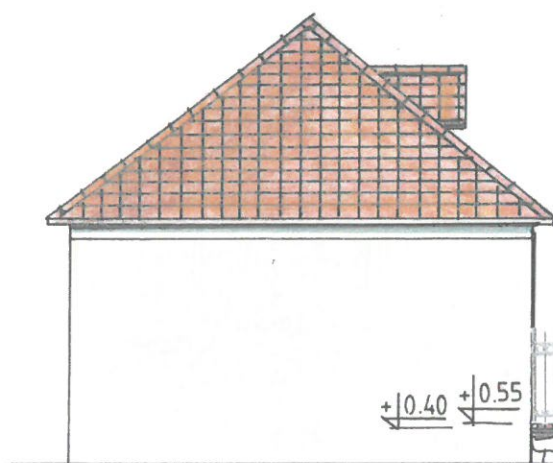
WIDOK OGRÓDZENIA OD STRONY DZIEDZINCA 1:100



SALA NARAD



WIDOK OGRÓDZENIA OD STRONY UL. 29 LISTOPADA 1:100



RZUT PRZYZIEMIA - SCHEMAT
OGRÓDZENIA, WIDOKI 1:100

ARCHIPLAST		Pracownia projektowa Jacek Szczutkowski 85-829 Bydgoszcz, ul. Szarych Szeregów 4/43	
Inwestor	Gmina Solec Kujawski ul. 23. Stycznia 7, 86-050 Solec Kujawski		
Temat	Projekt ogrodzenia w Solcu Kujawskim przy ul. 23 Stycznia 7, dz. nr. 714		
Treść rysunku	Rzuty, przekroje, widoki - ogrodzenie stalowe		
Projektant arch.	mgr inż. arch. Jacek Szczutkowski nr upr. GP-KZ 7342/313/94		
Data	05.09.2014	Skala	1:100
		Nr rys.	3

KOPIA MAPY ZASADNICZEJ
SKALA 1:1000

4 MIEJSCA POSTOJOWE NA ISTNIEJĄCEJ NAWIERZCHNI

UTWARDZONEJ KOSTKA BETONOWA,
PO WYBURZENIU BUDYNKU GARAŻOWO
GOSPODARCZEGO

POJEMNIKI NA ODPADY STAŁE

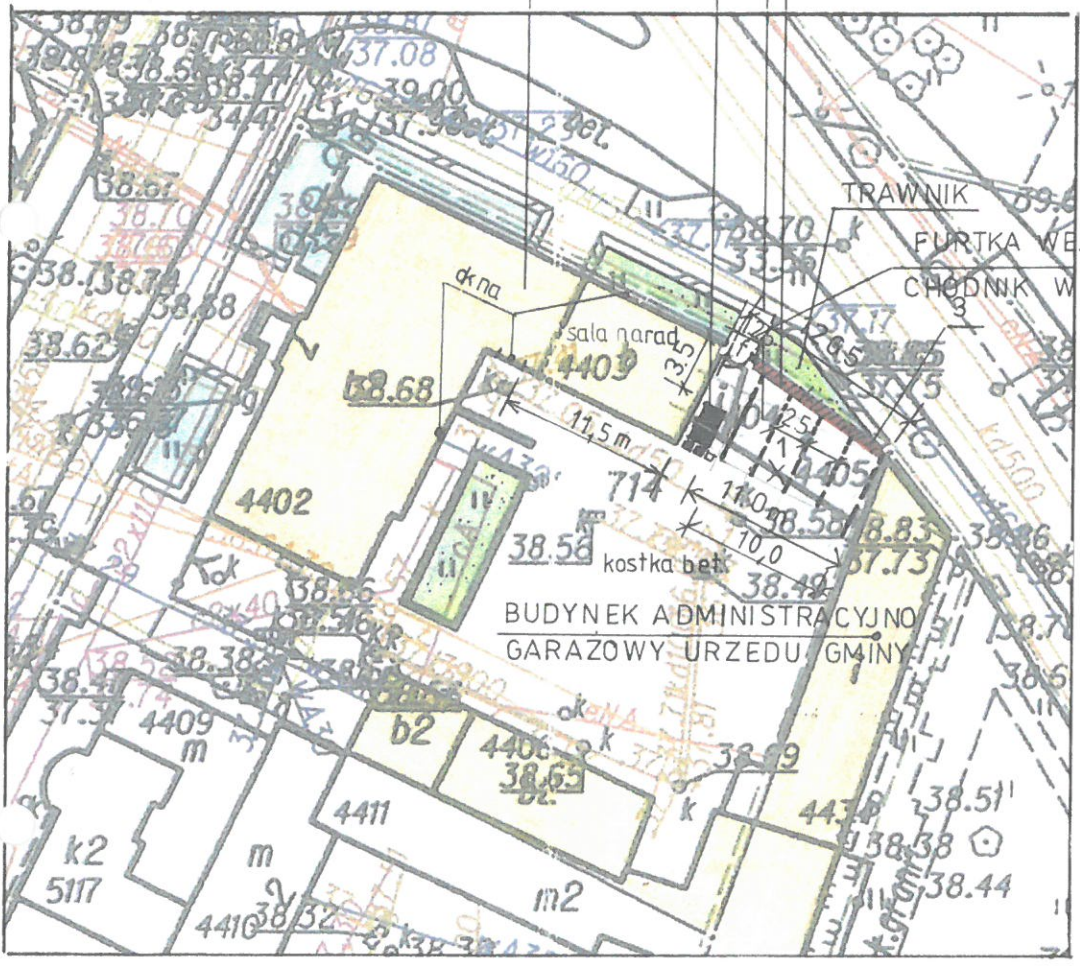
2 x 1,0 m³ . 3 x 0,12 m³

BUDYNEK URZĘDU GMINY

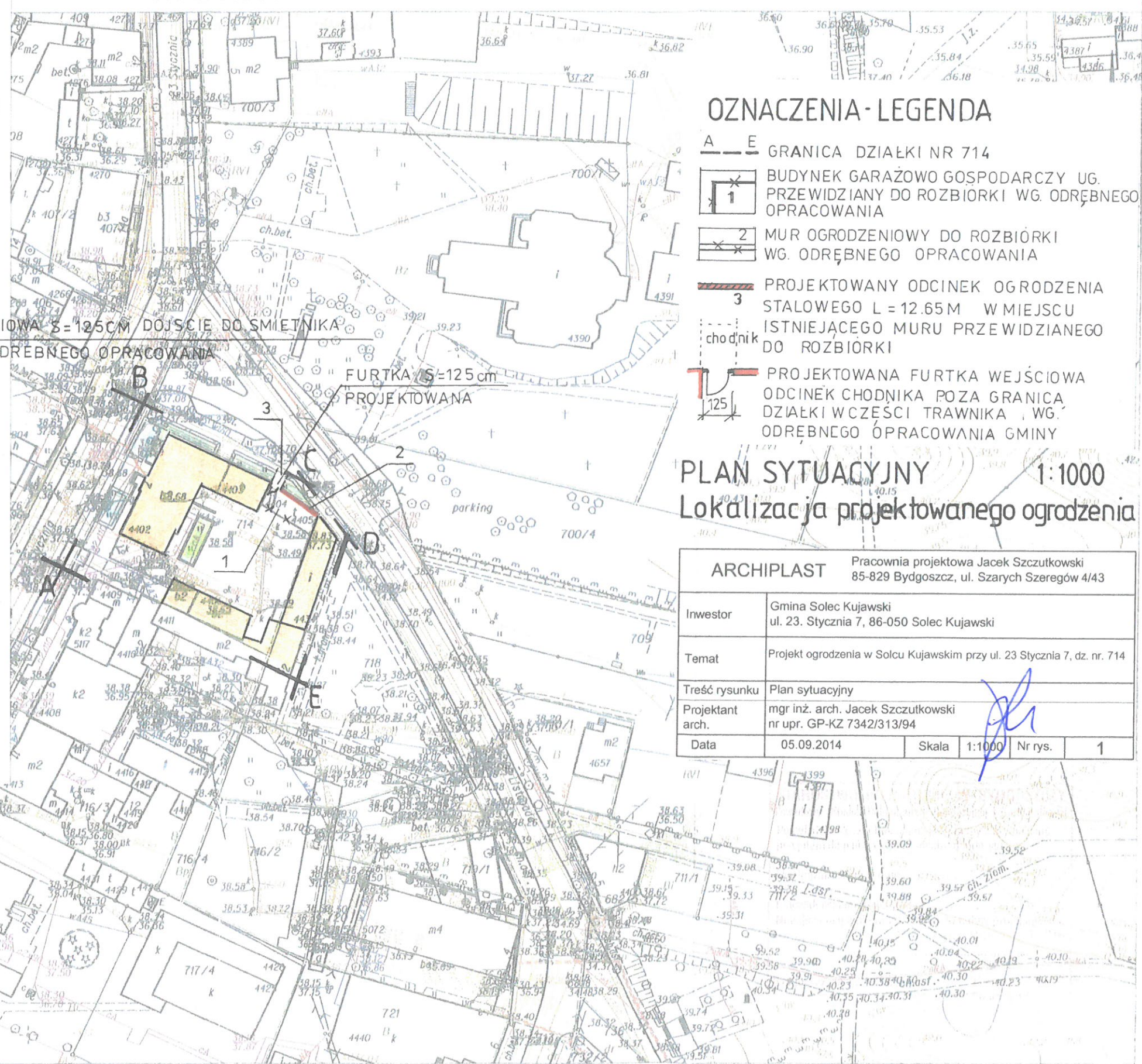
PROJEKTOWANE

OGRODZENIE STAŁOWE

L = 12.65 m



skala 1:500



OZNACZENIA - LEGENDA

- A — E GRANICA DZIAŁKI NR 714
- 1 BUDYNEK GARAŻOWO GOSPODARCZY UG. PRZEWIDZANY DO ROZBIORKI WG. ODRĘBNEGO OPRACOWANIA
- 2 MUR OGRODZENIOWY DO ROZBIORKI WG. ODRĘBNEGO OPRACOWANIA
- 3 PROJEKTOWANY ODCINEK OGRODZENIA STAŁOWEGO L = 12.65M W MIEJSCU ISTNIEJĄCEGO MURU PRZEWIDZANEGO DO ROZBIORKI
- chodnik PROJEKTOWANA FURTKA WEJŚCIOWA ODCINEK CHODNIKA POZA GRANICĄ DZIAŁKI W CZĘŚCI TRAWNIKA, WG. ODRĘBNEGO OPRACOWANIA GMINY

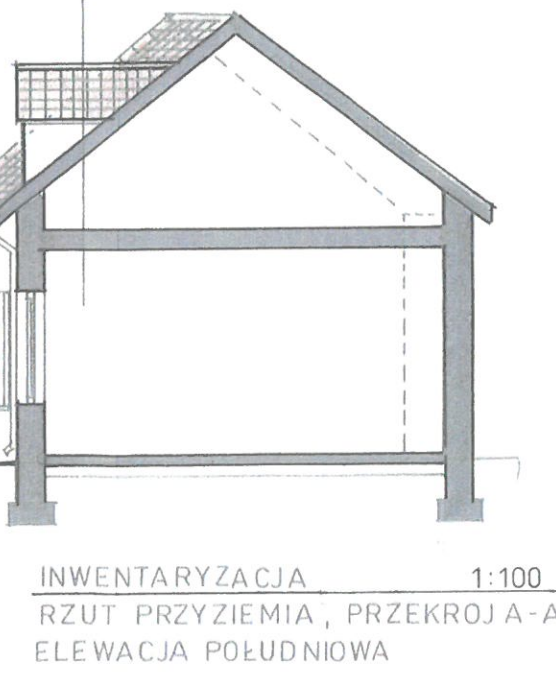
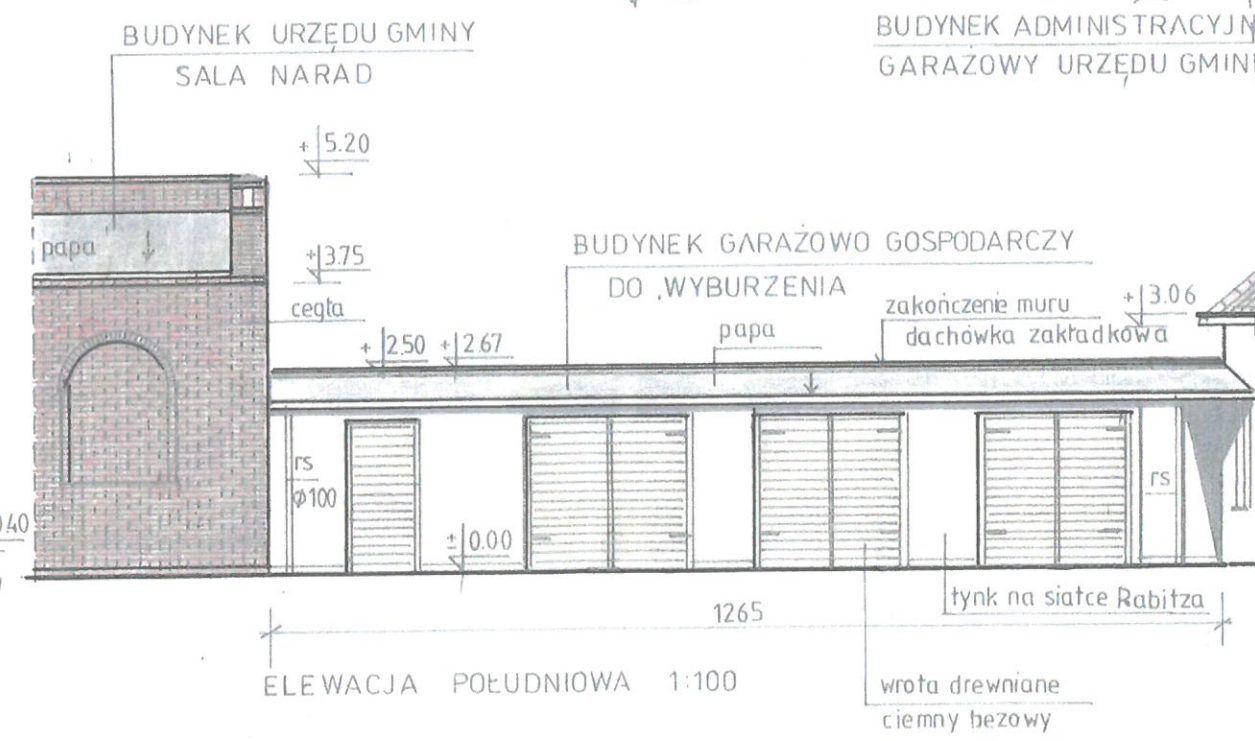
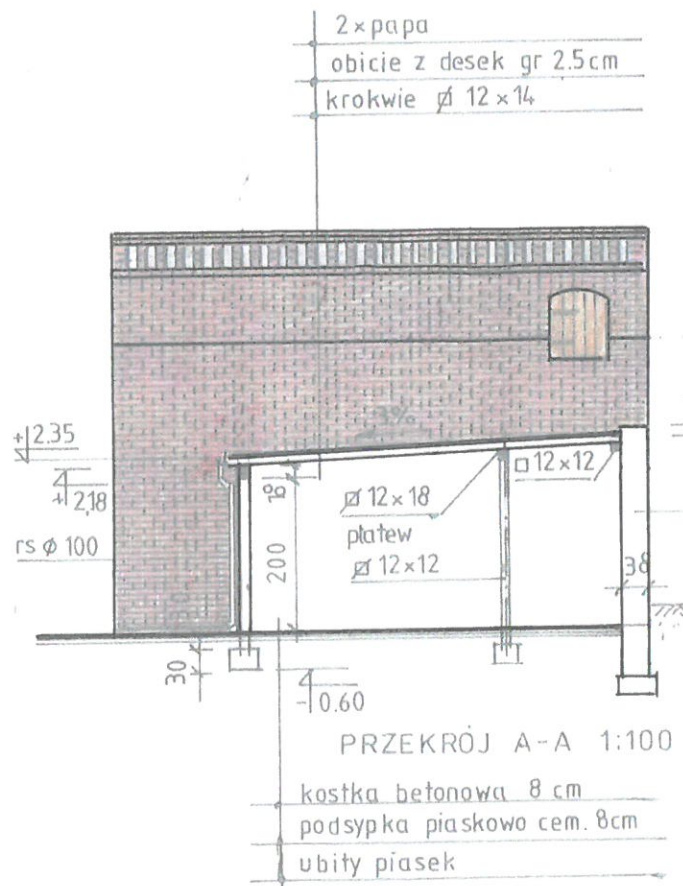
PLAN SYTUACYJNY 1:1000
Lokalizacja projektowanego ogrodzenia

ARCHIPLAST		Pracownia projektowa Jacek Szczutkowski 85-829 Bydgoszcz, ul. Szarych Szeregów 4/43			
Inwestor	Gmina Solec Kujawski ul. 23. Stycznia 7, 86-050 Solec Kujawski				
Temat	Projekt ogrodzenia w Solcu Kujawskim przy ul. 23 Stycznia 7, dz. nr. 714				
Treść rysunku	Plan sytuacyjny				
Projektant arch.	mgr inż. arch. Jacek Szczutkowski nr upr. GP-KZ 7342/313/94				
Data	05.09.2014	Skala	1:1000	Nr rys.	1

DANE LICZBOWE BUDYNKU
PRZEWIDZIANEGO DO ROZBIÓRKI

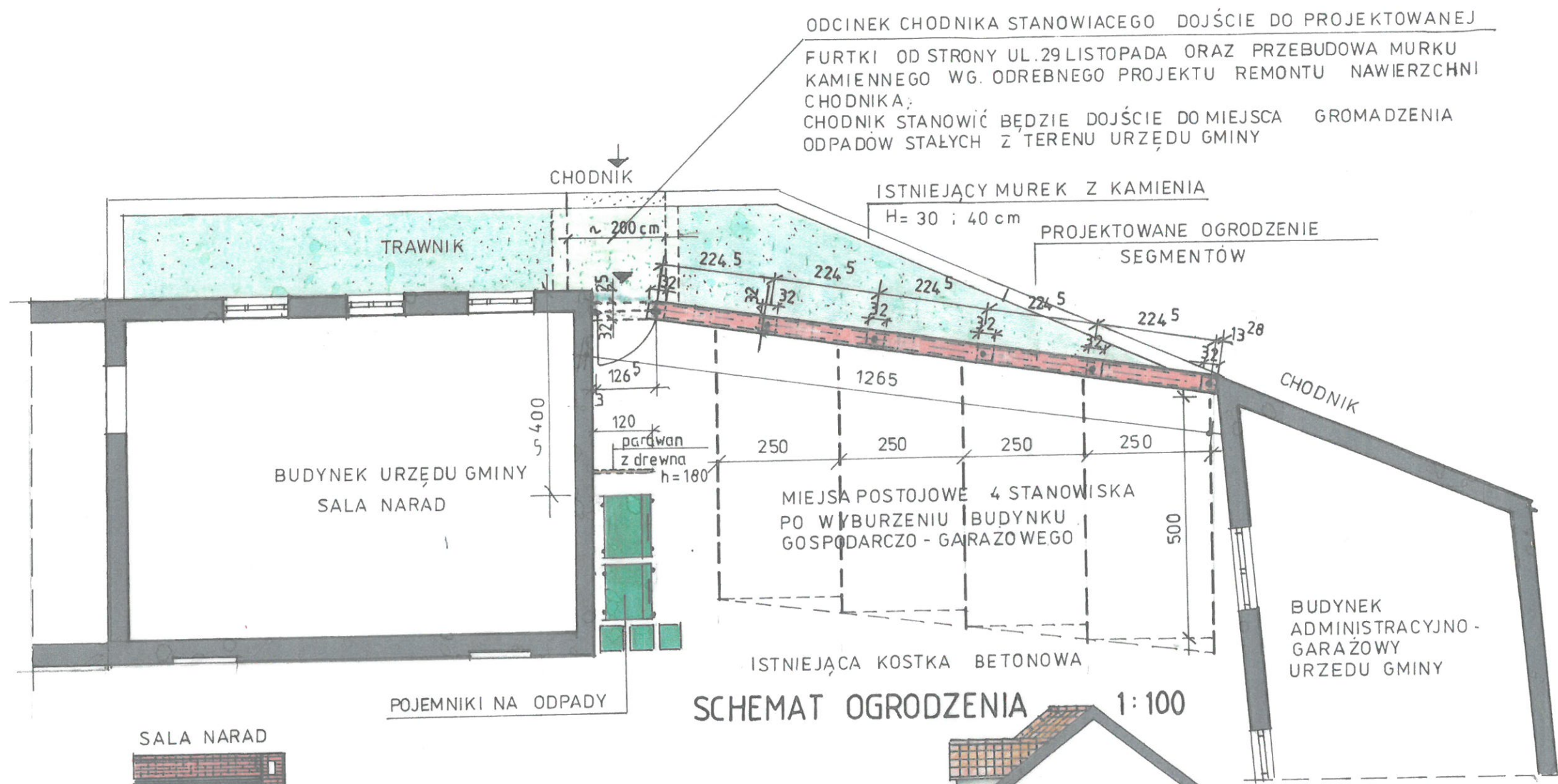
POW. ZABUDOWY — 64,00 m²
POW. UŻYTKOWA — 59,18 m²
POW. CAŁKOWITA — 64,00 m²
KUBATURA — 153,6 m³

MUR
DŁUGOŚĆ 12,65 m
WYSOKOŚĆ 2,67 m
SZEROKOŚĆ 38 cm + 2 × 1,5 cm tynk
INSTALACJE - BRAK



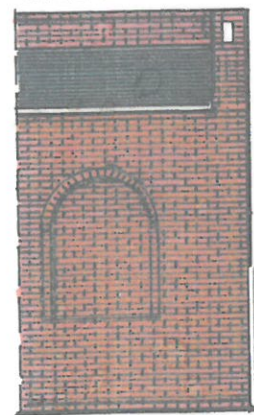
- UWAGA :**
- 1. Kolorem czerwonym na rzucie przyziemia oznaczono budynek garażowo gospodarczy oraz mur przewidziany do rozbiórki
 - 2. Rozbiórka budynku wg. odrębnego opracowania

ARCHIPLAST		Pracownia projektowa Jacek Szczutkowski 85-829 Bydgoszcz, ul. Szarych Szeregów 4/43		
Inwestor	Gmina Solec Kujawski ul. 23. Stycznia 7, 86-050 Solec Kujawski			
Temat	Projekt ogrodzenia w Solcu Kujawskim przy ul. 23 Stycznia 7, dz. nr. 714			
Treść rysunku	Rzuty, przekroje, widoki - inwentaryzacja			
Projektant arch.	mgr inż. arch. Jacek Szczutkowski nr upr. GP-KZ 7342/313/94			
Data	05.09.2014	Skala	Nr rys.	2



SCHEMAT OGRODZENIA 1:100

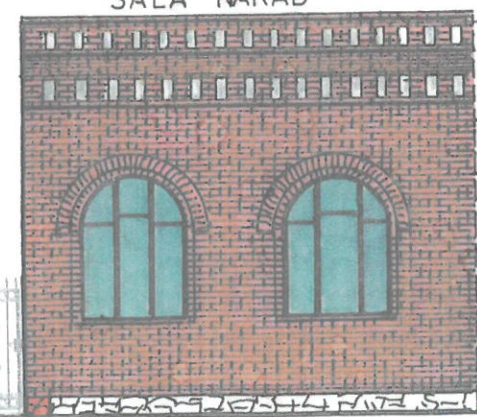
SALA NARAD



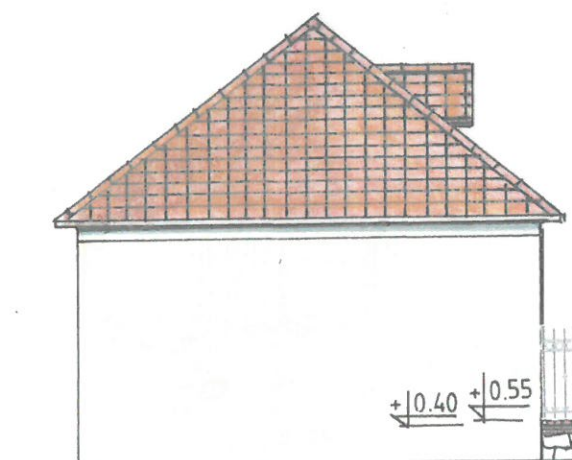
WIDOK OGRODZENIA OD STRONY DZIEDZINCA 1:100



SALA NARAD

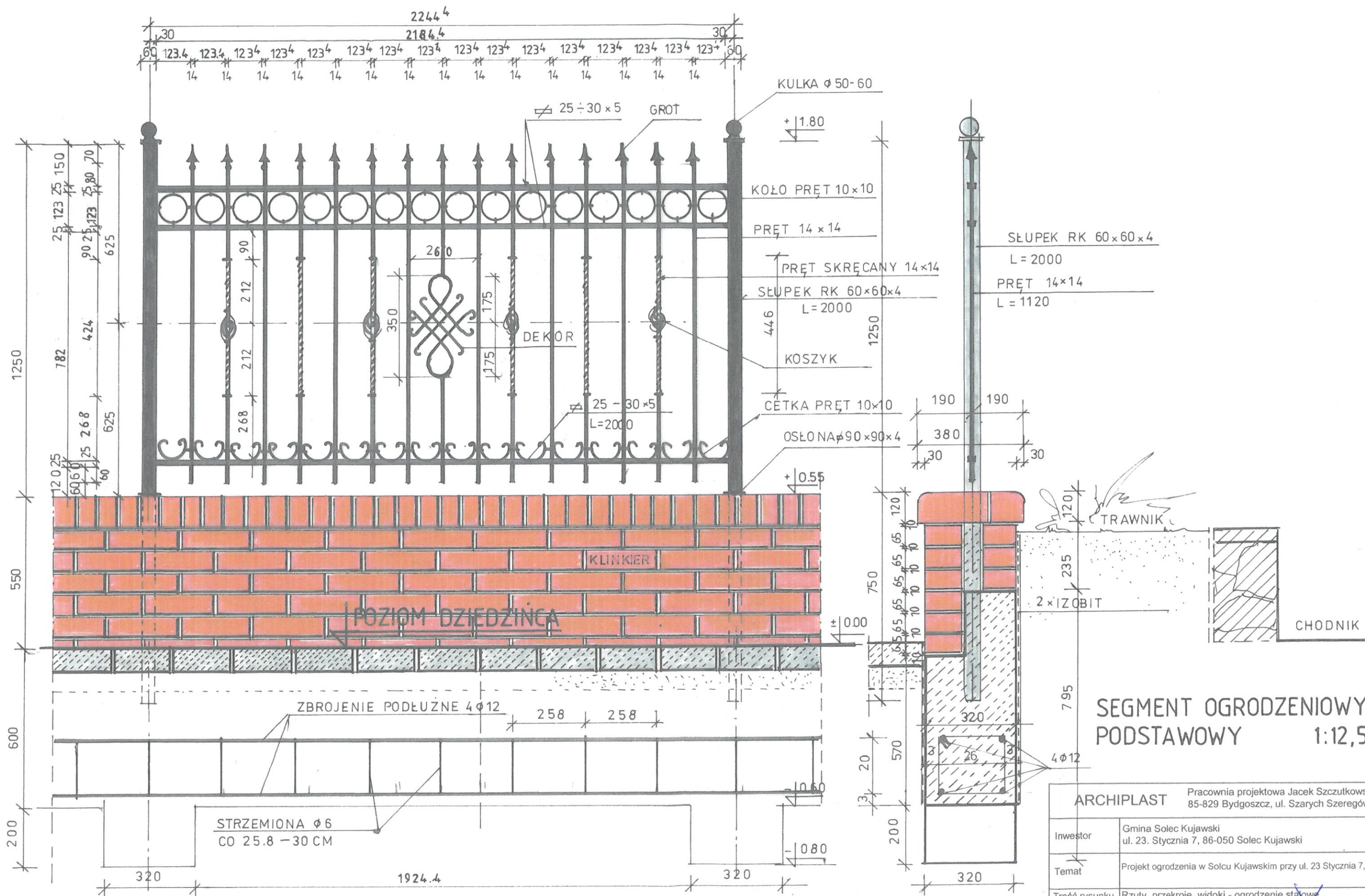


WIDOK OGRODZENIA OD STRONY UL. 29 LISTOPADA 1:100



RZUT PRZYZIEMI, SCHEMAT OGRODZENIA, WIDOKI 1:100

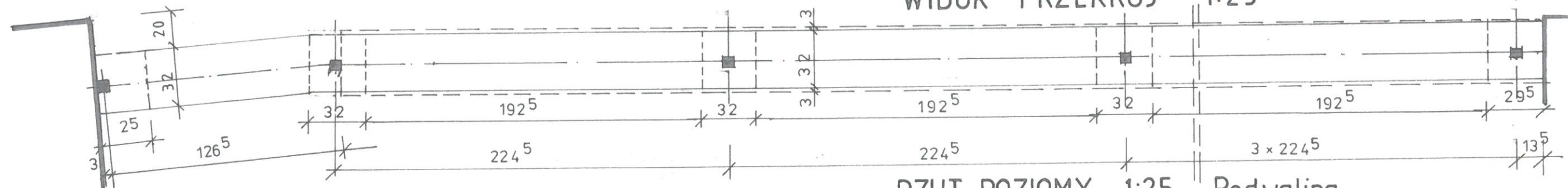
ARCHIPLAST		Pracownia projektowa Jacek Szczutkowski 85-829 Bydgoszcz, ul. Szarych Szeregów 4/43		
Inwestor	Gmina Solec Kujawski ul. 23. Stycznia 7, 86-050 Solec Kujawski			
Temat	Projekt ogrodzenia w Solcu Kujawskim przy ul. 23 Stycznia 7, dz. nr. 714			
Treść rysunku	Rzuty, przekroje, widoki - ogrodzenie stare			
Projektant arch.	mgr inż. arch. Jacek Szczutkowski nr upr. GP-KZ 7342/313/94			
Data	05.09.2014	Skala	1:100	Nr rys. 3



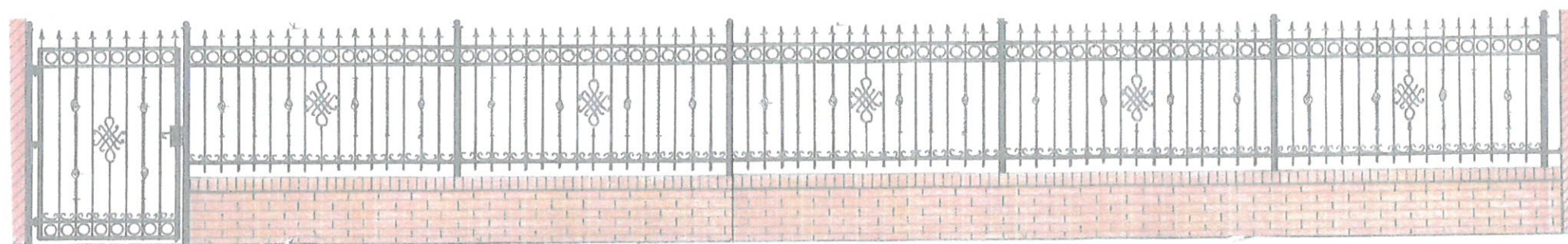
WIDOK SEGMENTU OGRODZENIOWEGO OD STRONY DZIEDZINCA 1:12.5

SEGMENT OGRODZENIOWY
PODSTAWOWY 1:12,5

<h1>ARCHIPLAST</h1> <p>Pracownia projektowa Jacek Szczukowski 85-829 Bydgoszcz, ul. Szarych Szeregów 4/43</p>				
Inwestor		Gmina Solec Kujawski ul. 23. Stycznia 7, 86-050 Solec Kujawski		
Temat		Projekt ogrodzenia w Solcu Kujawskim przy ul. 23 Stycznia 7, dz. nr. 714		
Treść rysunku		Rzuty, przekroje, widoki - ogrodzenie stalowe		
Projektant arch.		mgr inż. arch. Jacek Szczukowski nr upr. GP-KZ 7342/313/94		
Data	05.09.2014	Skala	1:125	Nr rys. 4



RZUT POZIOMY 1:25 Podwalina



WIDOK OGRODZENIA OD STRONY DZIEDZINCA 1:50

WIDOK OGRODZENIA 1:25 1:50

ARCHIPLAST		Pracownia projektowa Jacek Szczutkowski 85-829 Bydgoszcz, ul. Szarych Szeregów 4/43	
Inwestor	Gmina Solec Kujawski ul. 23. Stycznia 7, 86-050 Solec Kujawski		
Temat	Projekt ogrodzenia w Solcu Kujawskim przy ul. 23 Stycznia 7, dz. nr. 714		
Treść rysunku	widok ogrodzenia		
Projektant arch.	mgr inż. arch. Jacek Szczutkowski nr upr. GP-KZ 7342/313/94		
Data	05.09.2014	Skala	1:25-50