

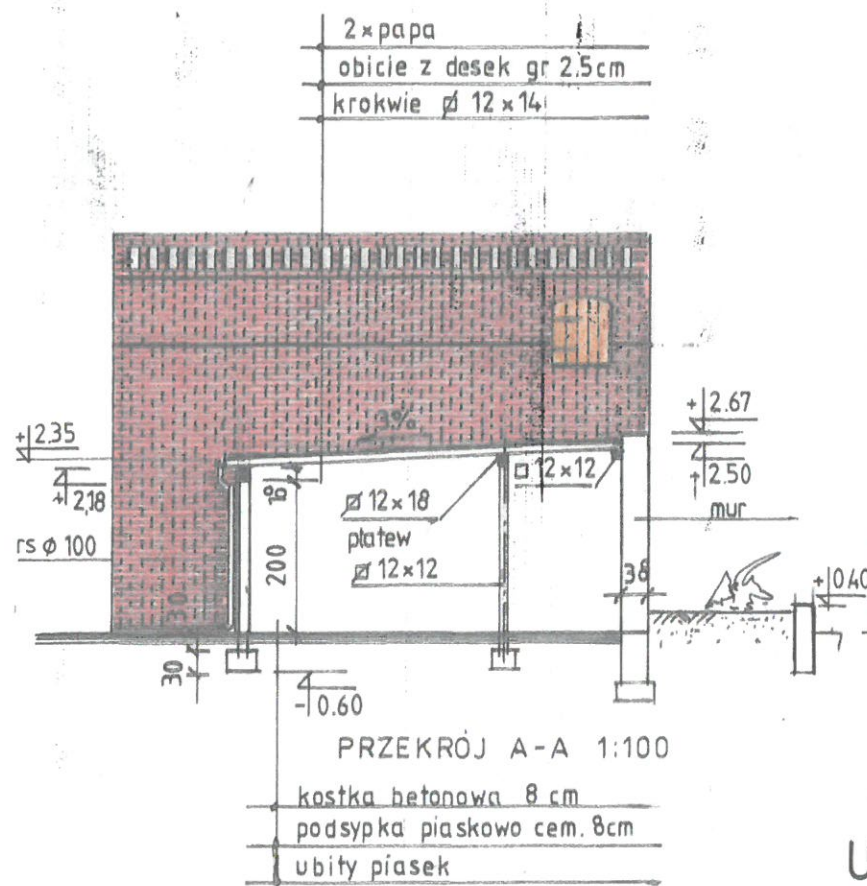
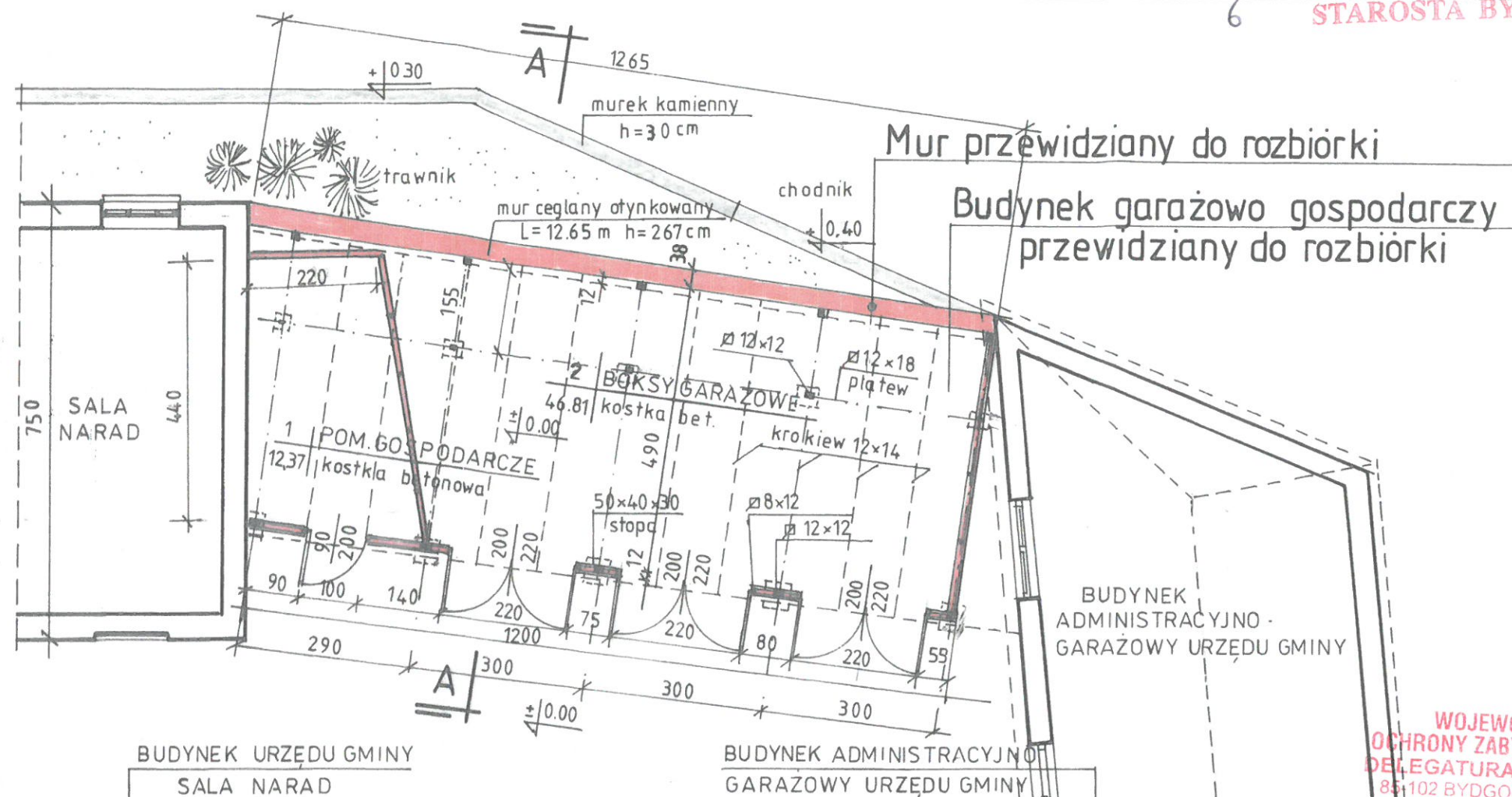
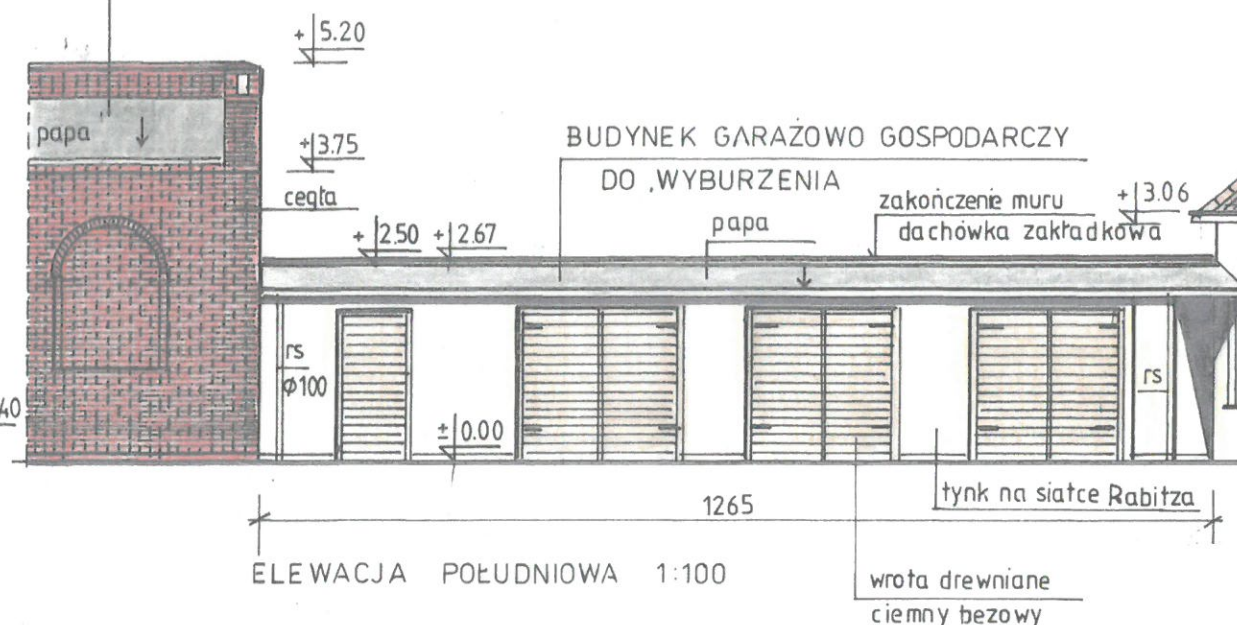
DANE LICZBOWE BUDYNKU
PRZEWIDZIANEGO DO ROZBIÓRKI

POW. ZABUDOWY — 64,00 m²
 POW. UŻYTKOWA — 59,18 m²
 POW. CAŁKOWITA — 64,00 m²
 KUBATURA — 153,6 m³

MUR

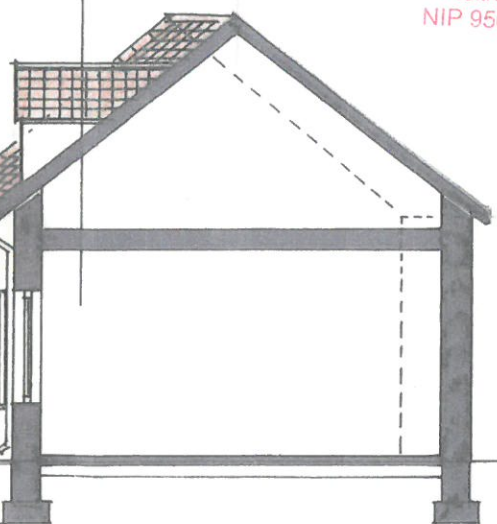
DŁUGOŚĆ 12,65 m
 WYSOKOŚĆ 2,67 m
 SZEROKOŚĆ 38 cm + 2 × 1,5 cm tynk

INSTALACJE - BRAK

BUDYNEK URZĘDU GMINY
SALA NARAD

UWAGA !

1. Kolorem czerwonym na rzucie przyziemia oznaczono budynek garażowo gospodarczy oraz mur przewidziany do rozbiórki

INWENTARYZACJA - PROJEKT ROZBIÓRKI 1:100
 RZUT PRZYZIEMIA, PRZĘKRÓJ A-A
 ELEVACJA POŁUDNIOWA

WOJEWÓDZKI URZĄD
 OCHRONY ZABYTKÓW W TORUNIU
 DELEGATURA W BYDGOSZCZY
 85-102 BYDGOSZCZ, ul. Jezuitska 2
 tel./fax 52 322 49 98, 52 322 44 17
 NIP 956-16-21-709, REGON 14540463

op.w. 978/2014
 z dnia 19.09.2014r.

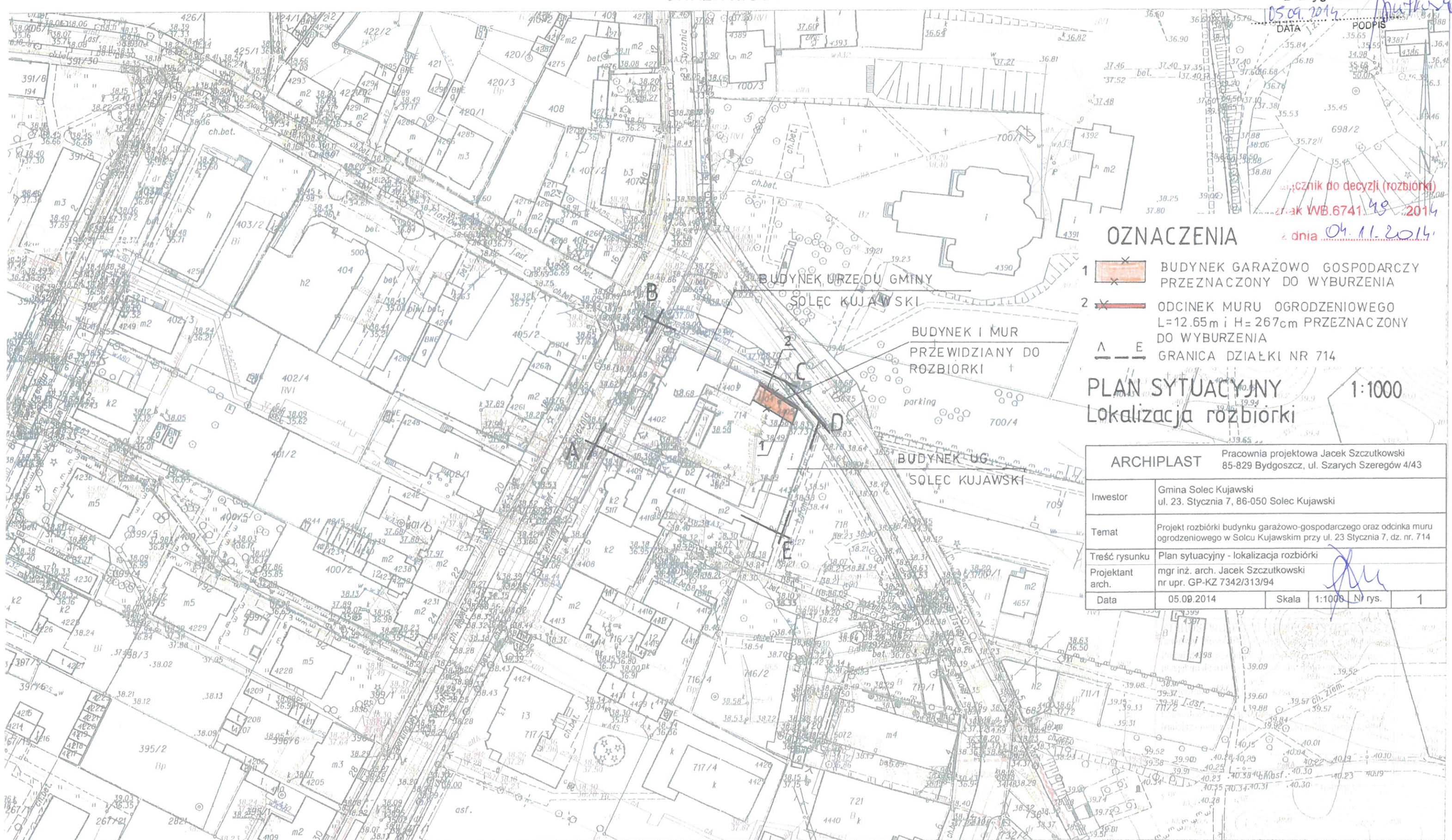
Kierownik Delegatury
 mgr Iwona Brzozowska

ARCHIPLAST		Pracownia projektowa Jacek Szczutkowski 85-829 Bydgoszcz, ul. Szarych Szeregów 4/43		
Inwestor	Gmina Solec Kujawski ul. 23. Stycznia 7, 86-050 Solec Kujawski			
Temat	Projekt rozbiórki budynku garażowo-gospodarczego oraz odcinka muru ogrodzeniowego w Solcu Kujawskim przy ul. 23 Stycznia 7, dz. nr. 714			
Treść rysunku	Inwentaryzacja - projekt rozbiórki - rzuty, przekrój, elewacje			
Projektant arch.	mgr inż. arch. Jacek Szczutkowski nr upr. GP-KZ 7342/313/94			
Data	05.09.2014	Skala	1:100	Nr rys. 2

Za zgodność kserokopii
z oryginałem

KOPIA MAPY ZASADNICZEJ
SKALA 1:1000

Za zgodność kserokopii
z oryginałem



OZNACZENIA

- 1 BUDYNEK GARAŻOWO GOSPODARCZY PRZEZNACZONY DO WYBURZENIA
- 2 ODCINEK MURU OGRODZENIOWEGO L=12.65m i H=267cm PRZEZNACZONY DO WYBURZENIA
- GRANICA DZIAŁKI NR 714

PLAN SYTUACYJNY Lokalizacja rozbiórki

ARCHIPLAST		Pracownia projektowa Jacek Szczutkowski 85-829 Bydgoszcz, ul. Szarych Szeregów 4/43		
Inwestor	Gmina Solec Kujawski ul. 23. Stycznia 7, 86-050 Solec Kujawski			
Temat	Projekt rozbiórki budynku garażowo-gospodarczego oraz odcinka muru ogrodzeniowego w Solcu Kujawskim przy ul. 23 Stycznia 7, dz. nr. 714			
Treść rysunku	Plan sytuacyjny - lokalizacja rozbiórki			
Projektant arch.	mgr inż. arch. Jacek Szczutkowski nr upr. GP-KZ 7342/313/94			
Data	05.09.2014	Skala	1:1000	Nr rys. 1

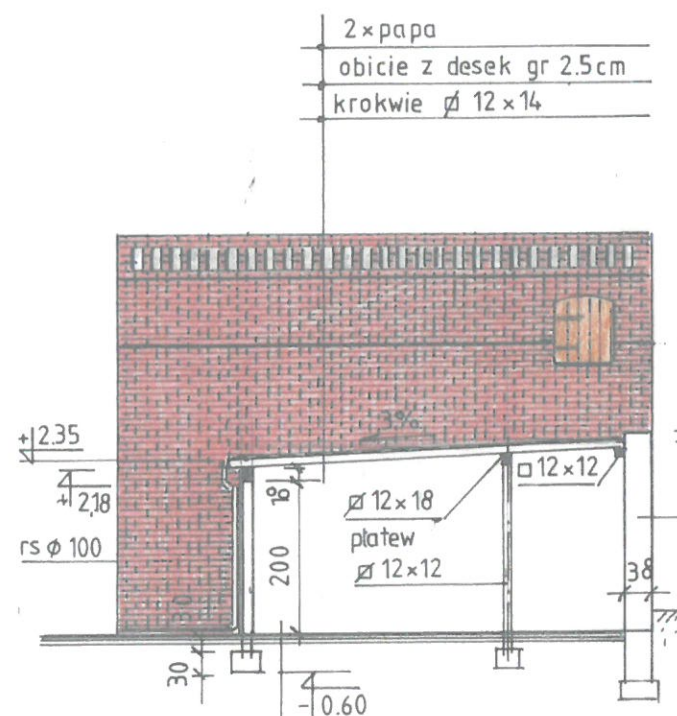
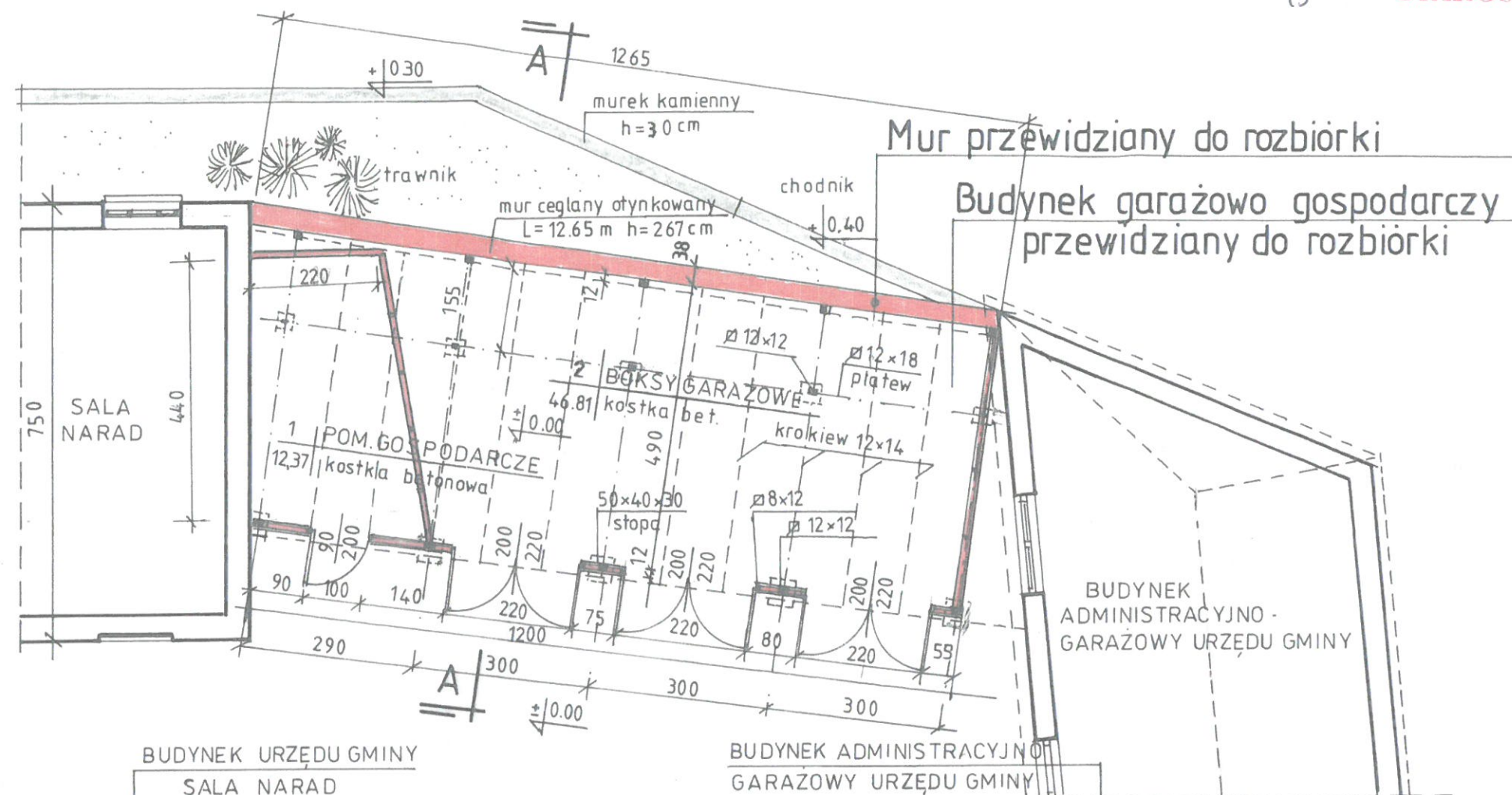
DANE LICZBOWE BUDYNKU
PRZEWIDZIANEGO DO ROZBIÓRKI

POW. ZABUDOWY — 64,00 m²
 POW. UŻYTKOWA — 59,18 m²
 POW. CAŁKOWITA — 64,00 m²
 KUBATURA — 153,6 m³

MUR

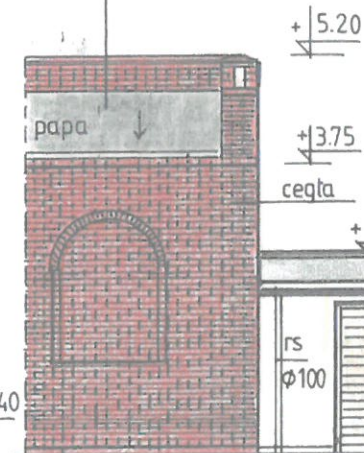
DŁUGOŚĆ 12,65 m
 WYSOKOŚĆ 2,67 m
 SZEROKOŚĆ 38 cm + 2 × 1,5 cm tynk

INSTALACJE - BRAK

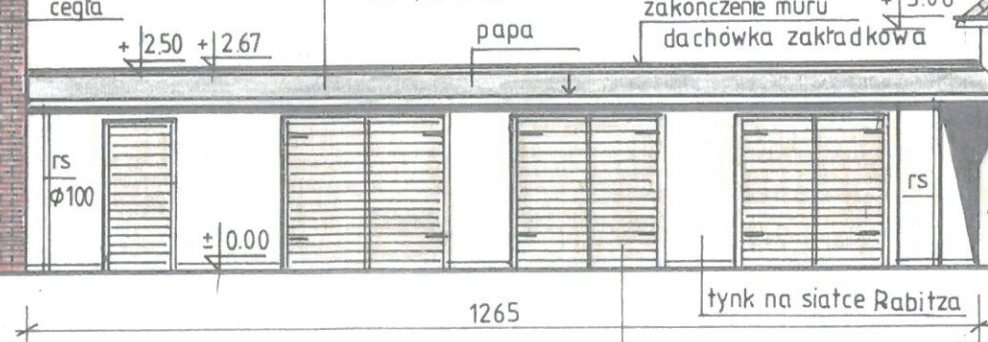


PRZEKRÓJ A-A 1:100

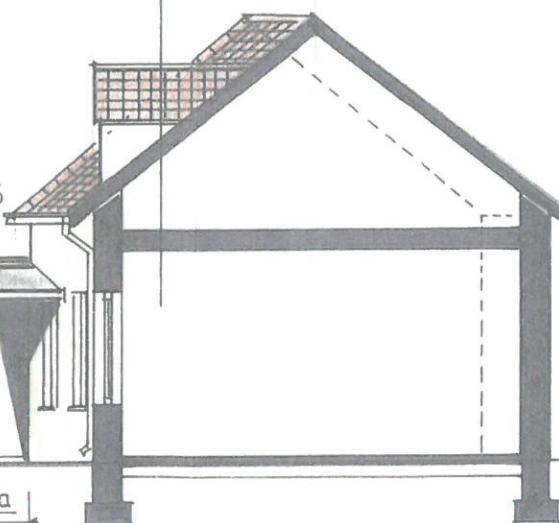
kostka betonowa 8 cm
 podsypka piaskowo cem. 8 cm
 ubity piasek

BUDYNEK URZĘDU GMINY
SALA NARAD

ELEWACJA POŁUDNIOWA 1:100

BUDYNEK GARAŻOWO GOSPODARCZY
DO WYBURZENIA

ELEWACJA POŁUDNIOWA 1:100

INWENTARYZACJA - PROJEKT ROZBIÓRKI 1:100
RZUT PRZYZIEMIA, PRZEKRÓJ A-A
ELEWACJA POŁUDNIOWA

UWAGA !

1. Kolorem czerwonym na rzucie przyziemia oznaczono budynek garażowo gospodarczy oraz mur przewidziany do rozbiórki

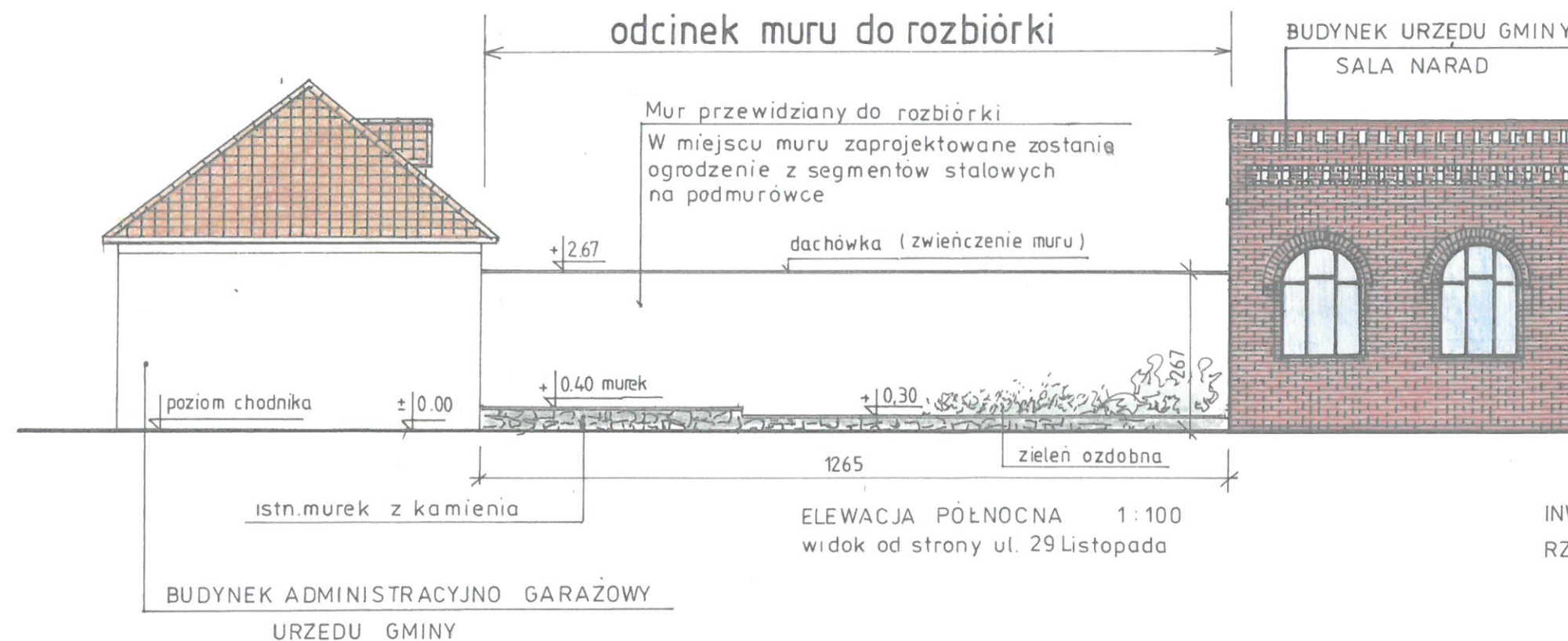
ARCHIPLAST

Pracownia projektowa Jacek Szczutkowski
 85-829 Bydgoszcz, ul. Szarych Szeregów 4/43

Inwestor	Gmina Solec Kujawski ul. 23. Stycznia 7, 86-050 Solec Kujawski
Temat	Projekt rozbiórki budynku garażowo-gospodarczego oraz odcinka muru ogrodzeniowego w Solcu Kujawskim przy ul. 23 Stycznia 7, dz. nr. 714
Treść rysunku	Inwentaryzacja - projekt rozbiórki - rzuty, przekrój, elewacje
Projektant arch.	mgr inż. arch. Jacek Szczutkowski nr upr. GP-KZ 7342/313/94
Data	05.09.2014
Skala	1:100
Nr rys.	2

Budynek do rozbiórki

RZUT DACHU 1:100



INWENTARYZACJA PROJEKT ROZBIÓRKI 1:100
RZUT DACHU, ELEWACJA PÓŁNOCNA

ARCHIPLAST		Pracownia projektowa Jacek Szczutkowski 85-829 Bydgoszcz, ul. Szarych Szeregów 4/43			
Investor	Gmina Solec Kujawski ul. 23. Stycznia 7, 86-050 Solec Kujawski				
Temat	Projekt rozbiórki budynku garażowo-gospodarczego oraz odcinka muru ogrodzeniowego w Solcu Kujawskim przy ul. 23 Stycznia 7, dz. nr. 714				
Treść rysunku	Inwentaryzacja - projekt rozbiórki - rzut dachu, elewacje				
Projektant arch.	mgr inż. arch. Jacek Szczutkowski nr upr. GP-KZ 7342/313/94				
Data	05.09.2014	Skala	1:100	Nr rys.	3