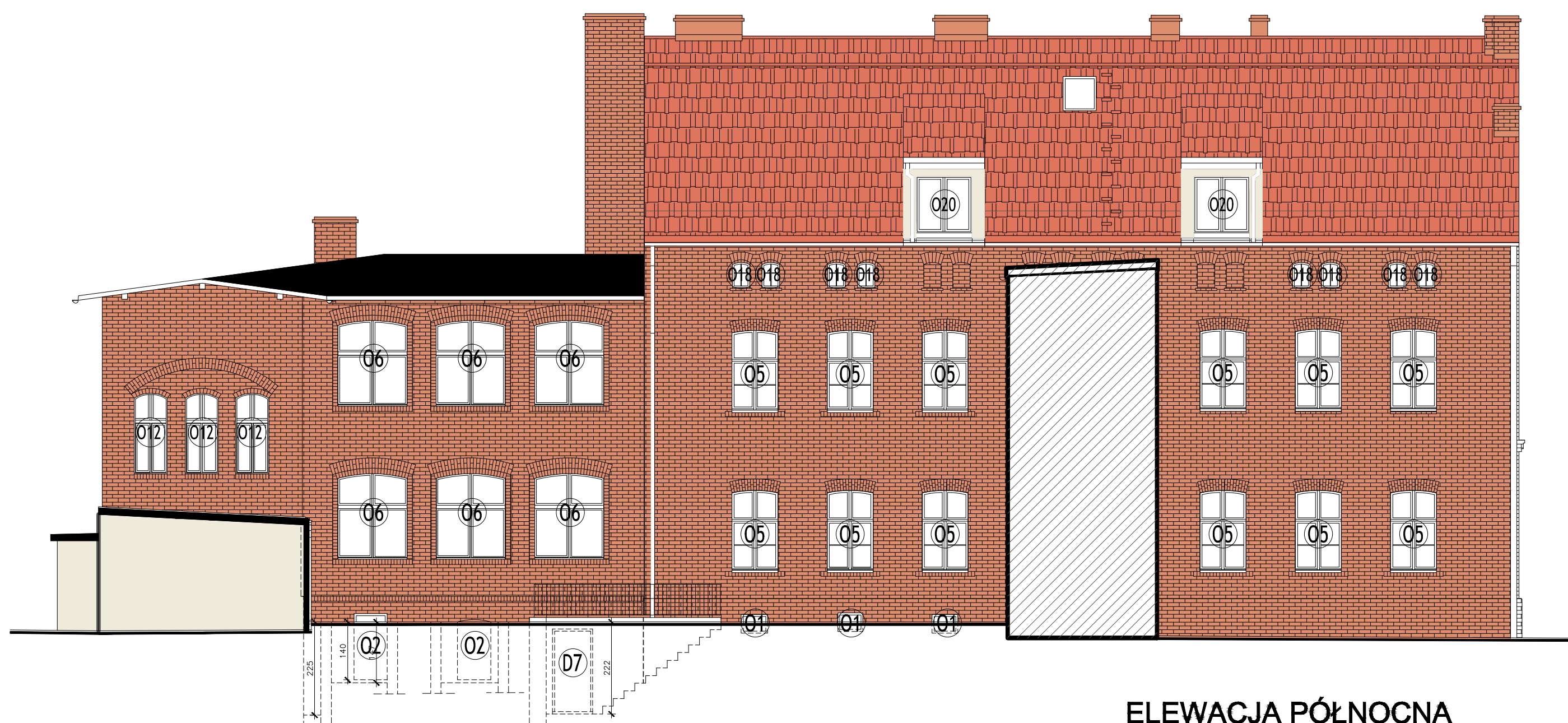


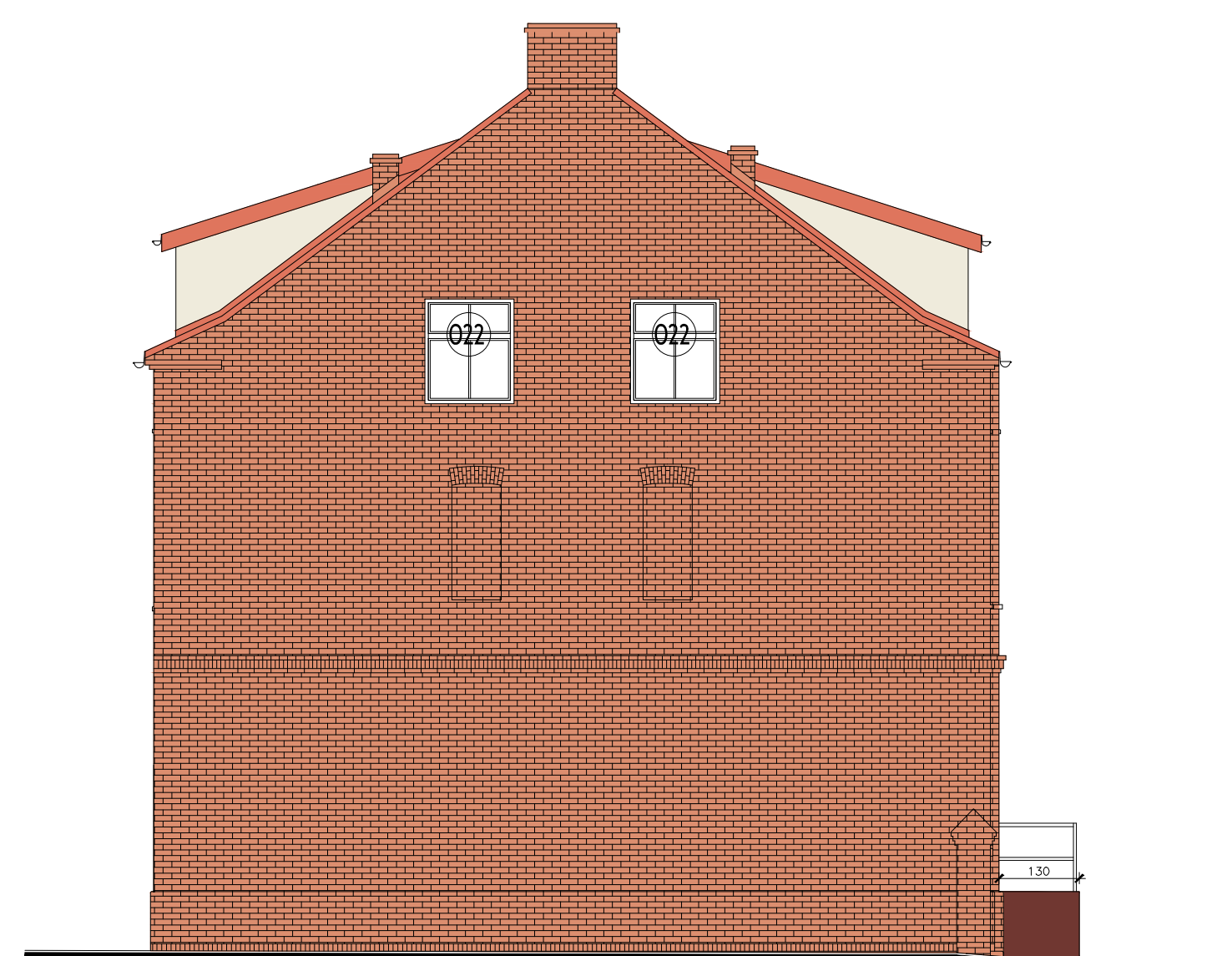


ELEWACJA POŁUDNIOWA

ELEWACJA WSCHODNIA



ELEWACJA PÓŁNOCNA



ELEWACJA ZACHODNIA

- UWAGI:
- Rysunek należy rozpatrywać równoległe z projektami branżowymi;
 - W zakresie nieokreślonym w dokumentacji projektowej obowiązują:
 - Prawo Budowlane oraz obowiązujące "warunki techniczne", ustawy i rozporządzenia;
 - Warunki Techniczne Wykonania i Odbioru Robót Budowlanych (wg ITB);
 - obowiązujące Normy (wg P.A.N.);
 - instrukcje i wytyczne producentów i dostawców materiałów budowlanych i instalacyjnych;
 - Przed przystąpieniem do realizacji, w fazie wykonawczej, wszystkie wymiary należy sprawdzić na budowie;
 - WSZELKIE PRACE WYKONAĆ ZGODNIE Z TECHNOLOGIĄ PRODUCENTA Z UŻYCIEM SYSTEMOWYCH AKCESORIÓW, ZGODNIE ZE SZTUKĄ BUDOWLANĄ;
 - INWENTARYZACJA ZOSTAŁA OPRACOWANA W ZAKRESIE NIEZBĘDNYM DO WYKONANIA ROBÓT BUDOWLANYCH;

- W Stolarka do wymiany
- O/D Symbol projektowanej stolarki
- Cegła istniejąca
- Tynk cementowo-wapienny RAL 9002
- Tynk cementowo-wapienny RAL 3009

Centrum Projektu EKO-INVEST Sp. z o.o.
ul. Klemensa Janickiego 20B, 60-542 Poznań

projekt:	DOCIEPLENIE, REMONT ORAZ WYMIANA STOLARKI W BUDYNKU PRZY UL. KOŚCIUSZKI 12 W RAMACH ZADANIA: "Opracowanie dokumentacji projektowo-kosztorysowej termomodernizacji budynku przy ul. Kościuszki 12 w Solcu Kujawskim"		
obiekt:	Budynek przy ul. Kościuszki 12 ul. Kościuszki 12, 86-050 Sołec Kujawski, dz. ewid.nr 498, obręb 0001 Sołec Kujawski (040308_4)		
inwestor:	Gmina Sołec Kujawski	data:	12.2016
imię i nazwisko:	mgr inż. arch. Katarzyna Gauden	numer uprawnień:	WP-01A/OKK/UpB/28/2011 w sepc. architektonicznej
projektant:	mgr inż. arch. Mariusz Sawicki	podpis:	357/PW/92 w sepc. architektonicznej
tytuł rysownika:	Projekt - elewacje		skala:
część rys.:	1/1	tytuł arkusza:	A.11

data wydruku : 2017-02-14 12:07:36
 nazwa pliku : C:\pobrano\2017-02-14\12-07-36\projekt_elewacje_ele_wyklad_2017-02-14.dwg
 urządzenie wydruku : DWG To PDF.pl
 użytkownik : kmg