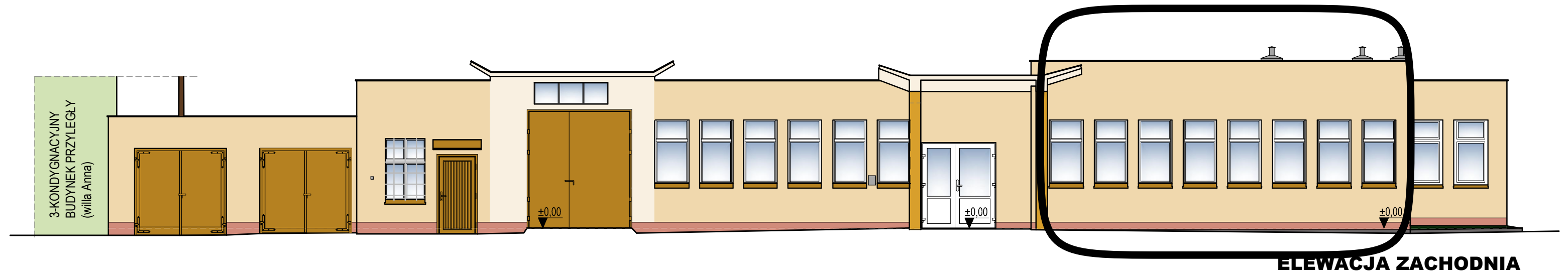
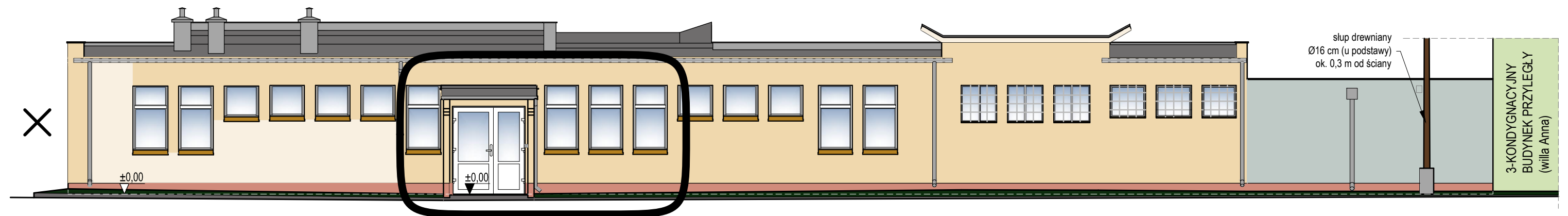


INWENTARYZACJA WIELOBRANŻOWA BUDYNKU D URZĘDU MIASTA I GMINY W SOLCU KUJAWSKIM

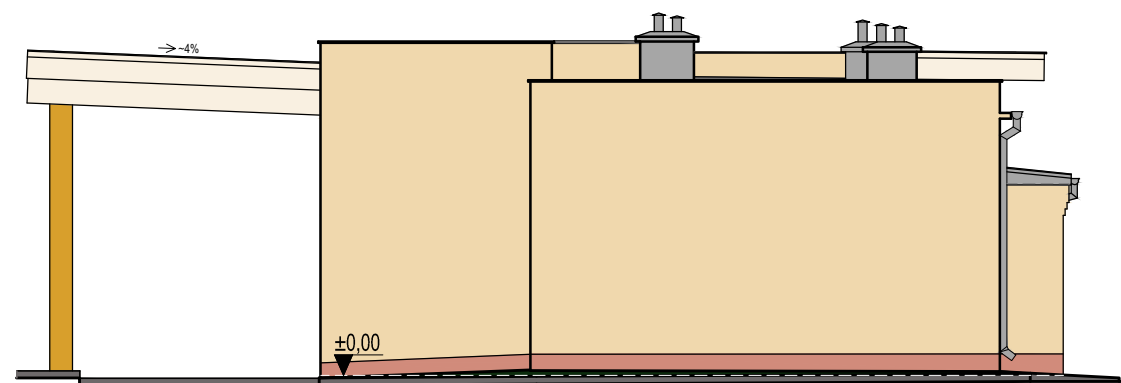
**ELEWACJE
SKALA 1:50**




ELEWACJA ZACHODNIA



ELEWACJA WSCHODNIA



ELEWACJA POŁUDNIOWA

Autor projektu:	Małgorzata Nowak	architektura	KPOKKA 13/2004	01.2014
Sprawił:				
Opracował:				
Nazwa obiektu budowlanego:	Inwentaryzacja wielobranżowa budynku D Urzędu Miasta i Gminy w Solcu Kujawskim.			Zamawiający: Gmina Solec Kujawski ul. 23 Stycznia 7 86-050 Solec Kujawski
Adres obiektu budowlanego:	86-050 Solec Kujawski, ul. Toruńska 8 (działka nr 699 obręb Solec Kujawski)			
Tytuł rysunku:	ELEWACJE		Branża: ARCHITEKTURA	
 ul. Poziomkowa 5 85 - 343 Bydgoszcz tel: 694 242 594 nowar@interia.pl	Nr umowy:	RRI.13.2013	Skala:	1:100
	Rewizja:	0	Nr rysunku:	Ai3
Niniejszy projekt jest chroniony prawem autorskim.				