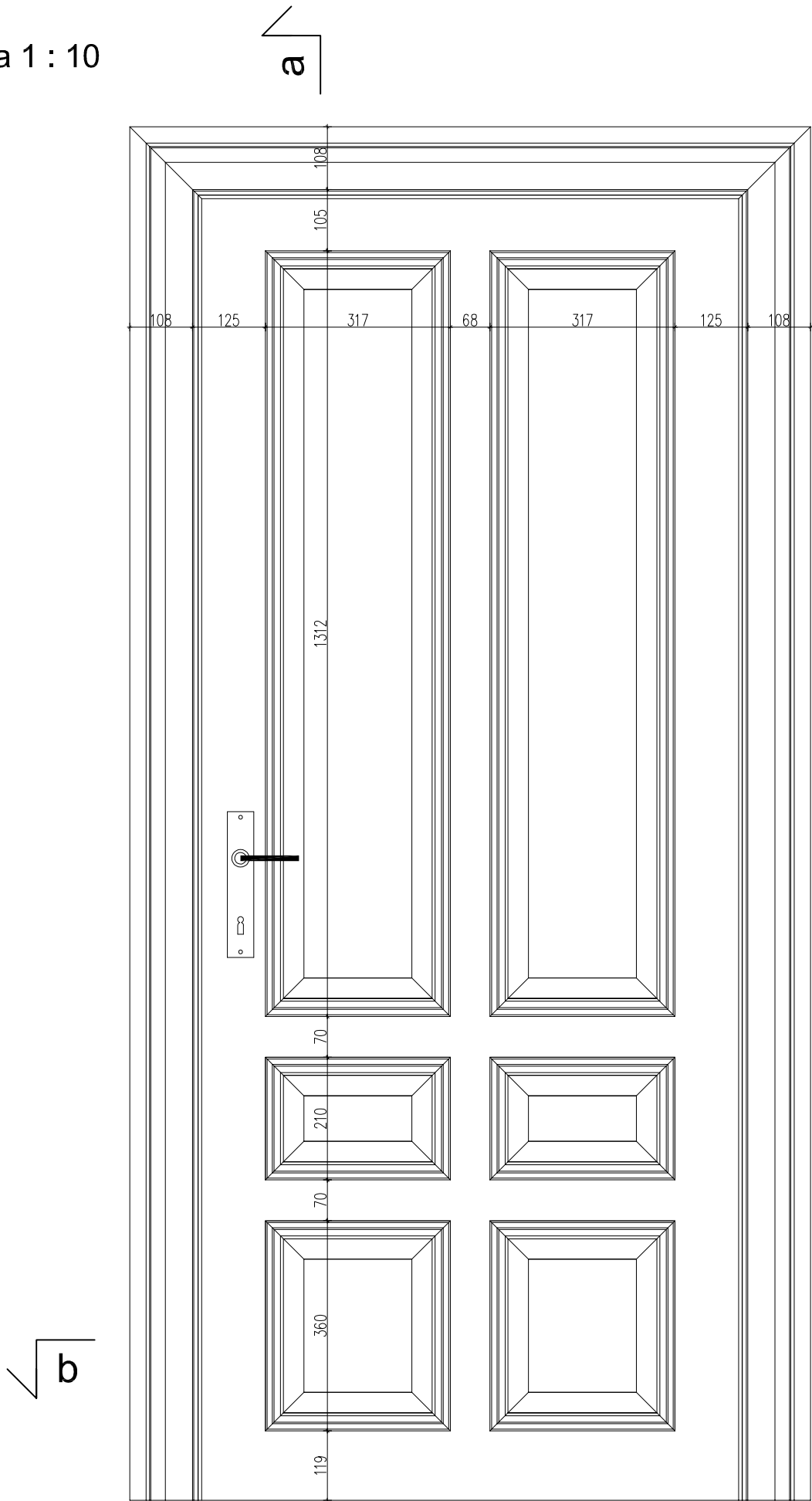
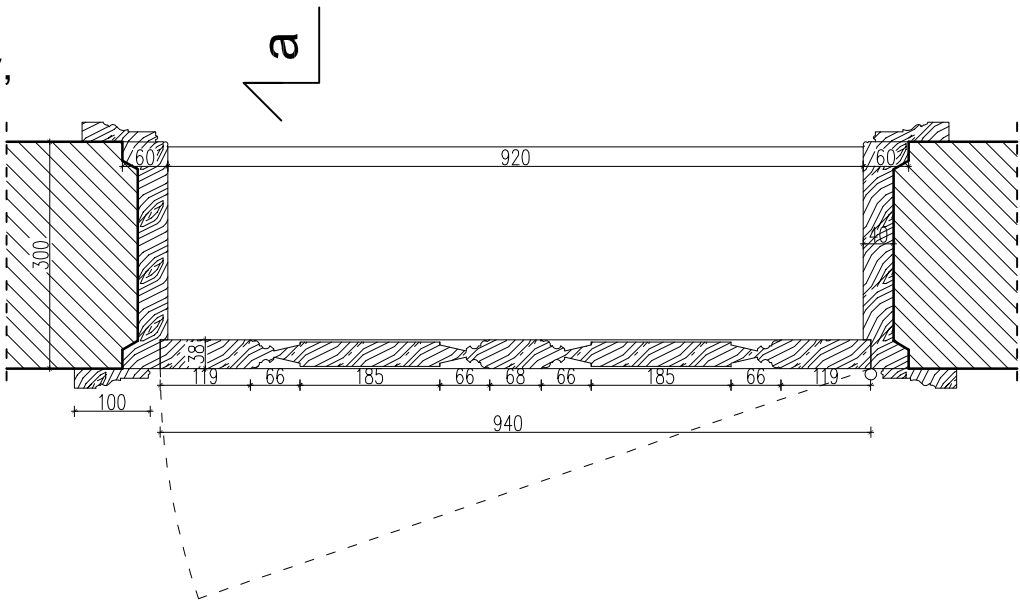


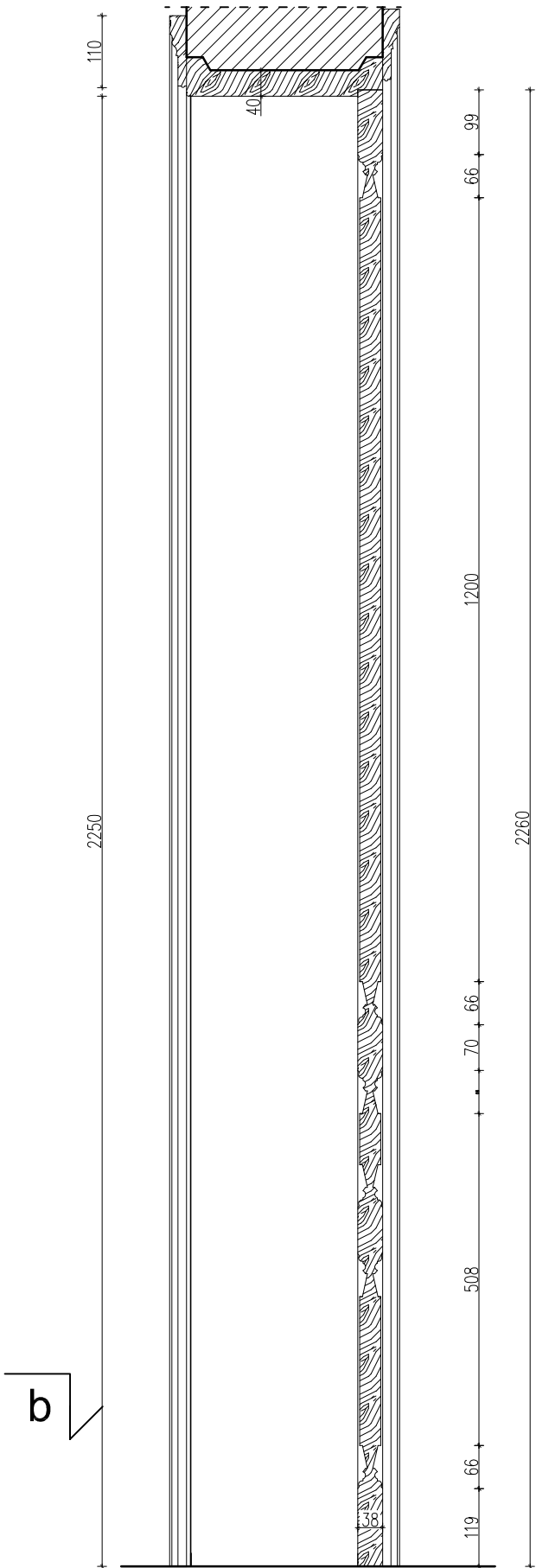
Widok, skala 1 : 10



Przekrój poziomy,  
skala 1 : 10



Przekrój pionowy,  
skala 1 : 10



## ISTNIEJĄCE DRZWI WEWNĘTRZNE D9i

 JEDNOSTKA PROJEKTOWA <b>KREMER GRAF</b> <small>mgr inż. Sebastian Kremer AL. GEN. HALLERA 14 86-401 GDAŃSK www.kremergraf.com.pl tel/fax 58-341-46-80</small>		
INWESTOR		
GMINA SOLEC KUJAWSKI ul. 23 STYCZNIA 7 86-050 SOLEC KUJAWSKI		
OBIEKT		
Budynek Szkoły w Solcu Kujawskim ul. 23 Stycznia 13 86-050 Solec Kujawski		
NAZWA INWESTYCJI		
Przebudowa budynku po Zespole Szkół Ogólnokształcących i Zawodowych na potrzeby szkoły muzycznej I stopnia w Solcu Kujawskim		
LOKALIZACJA		
ul. 23 Stycznia 13 Solec Kujawski 86-050 dz. nr 717/3		
TYTUŁ RYSUNKU		
ISTNIEJĄCE DRZWI WEWNĘTRZNE D9i		
BRANŻA	STADIUM	
ARCHITEKTURA	PROJEKT BUDOWLANO- WYKONAWCZY	
FUNKCJA	NR UPRAWNIEN	PODPIS
projektował mgr inż. arch. Klaudia Filipiak 07/P00KK/IV/2014		
sprawdził mgr inż. arch. Magdalena Szymańska 159/P00KK/IV/2016		
NR RYSUNKU		
IN-19		
ARKUSZ: A3	SKALA: 1:100	DATA: 2017-03