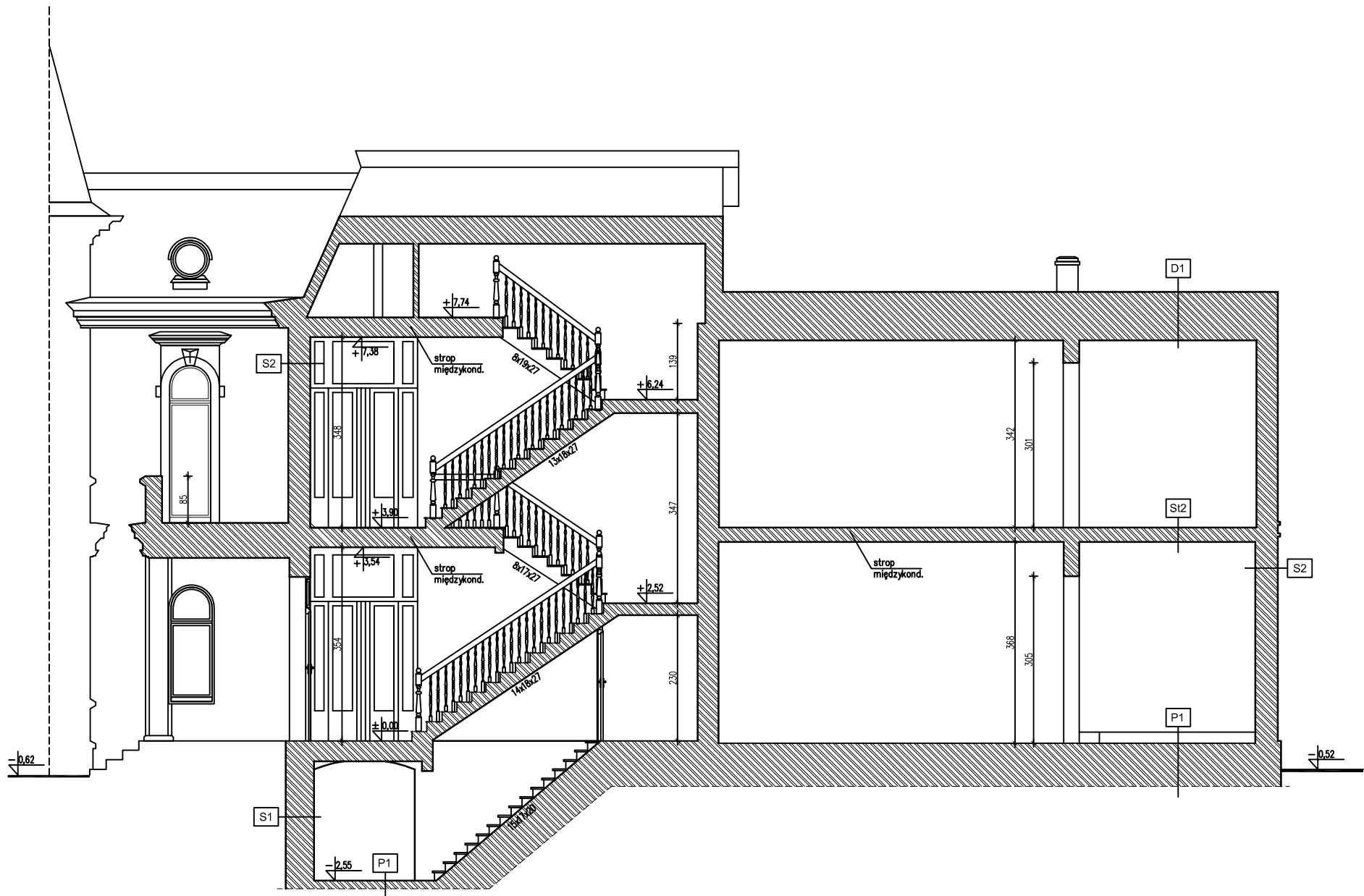


INWENTARYZACJA
PRZEKRÓJ B-B



S1 STROP NAD PIWNICĄ		
- warstwy wykończeniowe podłogi	12 cm	
- strop ceglany kolebkowy		
- tynk cementowo-wapienny	2 cm	

S1 ŚCIANA ZEWNĘTRZNA - FUNDAMENTOWA		
- mur z cegły ceramicznej pełnej	38 cm	
- tynk cementowo-wapienny	2 cm	

S2 STROP MIĘDZYKONDYGNACYJNY		
- warstwy wykończeniowe podłogi		
- deski ślepego pulapu/belki drewniane	1,25 cm	
- płyta gipsowo-kartonowa		

S2 ŚCIANA ZEWNĘTRZNA - NADZIEMNA		
- cegła licowa klinkierowa	12 cm	
- mur z cegły ceramicznej pełnej	24 cm	
- tynk cementowo-wapienny	2 cm	

D1 DACH PŁASKI		
- papa asfaltowa		
- deskowanie pełne	3 cm	
- belka drewniana	18 cm	
- konstrukcja dachu pulpitowego		
- podsufitka		

P1 PODŁOGA NA GRUNCIE		
- warstwy wykończeniowe podłogi		
- podkład z chudego betonu	15 cm	
- podsypka płaskowa	20 cm	

D2 DACH - CZĘŚĆ GŁÓWNA		
- papa asfaltowa		
- deskowanie pełne	3 cm	
- belka drewniana	18 cm	
- belka drewniana	18 cm	
- podsufitka		

JEDNOSTKA PROJEKTOWA

KREMER GRAF

mgr inż. Sebastian Kremer
AL. GEN. HALLERA 14
80-401 GDANSK
www.kremergraf.com.pl
tel/fax 58-041-49-80

INWESTOR
GMINA SOLEC KUJAWSKI ul. 23 STYCZNIA 7 86-050 SOLEC KUJAWSKI
OBIEKT
Budynek Szkoły w Solcu Kujawskim ul. 23 Stycznia 13 86-050 Solec Kujawski
NAZWA INWESTYCJI
Przebudowa budynku po Zespole Szkół Ogólnokształcących i Zawodowych na potrzeby szkoły muzycznej I stopnia w Solcu Kujawskim
LOKALIZACJA
ul. 23 Stycznia 13 Solec Kujawski 86-050 dz. nr 717/3
TYTUŁ RYSUNKU

INWENTARYZACJA PRZEKRÓJ B-B	
BRANŻA	STADIUM
ARCHITEKTURA	PROJEKT BUDOWLANO- WYKONAWCZY
FUNKCJA	NR UPRAWNIEN
projektował mgr inż. arch. Klaudia Filipiak	PODKRÓJ 07/POOKK/IV/2014
sprawił mgr inż. arch. Magdalena Szymańska	PODKRÓJ 159/POOKK/IV/2016
NR RYSUNKU	

IN-7		
ARKUSZ:	SKALA:	DATA:
A3	1:100	2016-12