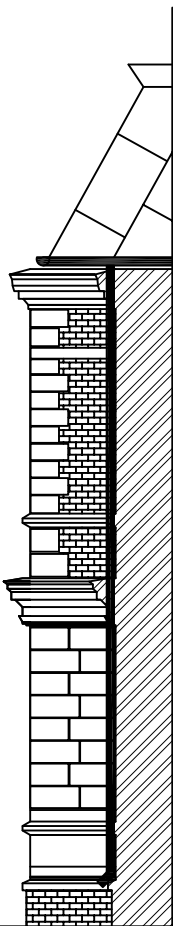
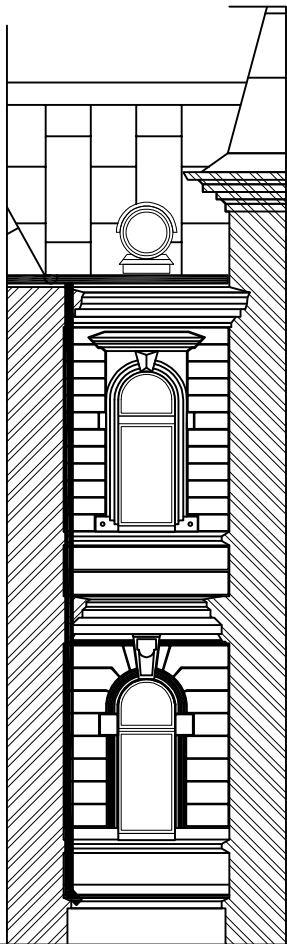


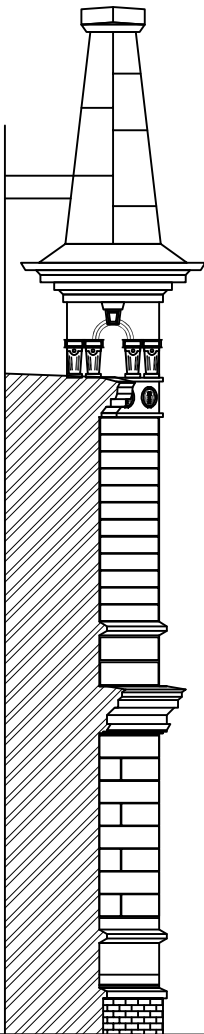
ELEWACJA D-E



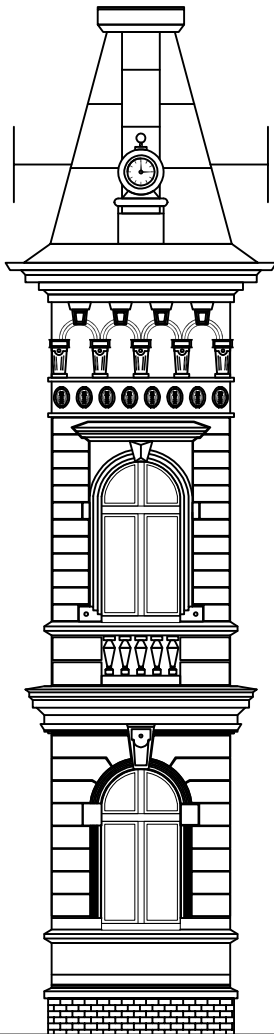
ELEWACJA E-F



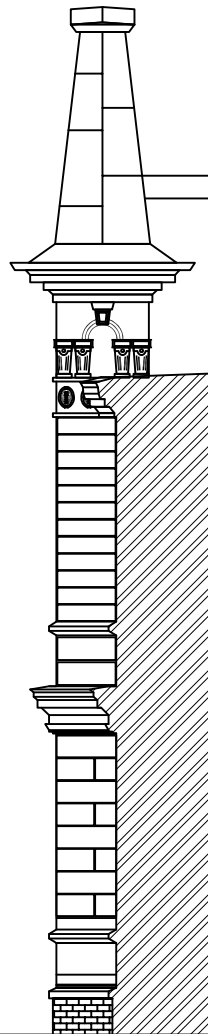
ELEWACJA F-G



ELEWACJA G-H



ELEWACJA H-I



D

E

E

F

F

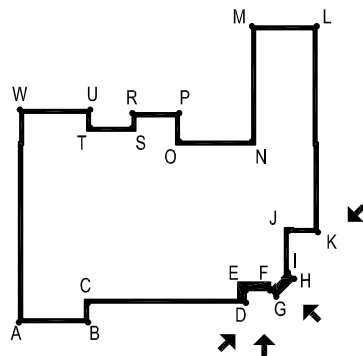
G

G

H

H

I



INWENTARYZACJA ELEWACJA D-E, E-F, F-G, G-H, H-I



JEDNOSTKA PROJEKTOWA

KREMER GRAF

mgr inż. Sebastian Kremer
AL. GEN. HALLERA 14
80-401 GDANSK
www.kremergraf.com.pl
tel/fax 58-041-49-80

INWESTOR

GMINA SOLEC KUJAWSKI
ul. 23 STYCZNIA 7
86-050 SOLEC KUJAWSKI

OBIEKT

Budynek Szkoły w Solcu Kujawskim
ul. 23 Stycznia 13
86-050 Solec Kujawski

NAZWA INWESTYCJI

Przebudowa budynku po Zespole Szkół
Ogólnokształcących i Zawodowych
na potrzeby szkoły męskiej I stopnia
w Solcu Kujawskim

LOKALIZACJA

ul. 23 Stycznia 13
Solec Kujawski 86-050
dz. nr 717/3

TYTUŁ RYSUNKU

INWENTARYZACJA ELEWACJA D-E, E-F, F-G, G-H, H-I

BRANŻA	STADIUM
ARCHITEKTURA	PROJEKT BUDOWLANO- WYKONAWCZY
FUNKCJA	NR UPRAWNIEN
projektował mgr inż. arch. Klaudia Filipiak 07/POOKK/IV/2014	PODPIS
sprawdził mgr inż. arch. Magdalena Szymańska 159/POOKK/IV/2016	

NR RYSUNKU

IN-9

ARKUSZ: A3	SKALA: 1:100	DATA: 2016-12
----------------------	-----------------	------------------