

S1 ŚCIANA ZEWNĘTRZNA - FUNDAMENTOWA

- mur z cegły ceramicznej pełnej 38 cm
- tynk cementowo-wapienny 2 cm
- gładź gipsowa
- farba emulsyjna lateksowa zmywalna x2

S2 ŚCIANA ZEWNĘTRZNA - NADZIEMNA

- cegła licowa klinkierowa 12 cm
- mur z cegły ceramicznej pełnej 24 cm
- tynk cementowo-wapienny 2 cm
- gładź gipsowa
- farba emulsyjna lateksowa zmywalna x2

Sp3/Sp3' ŚCIANA WEWNĘTRZNA - MUROWANA

- farba emulsyjna lateksowa zmywalna x2
- gładź gipsowa
- tynk cementowo - wapienny, kat. III 1,5 cm
- Sp3-mur z bloczków z betonu komórkowego gr muru
- (dla Sp3'-mur z bloczków betonowych 12 cm
- tynk cementowo - wapienny, kat. III 1,5 cm
- gładź gipsowa
- farba emulsyjna lateksowa zmywalna x2

Sp4 ŚCIANA WEWNĘTRZNA - NOSNA SZYB WINDY

- farba emulsyjna lateksowa zmywalna x2
- gładź gipsowa
- tynk cementowo - wapienny, kat. III 1,5 cm
- ściana żelbetowa C20/25 15 cm
- tynk cementowo - wapienny, kat. III 1,5 cm

Sp5 ŚCIANA WEWNĘTRZNA - działowa system GK

- farba emulsyjna lateksowa zmywalna x2
- gładź gipsowa
- płyta sytemowa GK 1,25 cm
- ruszt stalowy CW100 + płyta z wełna mineralna 10 cm
- płyta sytemowa GK 1,25 cm
- gładź gipsowa
- farba emulsyjna lateksowa zmywalna x2

Sp6 ŚCIANA WEWNĘTRZNA - działowa system GK EI 30

- farba emulsyjna lateksowa zmywalna x2
- gładź gipsowa
- płyta sytemowa GKF 1,25 cm
- ruszt stalowy CW100 + płyta z wełna mineralna 10 cm
- płyta sytemowa GKF 1,25 cm
- gładź gipsowa
- farba emulsyjna lateksowa zmywalna x2

Sp7 ŚCIANA WEWNĘTRZNA - działowa system GK EI 60

- farba emulsyjna lateksowa zmywalna x2
- gładź gipsowa
- płyta sytemowa GKF 1,25 cm
- ruszt stalowy CW100 + płyta z wełna mineralna 10 cm
- płyta sytemowa GKF 1,25 cm
- gładź gipsowa
- farba emulsyjna lateksowa zmywalna x2

Sp8 ŚCIANA WEWNĘTRZNA - działowa system GK

- płytki ceramiczne ścienne
- płyta sytemowa GK1 1,25 cm
- ruszt stalowy CW100 + płyta z wełna mineralna 10 cm
- płyta sytemowa GK 1,25 cm
- gładź gipsowa
- farba emulsyjna lateksowa zmywalna x2

Sp9 ŚCIANA WEWNĘTRZNA - działowa system GK

- płytki ceramiczne ścienne
- płyta sytemowa GK1 1,25 cm
- ruszt stalowy C100 + płyta z wełna mineralna 10 cm
- płyta sytemowa GK1 1,25 cm
- płytki ceramiczne ścienne

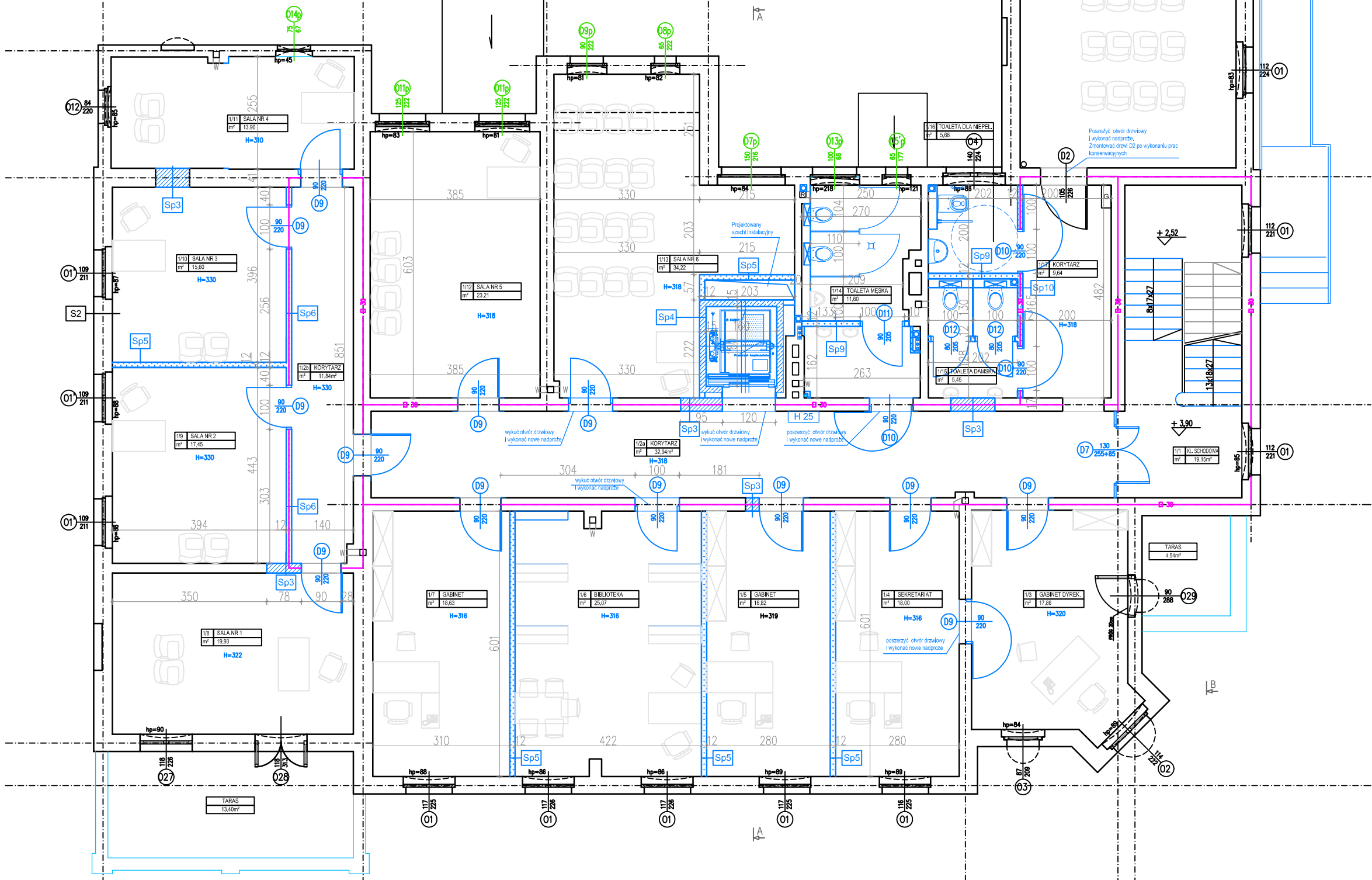
Sp10 ŚCIANA WEWNĘTRZNA - działowa system GK EI30

- płytki ceramiczne ścienne
- płyta sytemowa GKFI 1,25 cm
- ruszt stalowy CW100 + płyta z wełna mineralna 10 cm
- płyta sytemowa GKF 1,25 cm
- gładź gipsowa
- farba emulsyjna lateksowa zmywalna x2

RZUT PIĘTRA

ZESTAWIENIE POMIESZCZEŃ

Nr pom.	Nazwa pomieszczenia	Pow. [m²]	Wykończenie
1/14	Klasyka schodowa	10,15m²	Wykładzina DTP
1/2a	Korytarz	32,94m²	Wykładzina PVC
1/2b	Korytarz	7,51m²	Wykładzina PVC
1/3	Gabinet dyrektora	17,88m²	Wykładzina dywan
1/4	Sekretariat	18,00m²	Wykładzina dywan
1/5	Gabinet	16,82m²	Wykładzina dywan
1/6	Biblioteka	25,07m²	Wykładzina dywan
1/7	Gabinet	16,63m²	Wykładzina dywan
1/8	Sala nr 1	19,93m²	Wykładzina dywan
1/9	Sala nr 2	17,45m²	Wykładzina dywan
1/10	Sala nr 3	15,60m²	Wykładzina dywan
1/11	Sala nr 4	13,90m²	Wykładzina dywan
1/12	Sala nr 5	23,21m²	Wykładzina dywan
1/13	Sala nr 6	34,22m²	Wykładzina dywan
1/14	Toaleta męska	11,60m²	Płytki ceramiczne
1/15	Toaleta damska	5,45m²	Płytki ceramiczne
1/16	Toaleta dla niepełnospr.	5,68m²	Płytki ceramiczne
1/17	Korytarz	9,64m²	Wykładzina PVC
1/18	Sala nr 6	47,70m²	Wykładzina dywan
Powierzchnia całkowita		455,35m²	
Powierzchnia użytkowa		360,36m²	



PROJEKTOWANY
RZUT PIĘTRA

LEGENDA

- elementy projektowane
- elementy wykonane w ramach termomodernizacji budynku w osobnym opracowaniu

JEDNOSTKA PROJEKTOWA

KREMER GRAF

mgr inż. Sebastian Kremer
AL. GEN. HALLERA 14
86-601 GDAŃSK
email: kremer@biuroprojekt.pl
tel/fax: 58-541-49-80

INWESTOR

GMINA SOLEC KUJAWSKI
ul. 23 STYCZNIA 7
86-050 SOLEC KUJAWSKI

OBIEKT

Budynek Szkoły w Solcu Kujawskim
ul. 23 Stycznia 13
86-050 Solec Kujawski

NAZWA INWESTYCJI

Przebudowa budynku po Zespole Szkół
Ogólnokształcących i Zawodowych
na potrzeby szkoły męzkiej I stopnia
w Solcu Kujawskim

LOKALIZACJA

ul. 23 Stycznia 13
Solec Kujawski 86-050
dz. nr 717/3

TYTUŁ RYSUNKU

PROJEKTOWANY
RZUT PIĘTRA

BRANŻA	STADIUM
ARCHITEKTURA	PROJEKT BUDOWLANO- WYKONAWCZY
FUNKCJA	NR UPRAWNIENI
projektował mgr inż. arch. Klaudia Filipiak	PODKR. IV/2014
sprawił mgr inż. arch. Magdalena Szymańska	159/POOKK/IV/2014

NR RYSUNKU

A-3

ARKUSZ:	SKALA:	DATA:
A3	1:100	2017-03