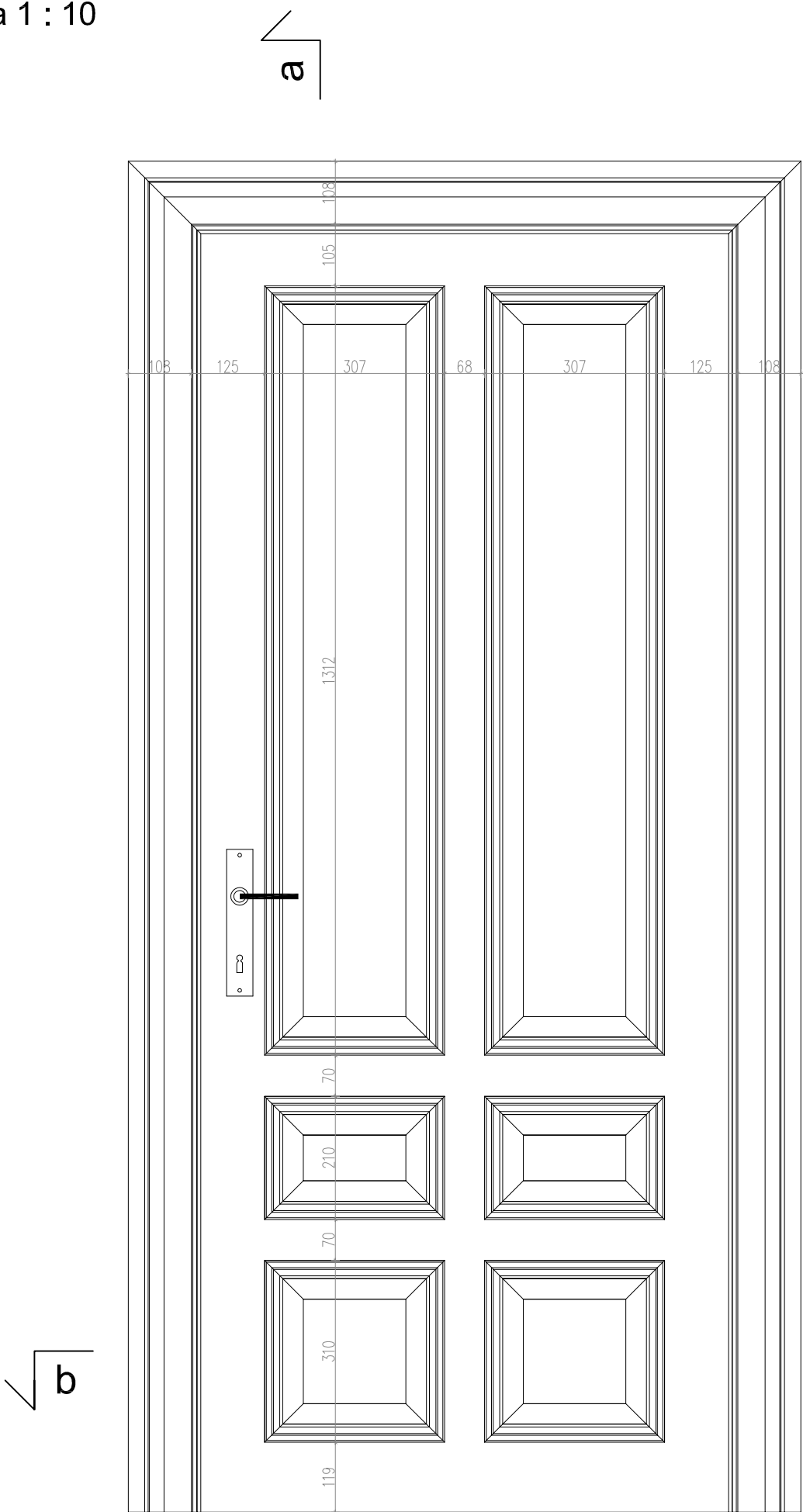
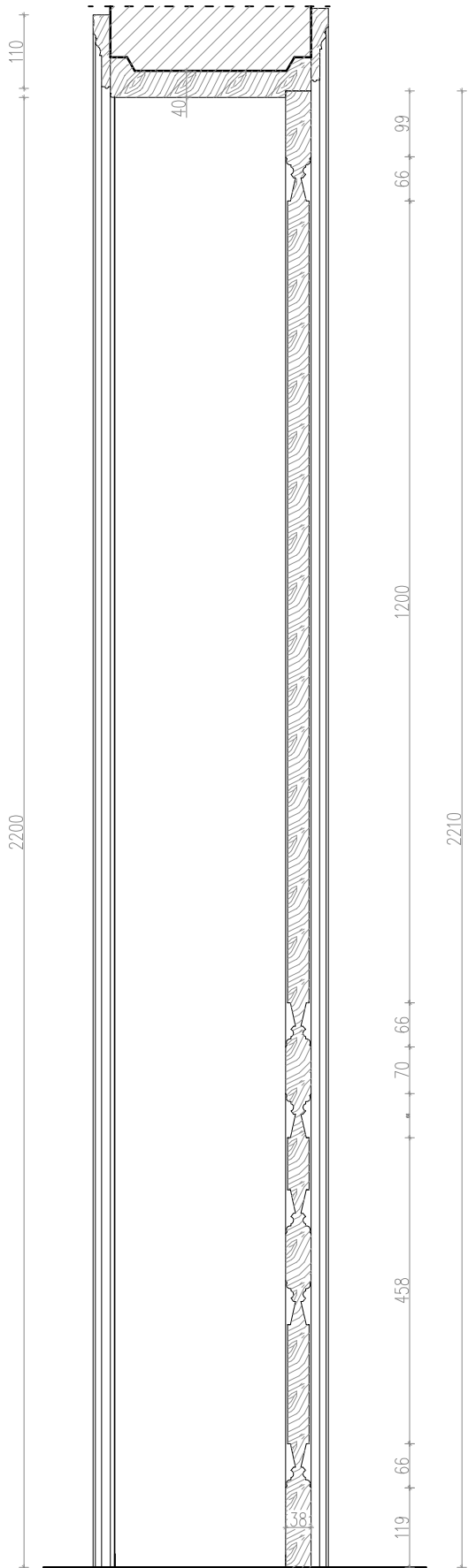
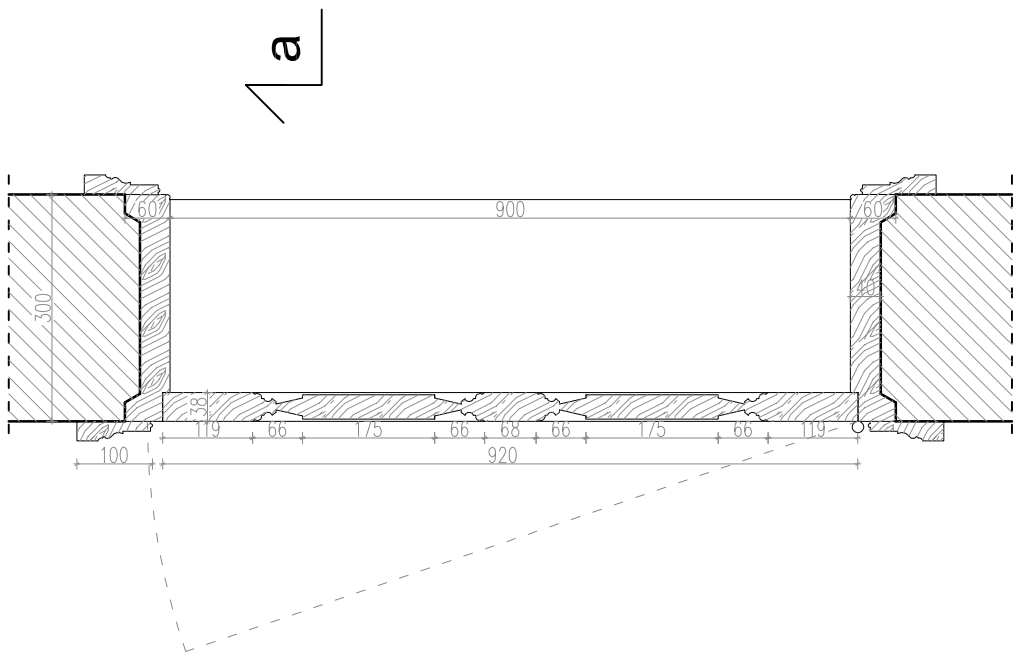


Widok , skala 1 : 10



Przekrój poziomy,  
skala 1 : 10



Przekrój pionowy,  
skala 1 : 10

## PROJEKTOWANE DRZWI WEWNĘTRZNE D9

 JEDNOSTKA PROJEKTOWA <b>KREMER GRAF</b> <small>mgr inż. Sebastian Kremer AL. GEN. HALLERA 14 86-401 GOSKÓW www.kremergraf.com.pl tel/fax 56-341-46-80</small>	
INWESTOR	
GMINA SOLEC KUJAWSKI ul. 23 STYCZNIA 7 86-050 SOLEC KUJAWSKI	
OBIEKT	
Budynek Szkoły w Solcu Kujawskim ul. 23 Stycznia 13 86-050 Solec Kujawski	
NAZWA INWESTYCJI	
Przebudowa budynku po Zespole Szkół Ogólnokształcących i Zawodowych na potrzeby szkoły męzkiej I stopnia w Solcu Kujawskim	
LOKALIZACJA	
ul. 23 Stycznia 13 Solec Kujawski 86-050 dz. nr 717/3	
TYTUŁ RYSUNKU	
PROJEKTOWANE DRZWI WEWNĘTRZNE D9	
BRANŻA	STADIUM
ARCHITEKTURA	PROJEKT BUDOWLANO- WYKONAWCZY
FUNKCJA	NR UPRAWNIEN
projektował mgr inż. arch. Klaudia Filipiak 07/P00KK/IV/2014	
sprawdził mgr inż. arch. Magdalena Szymańska 159/P00KK/IV/2016	
NR RYSUNKU	
A-17	
ARKUSZ: A3	SKALA: 1:100
DATA: 2017-03	