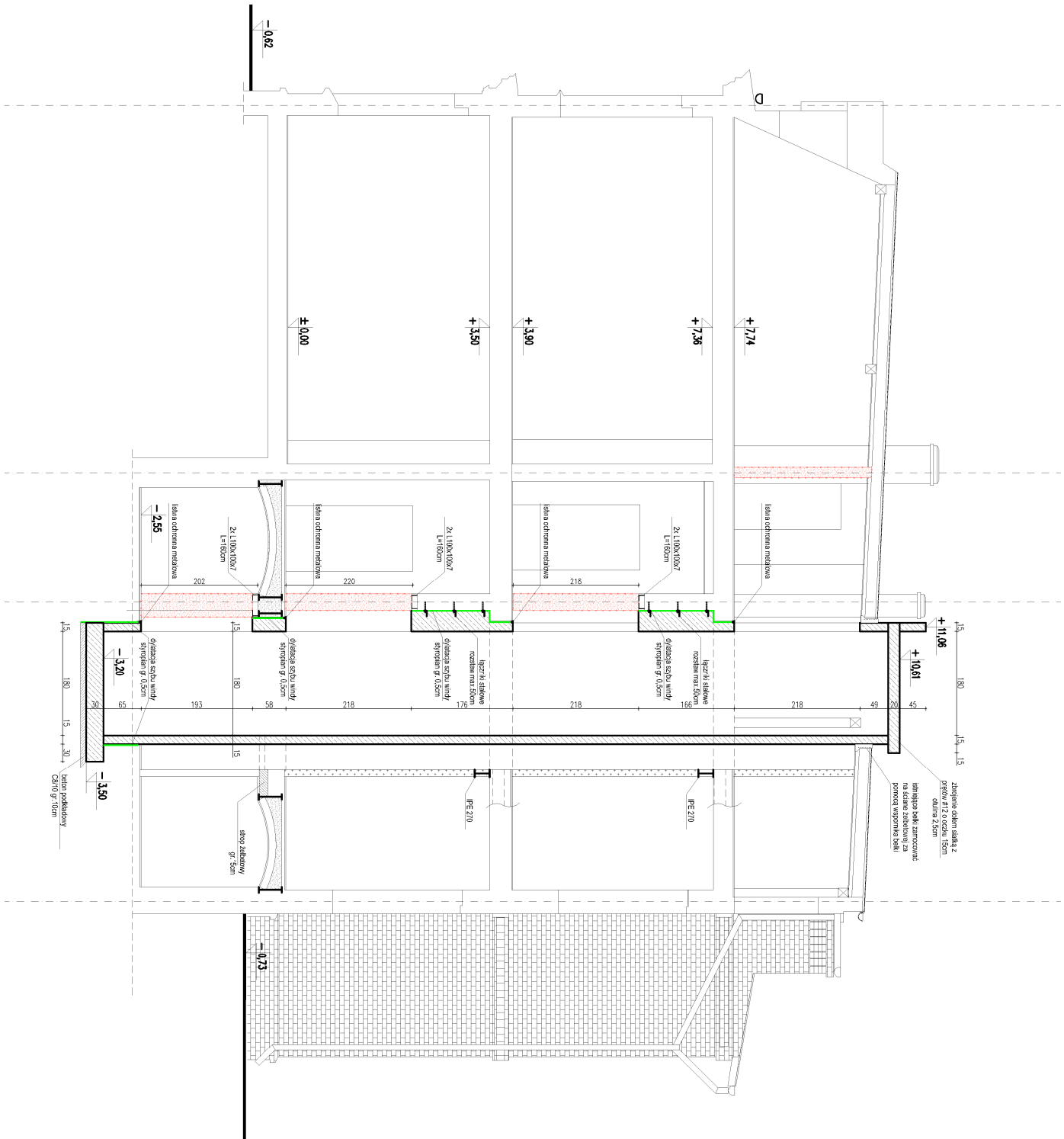


PRZEKRÓJ A-A

PRZEKRÓJ A-A



LEGENDA

- ściana/otwór do wyburzenia
- otwór do zamurowania blokami z betonu komórkowego
- projektowane nadproże z kątowników
- ścianka działowa system GK
- belka drewniana (klasa tarcicy C24)
- żelbetowa ściana windy zbrojona od strony zew. i wew. siatką o oczku 15cm z prętów #10(AIII-N-B500SP), otulina 2,5cm, beton C20/25
- łącznik stalowy

JEDNOSTKA PROJEKTOWA

mgr inż. Szymon Kwiecień
80-401 GDAŃSK
www.kremergraf.com.pl
tel./fax: 58-361-49-80

KREMER GRAF

INWESTOR

GMINA SOLEC KUJAWSKI
ul. 23 STYCZNIA 7
86-050 SOLEC KUJAWSKI

OBIEKT

Budynek Szkoły w Solcu Kujawskim
ul. 23 Stycznia 13
86-050 Solec Kujawski

NAZWA INWESTYCJI

Przebudowa budynku po Zespole Szkół
Ogólnokształcących i Zawodowych na
potrzeby szkoły muzycznej i stopnia w Solcu Kujawskim

LOKALIZACJA

ul. 23 Stycznia 13
Solec Kujawski 86-050
dz. nr 717/3

TYTUŁ RYSUNKU

PRZEKRÓJ A-A

BRANŻA	STADIUM
ARCHITEKTURA	PROJEKT BUDOWLANO- WYKONAWCZY
FUNKCJA	NR UPRAWNIENI PODPIS
mgr inż. arch. Klaudia Filipiuk	
07/POOK/IV/2014	
mgr inż. arch. Magdalena Szymońska	
159/POOK/IV/2016	
NR RYSUNKU	

K-5

ARKUSZ:	SKALA:	DATA:
A3	1:100	2017-03