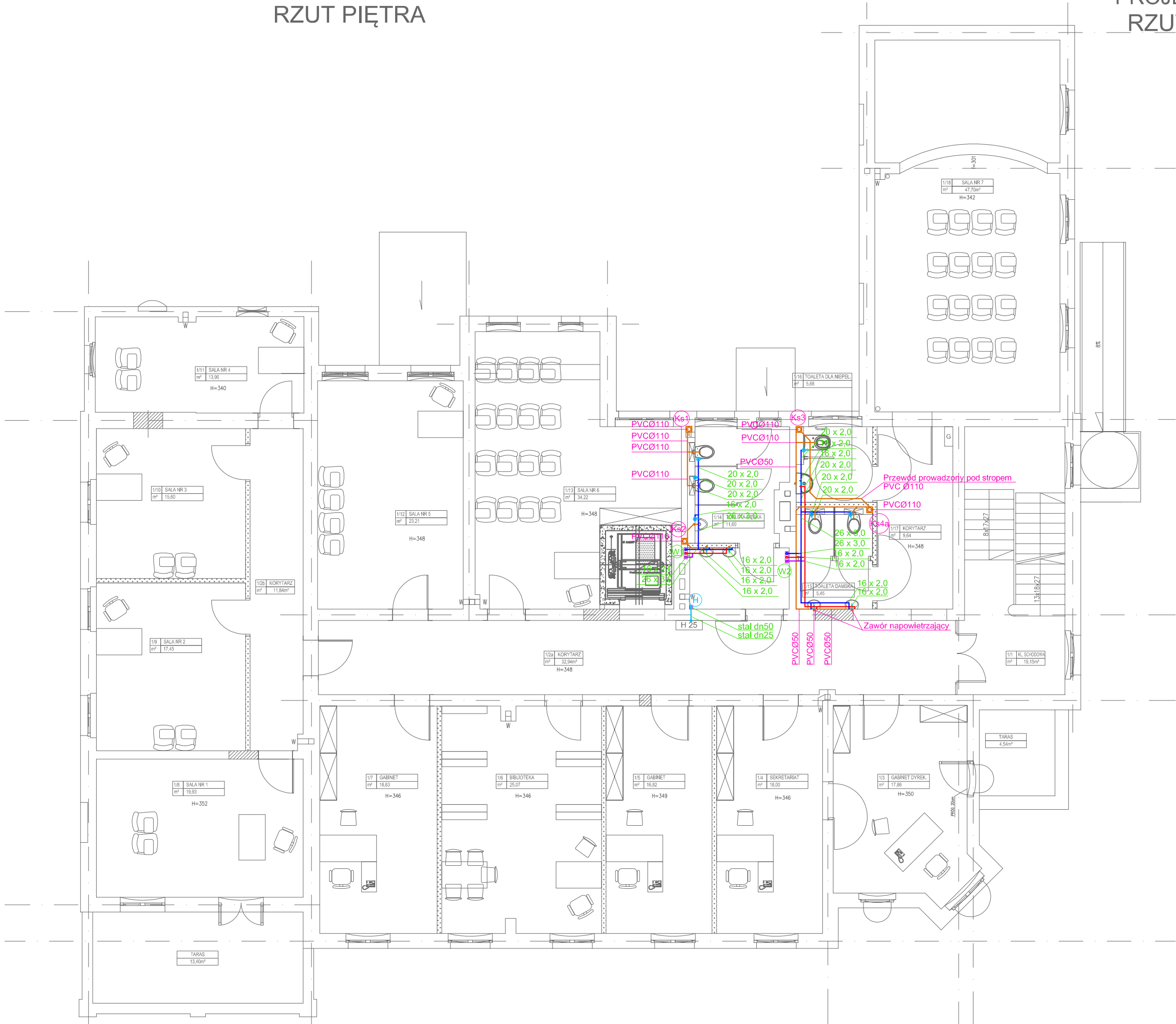


RZUT PIĘTRA

PROJEKTOWANY  
RZUT PIĘTRA

LEGENDA:

- Instalacja wody zimnej
- Instalacja wody ppoż
- Instalacja wody ciepłej
- Instalacja wody cyrkulacyjnej
- Przewód instalacji kan.sanitarnej prowadzony pod stropem
- Przewód instalacji kan.sanitarnej prowadzony pod stropem
- Hydrant wewnętrzny dn25 z węzłem półsztywnym



JEDNOSTKA PROJEKTOWA	
KREMER GRAF	
mgr inż. Sebastian Kremer AL. GEN. HALLERA 14 80-101 GDAŃSK email: kremer@biznespoczta.pl tel/fax: 58-341-49-80	
INWESTOR	
GMINA SOLEC KUJAWSKI ul. 23 STYCZNIA 7 86-050 SOLEC KUJAWSKI	
OBIEKT	
Budynek Szkoły w Solcu Kujawskim ul. 23 Stycznia 13 86-050 Solec Kujawski	
NAZWA INWESTYCJI	
Przebudowa budynku po Zespole Szkół Ogólnokształcących i Zawodowych na potrzeby szkoły muzycznej I stopnia w Solcu Kujawskim	
LOKALIZACJA	
ul. 23 Stycznia 13 Solec Kujawski 86-050 dz. nr	
TYTUŁ RYSUNKU	
INSTALACJA WOD.-KAN. RZUT PIĘTRA	
BRANŻA	STADIUM
SANITARNA	PROJEKT BUDOWLANO- WYKONAWCZY
FUNKCJA	NR UPRAWNIEN
opracował	PODPIS
projektował mgr inż. Sebastian Gwamy	POM/0287/PBS/15
sprawił mgr inż. Jakub Gorlik	POM/0052/PWOS/10
NR RYSUNKU	
S-3	
ARKUSZ: A3	SKALA: 1:50
DATA: 2017-03	