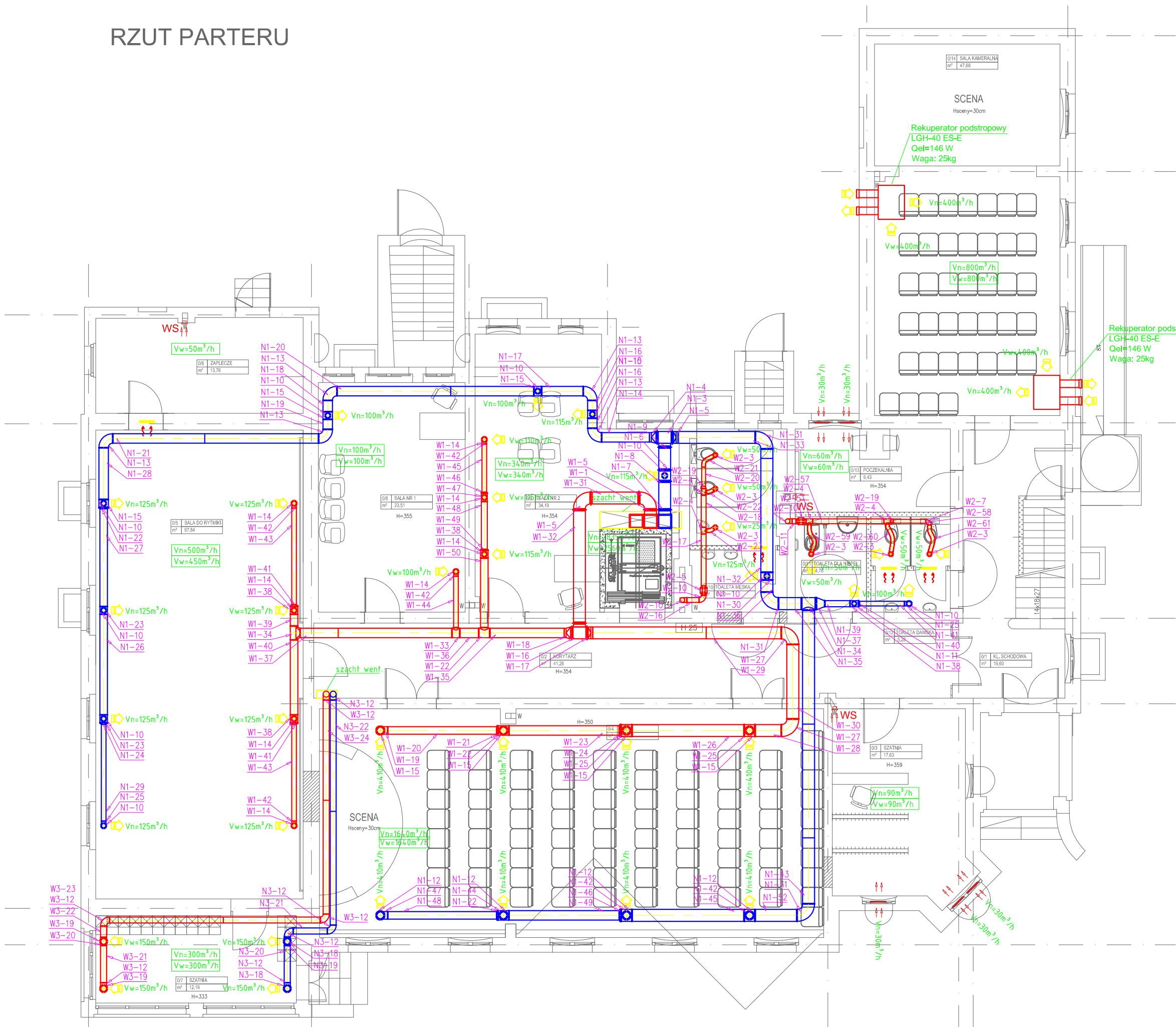


RZUT PARTERU

PROJEKTOWANY  
RZUT PARTERU



- LEGENDA:
- WS1 - Wentylator ścienny EDM 80  
Qel = 9 W 1-230V  
Waga: 0,4 kg
  - WS - Wentylator ścienny SILENT100  
Qel = 8 W 1-230V  
Waga: 0,57 kg



JEDNOSTKA PROJEKTOWA

KREMER GRAF

mgr inż. Sebastian Kremer  
AL. GEN. HALLERA 14  
86-401 GDANSK  
email: kremer@biznespoczt.pl  
tel/fax: 58-341-49-80

INWESTOR

GMINA SOLEC KUJAWSKI  
ul. 23 STYCZNIA 7  
86-050 SOLEC KUJAWSKI

OBIEKT

Budynek Szkoły w Solcu Kujawskim  
ul. 23 Stycznia 13  
86-050 Solec Kujawski

NAZWA INWESTYCJI

Przebudowa budynku po Zespole Szkół  
Ogólnokształcących i Zawodowych na  
potrzeby szkoły muzycznej I stopnia w Solcu Kujawskim

LOKALIZACJA

ul. 23 Stycznia 13  
Solec Kujawski 86-050  
dz. nr

TYTUŁ RYSUNKU

INSTALACJA WENTYLACJI  
RZUT PARTERU

BRANŻA	STADIUM	
SANITARNA	PROJEKT BUDOWLANO- WYKONAWCZY	
FUNKCJA	NR UPRAWNIENI	PODPIS
opracował		
projektował		
mgr inż. Sebastian Gwamy	POM/0287/PBS/15	
sprawił		
mgr inż. Jakub Gorlik	POM/0052/PWOS/10	
NR RYSUNKU		
S-9		

ARKUSZ:	SKALA:	DATA:
A3	1:50	2017-03