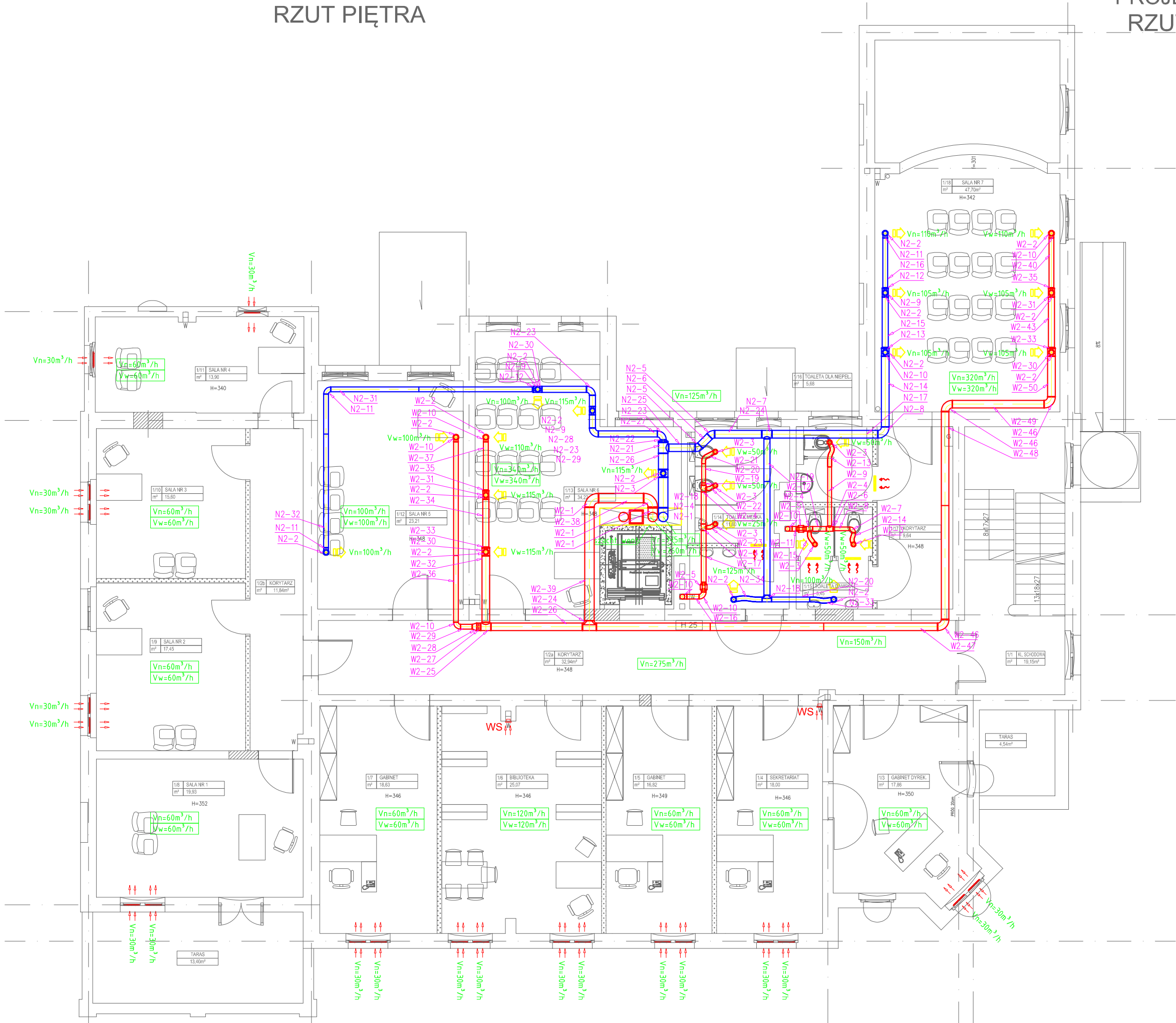


RZUT PIĘTRA

PROJEKTOWANY
RZUT PIĘTRA



- LEGENDA:
- WS1 - Wentylator ścienny EDM 80
Qel = 9 W 1-230V
Waga: 0,4 kg
 - WS - Wentylator ścienny SILENT100
Qel = 8 W 1-230V
Waga: 0,57 kg

JEDNOSTKA PROJEKTOWA	
KREMER GRAF	
INWESTOR	
GMINA SOLEC KUJAWSKI ul. 23 STYCZNIA 7 86-050 SOLEC KUJAWSKI	
OBIEKT	
Budynek Szkoły w Solcu Kujawskim ul. 23 Stycznia 13 86-050 Solec Kujawski	
NAZWA INWESTYCJI	
Przebudowa budynku po Zespole Szkół Ogólnokształcących i Zawodowych na potrzeby szkoły muzycznej I stopnia w Solcu Kujawskim	
LOKALIZACJA	
ul. 23 Stycznia 13 Solec Kujawski 86-050 dz. nr	
TYTUŁ RYSUNKU	
INSTALACJA WENTYLACJI RZUT PIĘTRA	
BRANŻA	STADIUM
SANITARNA	PROJEKT BUDOWLANO- WYKONAWCZY
FUNKCJA	NR UPRAWNIENI
opracował	PODPIS
projektował mgr inż. Sebastian Gwamy	POM/0287/PBS/15
sprawił mgr inż. Jakub Gorlik	POM/0052/PWOS/10
NR RYSUNKU	
S-10	
ARKUSZ:	SKALA:
A3	1:50
DATA:	
2017-03	