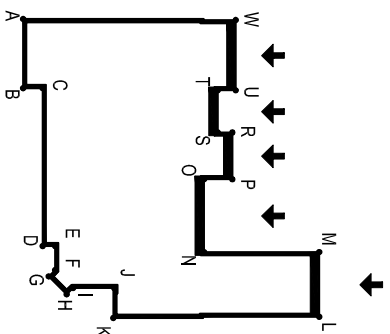
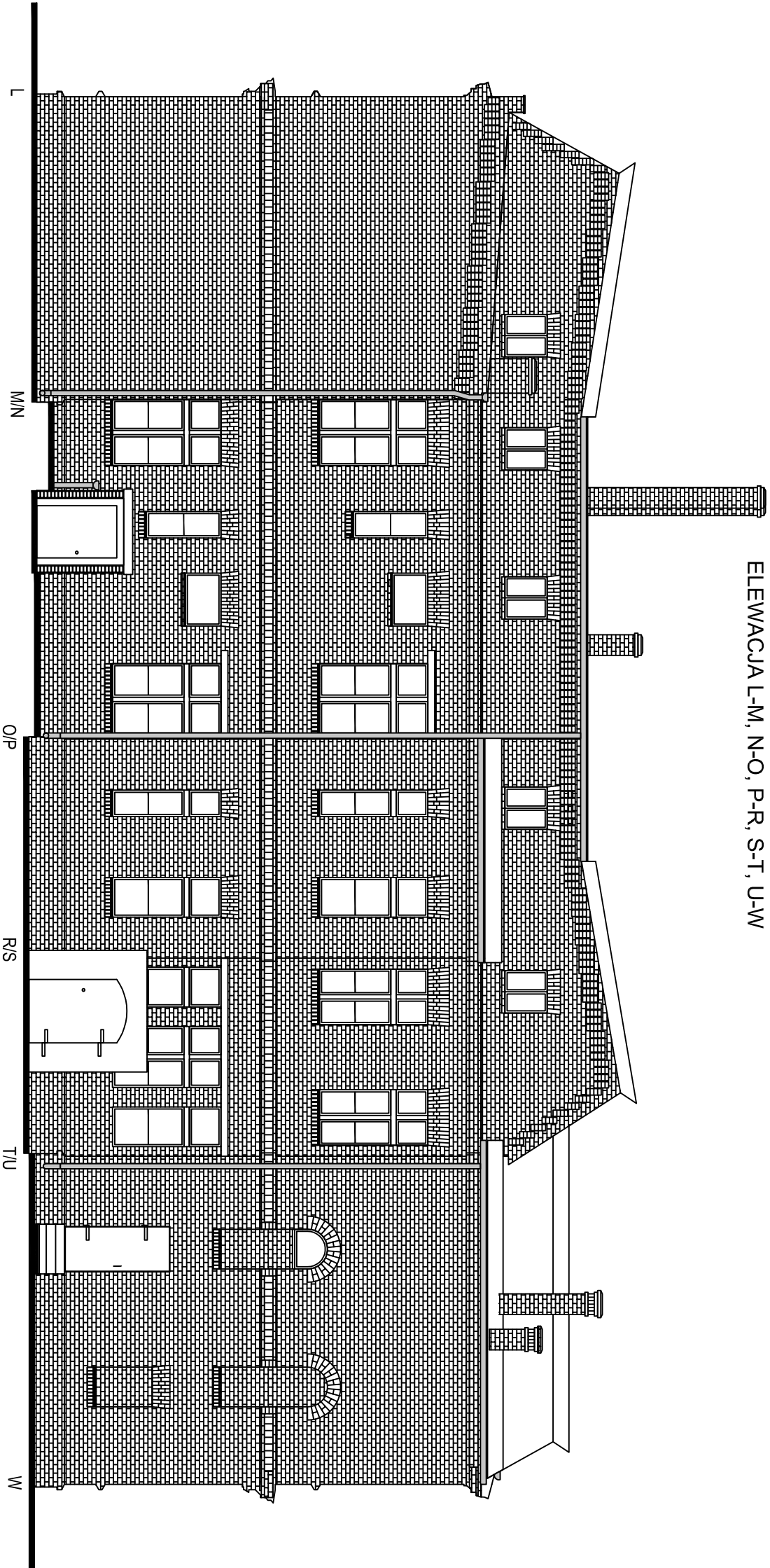


INWENTARYZACJA
ELEWACJA L-M, N-O, P-R, S-T, U-W

ELEWACJA L-M, N-O, P-R, S-T, U-W



JEDNOSTKA PROJEKTOWA		
<div><div></div><div>KREMER GRAF</div></div> <div><small>mgr inż. Sebastian Kremer Al. GEN. HALLERA 14 86-401 ODANÓW www.kremergraf.com.pl tel/fax: 56-841-84-90</small></div>		
INWESTOR		
GMINA SOLEC KUJAWSKI ul. 23 STYCZNIA 7 86-050 SOLEC KUJAWSKI		
OBIEKT		
Budynek Szkoły w Solcu Kujawskim ul. 23 Stycznia 13 86-050 Solec Kujawski		
NAZWA INWESTYCJI		
Remont polegający na termomodernizacji budynku użyteczności publicznej w Solcu Kujawskim przy ul. 23 Stycznia 13		
LOKALIZACJA		
ul. 23 Stycznia 13 Solec Kujawski 86-050 dz. nr 717/3		
TYTUŁ RYSUNKU		
INWENTARYZACJA ELEWACJA L-M, N-O, P-R, S-T, U-W		
BRANŻA	STADIUM	
ARCHITEKTURA	PROJEKT BUDOWLANO- WYKONAWCZY	
FUNKCJA	NR UPRAWNIENI PODPIS	
projektował mgr inż. arch. Klaudia Filipiak	07/POOKK/IV/2014	
sprowadził mgr inż. arch. Magdalena Szymańska		
159/POOKK/IV/2016		
NR RYSUNKU		
IN-11		
ARKUSZ: A3	SKALA: 1:100	DATA: 2016-12