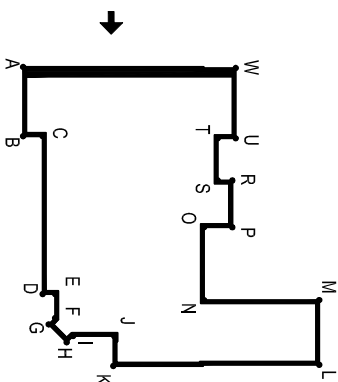
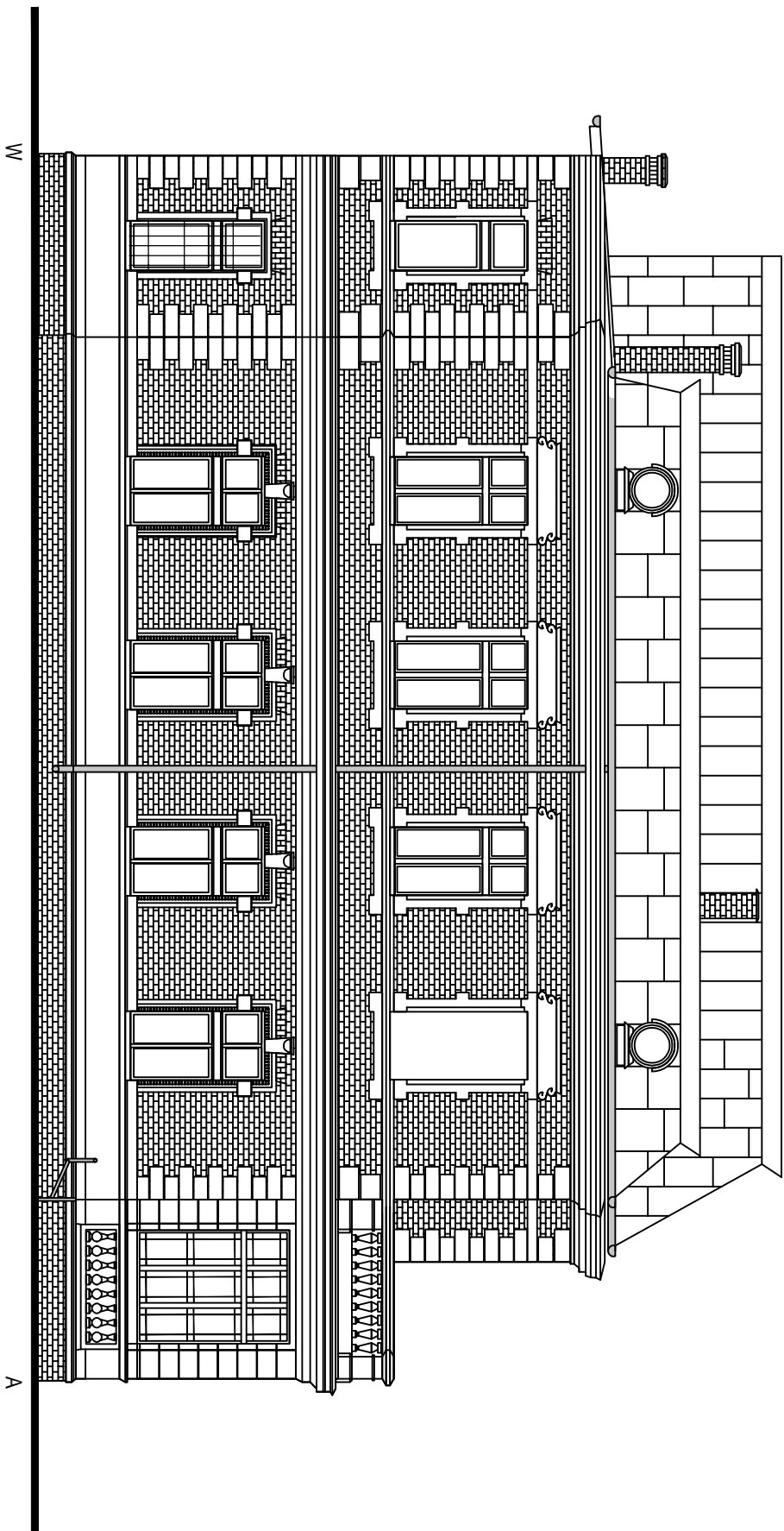


INWENTARYZACJA
ELEWACJA W-A

ELEWACJA W-A



JEDNOSTKA PROJEKTOWA

KREMER GRAF

mgr inż. Sebastian Kremer
Al. GEN. HALLERA 14
80-041 ODANÓW
www.kremergraf.com.pl
tel/fax 56-841-84-90

INWESTOR

GMINA SOLEC Kujawski
ul. 23 Stycznia 7
86-050 SOLEC Kujawski

OBIEKT

Budynek Szkoły w Solcu Kujawskim
ul. 23 Stycznia 13
86-050 Solec Kujawski

NAZWA INWESTYCJI

Remont polegający na termomodernizacji
budynku użyteczności publicznej w Solcu Kujawskim
przy ul. 23 Stycznia 13

LOKALIZACJA

ul. 23 Stycznia 13
Solec Kujawski 86-050
dz. nr 717/3

Tytuł rysunku

INWENTARYZACJA
ELEWACJA W-A

BRANŻA	STADIUM
ARCHITEKTURA	PROJEKT BUDOWLANO- WYKONAWCZY
FUNKCJA	NR UPRAWNIENI PODPIS
projektował mgr inż. arch. Klaudia Filipiak	07/POOKK/IV/2014
sprowadził mgr inż. arch. Magdalena Szymańska	
159/POOKK/IV/2016	
NR RYSUNKU	

IN-13

ARKUSZ:	SKALA:	DATA:
A3	1:100	2016-12