

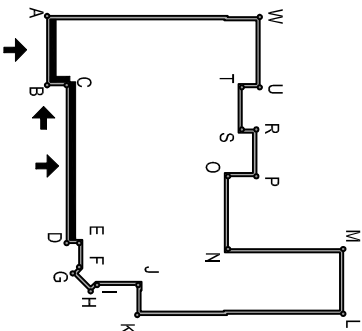
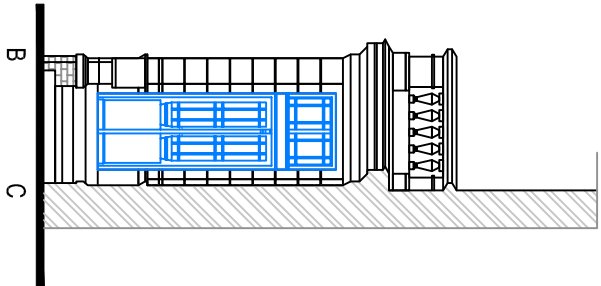
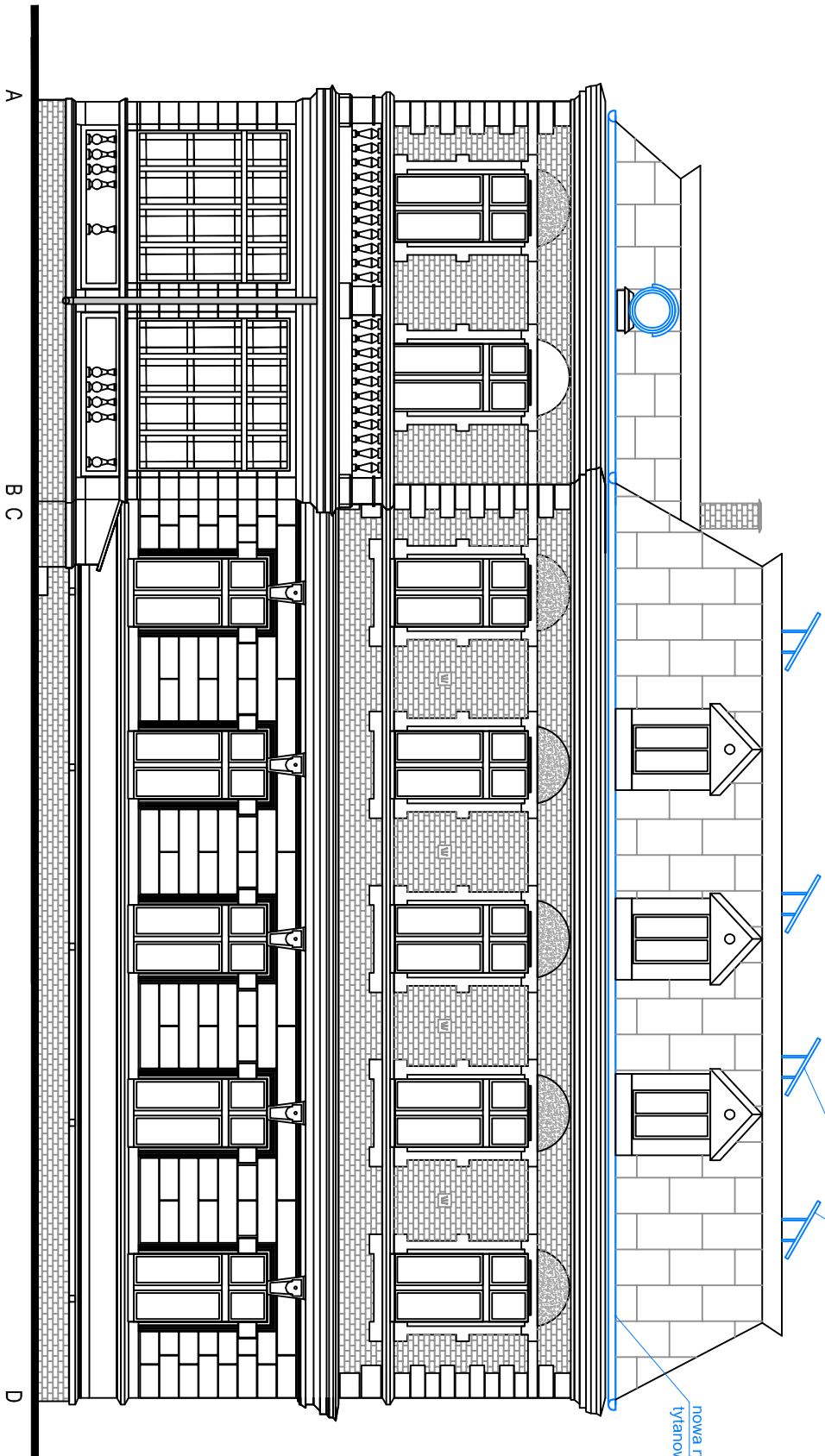
PROJEKTOWANA
ELEWACJA A-B,
C-D, B-C


ELEWACJA A-B

ELEWACJA C-D

projektowane panele
fotowoltaiczne, według
projektu branży konstrukcyjnej

nowa rynna z blachy
tytanowo-cynkowej



			
JEDNOSTKA PROJEKTOWA			
mgr inż. Sebastian Kremer Al. GEN. HALLERA 14 80-011 ODANÓW www.kremergraf.com.pl tel/fax 56-61-84-90			
INWESTOR			
GMINA SOLEC KUJAWSKI ul. 23 STYCZNIA 7 86-050 SOLEC KUJAWSKI			
OBIEKT			
Budynek Szkoły w Solcu Kujawskim ul. 23 Stycznia 13 86-050 Solec Kujawski			
NAZWA INWESTYCJI			
Remont polegający na termomodernizacji budynku użyteczności publicznej w Solcu Kujawskim przy ul. 23 Stycznia 13			
LOKALIZACJA			
ul. 23 Stycznia 13 Solec Kujawski 86-050 dz. nr 717/3			
TYTUŁ RYSUNKU			
PROJEKTOWANA ELEWACJA A-B, C-D, B-C			
BRANŻA	STADIUM		
ARCHITEKTURA	PROJEKT BUDOWLANO- WYKONAWCZY		
FUNKCJA	NR UPRAWNIENI PODPIS		
projektował mgr inż. arch. Klaudia Filipiak	07/POOKK/IV/2014		
sprowadził mgr inż. arch. Magdalena Szymańska	159/POOKK/IV/2016		
NR RYSUNKU			
A-11			
ARKUSZ:	SKALA:	DATA:	
A3	1:100	2016-12	