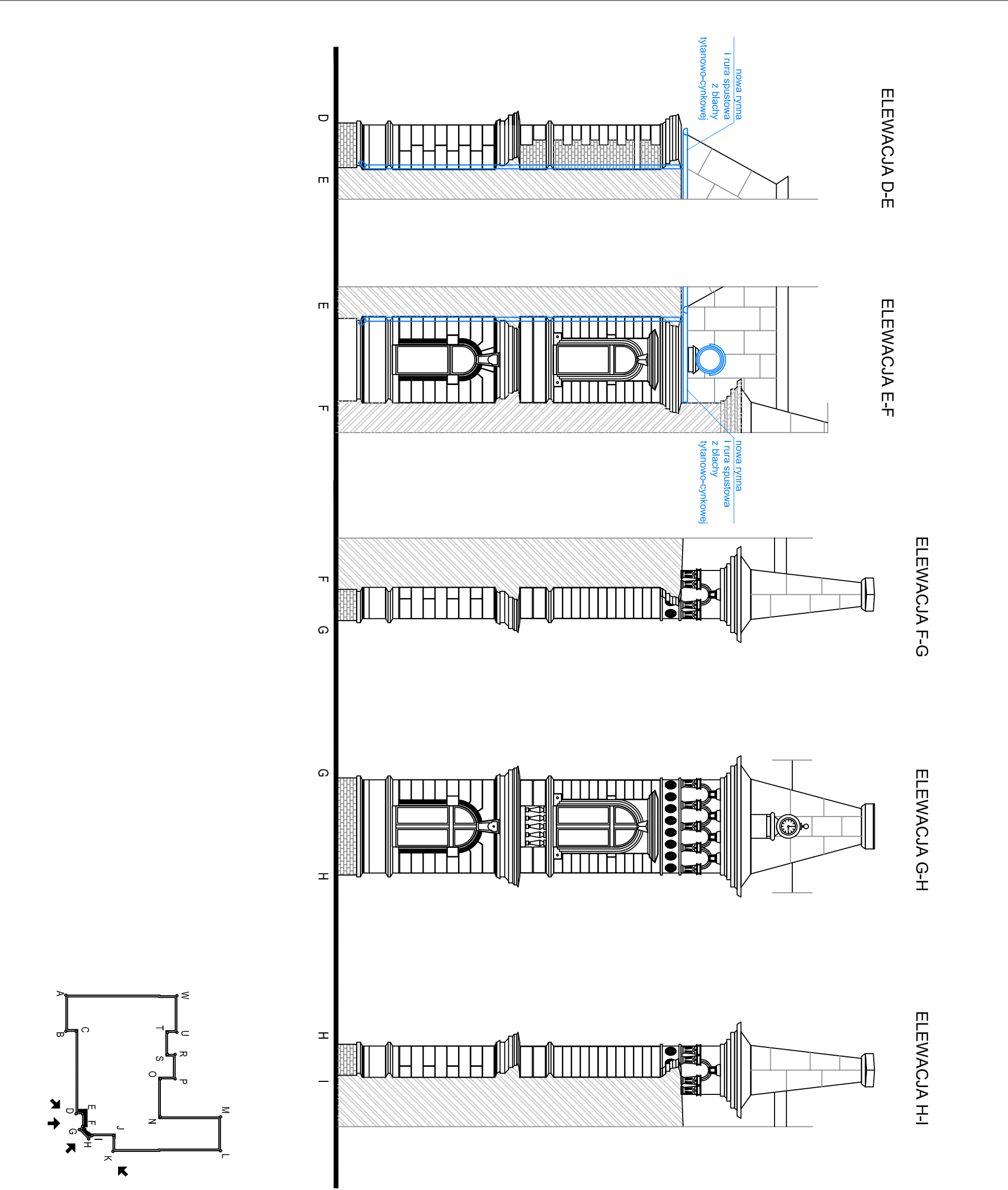


INWENTARYZACJA  
ELEWACJA D-E, E-F,  
F-G, G-H, H-I



JEDNOSTKA PROJEKTOWA		
<div><div><div></div><div>KREMER GRAF</div></div><div><div>mgr inż. Sebastian Kremer</div><div>ul. GEN. HALLERA 14</div><div>86-401 ODANÓW</div><div>www.kremergraf.com.pl</div><div>tel/fax: 56-841-84-90</div></div></div>		
INWESTOR		
GMINA SOLEC KUJAWSKI ul. 23 STYCZNIA 7 86-050 SOLEC KUJAWSKI		
OBIEKT		
Budynek Szkoły w Solcu Kujawskim ul. 23 Stycznia 13 86-050 Solec Kujawski		
NAZWA INWESTYCJI		
Remontu polegający na termomodernizacji budynku użyteczności publicznej w Solcu Kujawskim przy ul. 23 Stycznia 13		
LOKALIZACJA		
ul. 23 Stycznia 13 Solec Kujawski 86-050 dz. nr 717/3		
TYTUŁ RYSUNKU		
INWENTARYZACJA ELEWACJA D-E, E-F, F-G, G-H, H-I		
BRANŻA	STADIUM	
ARCHITEKTURA	PROJEKT BUDOWLANO- WYKONAWCZY	
FUNKCJA	NR UPRAWNIENI	PODPIS
projektował mgr inż. arch. Klaudia Filipiak	07/POOKK/IV/2014	
sprowadził mgr inż. arch. Magdalena Szymańska	159/POOKK/IV/2016	
NR RYSUNKU		
A-12		
ARKUSZ: A3	SKALA: 1:100	DATA: 2016-12