
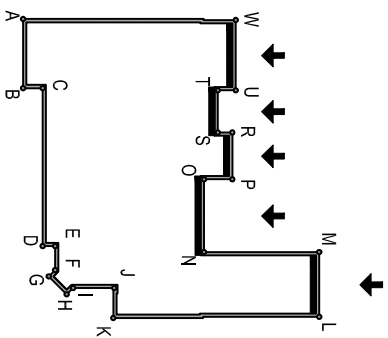
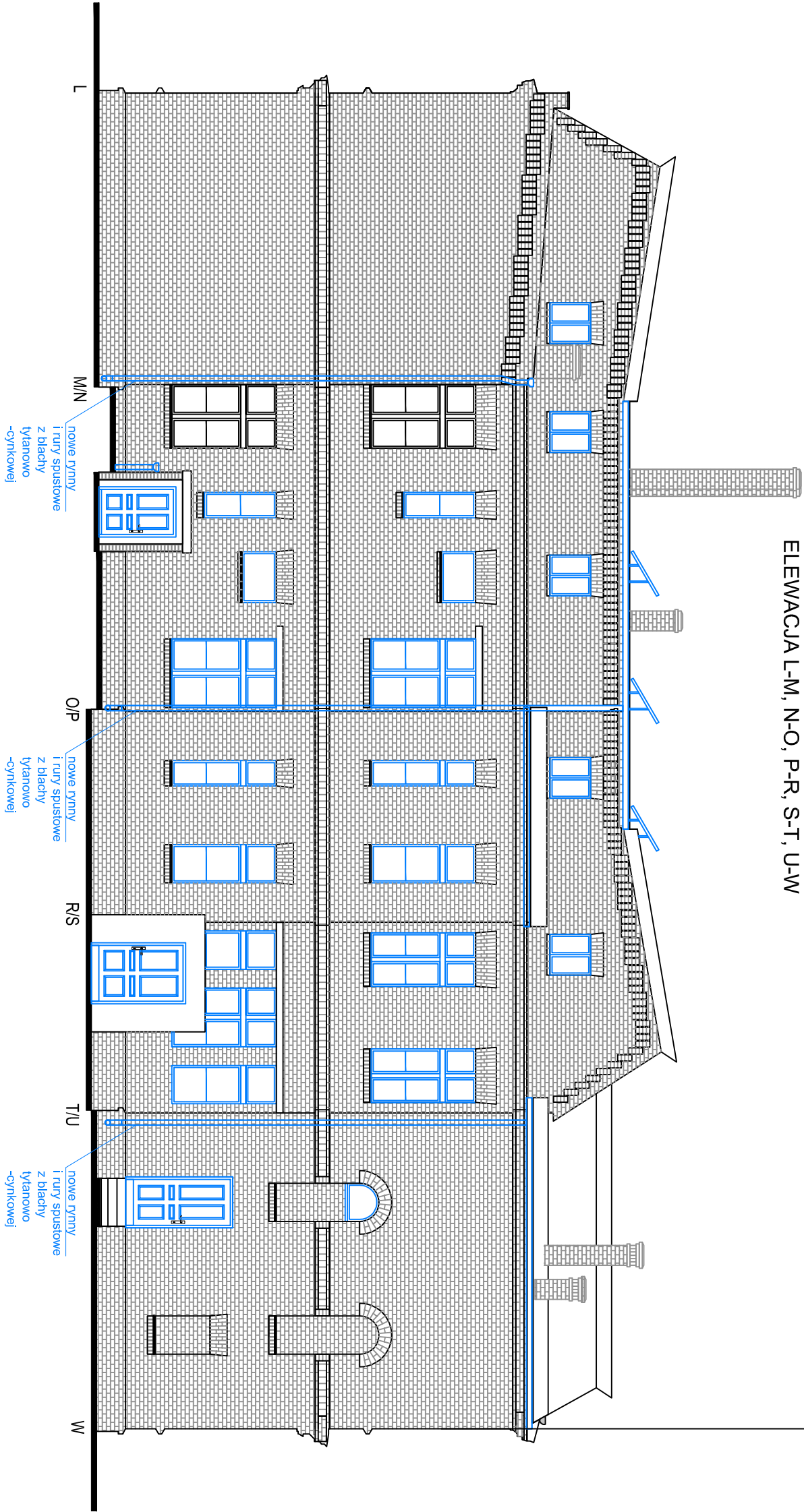


PROJEKTOWANA
ELEWACJA L-M, N-O,
P-R, S-T, U-W

LEGENDA

 - elementy projektowane

ELEWACJA L-M, N-O, P-R, S-T, U-W



JEDNOSTKA PROJEKTOWA



KREMER GRAF

mgr inż. Sebastian Kremer
Al. GEN. HALLERA 14
80-041 ODANÓW
www.kremergraf.com.pl
tel/fax 58-641-84-90

INWESTOR

GMINA SOLEC KUJAWSKI
ul. 23 STYCZNIA 7
86-050 SOLEC KUJAWSKI

OBIEKT

Budynek Szkoły w Solcu Kujawskim
ul. 23 Stycznia 13
86-050 Solec Kujawski

NAZWA INWESTYCJI

Remont polegający na termomodernizacji
budynku użyteczności publicznej w Solcu Kujawskim
przy ul. 23 Stycznia 13

LOKALIZACJA

ul. 23 Stycznia 13
Solec Kujawski 86-050
dz. nr 717/3

Tytuł rysunku

PROJEKTOWANA
ELEWACJA L-M, N-O, P-R, S-T, U-W

BRANŻA

STADIUM

ARCHITEKTURA

PROJEKT
BUDOWLANO-
WYKONAWCZY

FUNKCJA

NR UPRAWNIENI
PODPIS

projektował mgr inż. arch. Klaudia Filipiak

07/POOKK/IV/2014

sprowadził mgr inż. arch. Magdalena Szymańska

159/POOKK/IV/2016

NR RYSUNKU

A-14

ARKUSZ: A3

SKALA: 1:100

DATA: 2016-12