

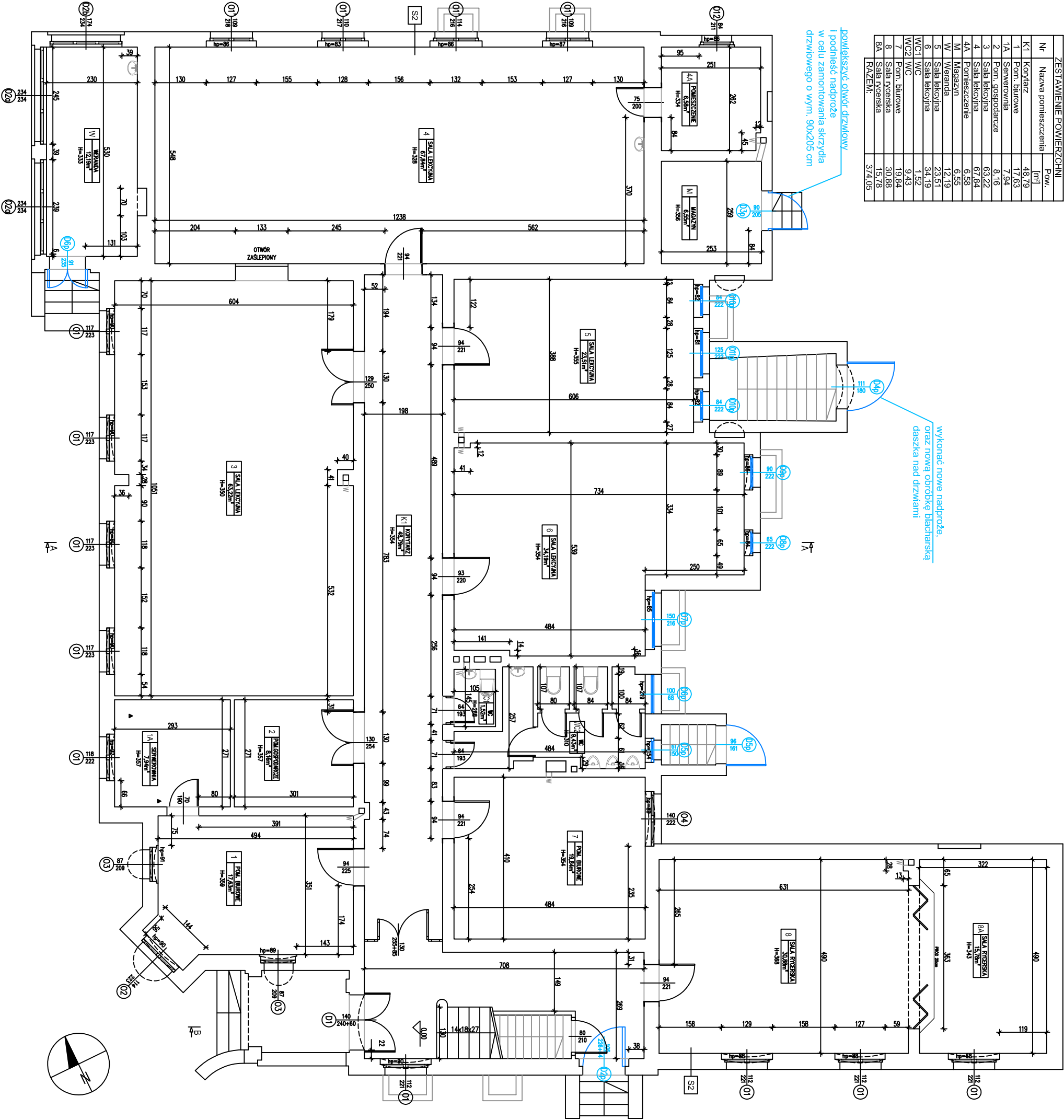
PROJEKTOWANY  
RZUT PARTERU

- LEGENDA
- elementy projektowane

ZESTAWIENIE POWIERZCHNI		
Nr	Nazwa pomieszczenia	Pow. [m <sup>2</sup> ]
K1	Korridor	48.79
1	Pom. biurowe	17.63
1A	Serwerownia	7.94
2	Pom. gospodarcze	8.16
3	Sala lekcyjna	63.22
4	Sala lekcyjna	67.84
4A	Pomieszczenie	6.58
M	Magazyn	6.55
W	Wieranda	12.19
5	Sala lekcyjna	23.51
6	Sala lekcyjna	34.19
WC1	WC	1.92
WC2	WC	9.43
7	Pom. biurowe	19.84
8	Sala rycejska	30.88
8A	Sala rycejska	15.78
RAZEM:		374.05

wykonać nowe nadproże,  
oraz nową obróbkę blacharską  
daszka nad drzwiami

powiększyć otwór drzwiowy  
i podnieść nadproże  
w celu zamontowania skrzydła  
drzwiowego o wym. 90x205 cm



JEDNOSTKA PROJEKTOWA  
**KREMER GRAF**  
mgr inż. Sebastian Kremer  
Al. GEN. HALLERA 14  
80-040 GDAŃSK  
www.kremergraf.com.pl  
tel/fax: 58-41-84-90

INWESTOR  
GMINA SOLEC KUJAWSKI  
ul. 23 STYCZNIA 7  
86-050 SOLEC KUJAWSKI

OBIEKT  
Budynek szkoły w Solcu Kujawskim  
ul. 23 Stycznia 13  
86-050 Solec Kujawski

NAZWA INWESTYCJI  
Remont polegający na termomodernizacji  
budynku użyteczności publicznej w Solcu Kujawskim  
przy ul. 23 Stycznia 13

LOKALIZACJA

ul. 23 Stycznia 13  
Solec Kujawski 86-050  
dz. nr 717/3

Tytuł rysunku

PROJEKTOWANY  
RZUT PARTERU

BRANŻA	STADIUM
ARCHITEKTURA	PROJEKT BUDOWLANO- WYKONAWCZY
FUNKCJA	NR UPRAWNIENI PODPIS
projektował	
mgr inż. arch. Klaudia Filipiak	07/POOKK/IV/2014
sprowadził	
mgr inż. arch. Magdalena Szymańska	
159/POOKK/IV/2016	
NR RYSUNKU	

A-2

ARKUSZ:  
A3

SKALA:  
1:100

DATA:  
2016-12