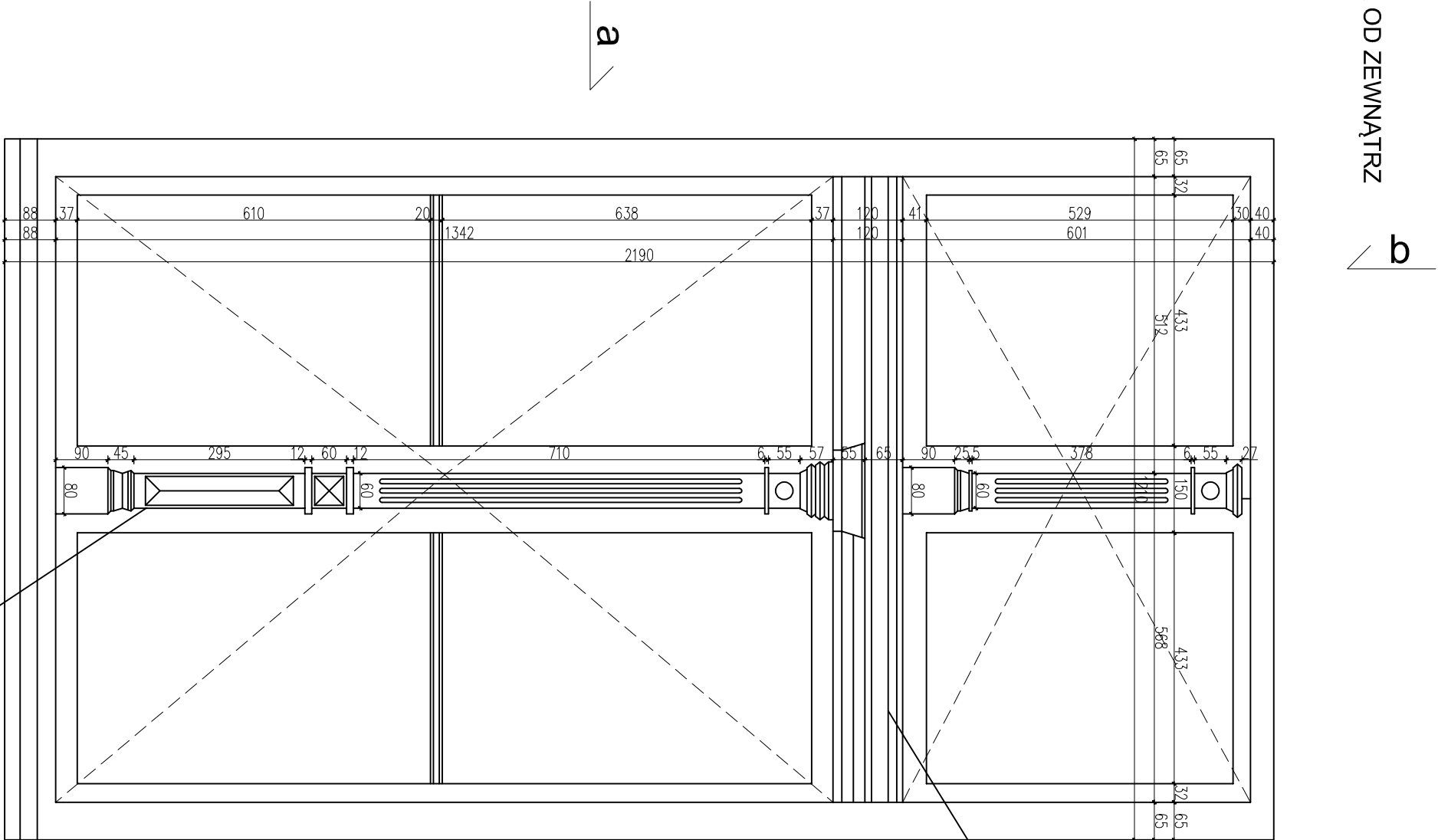
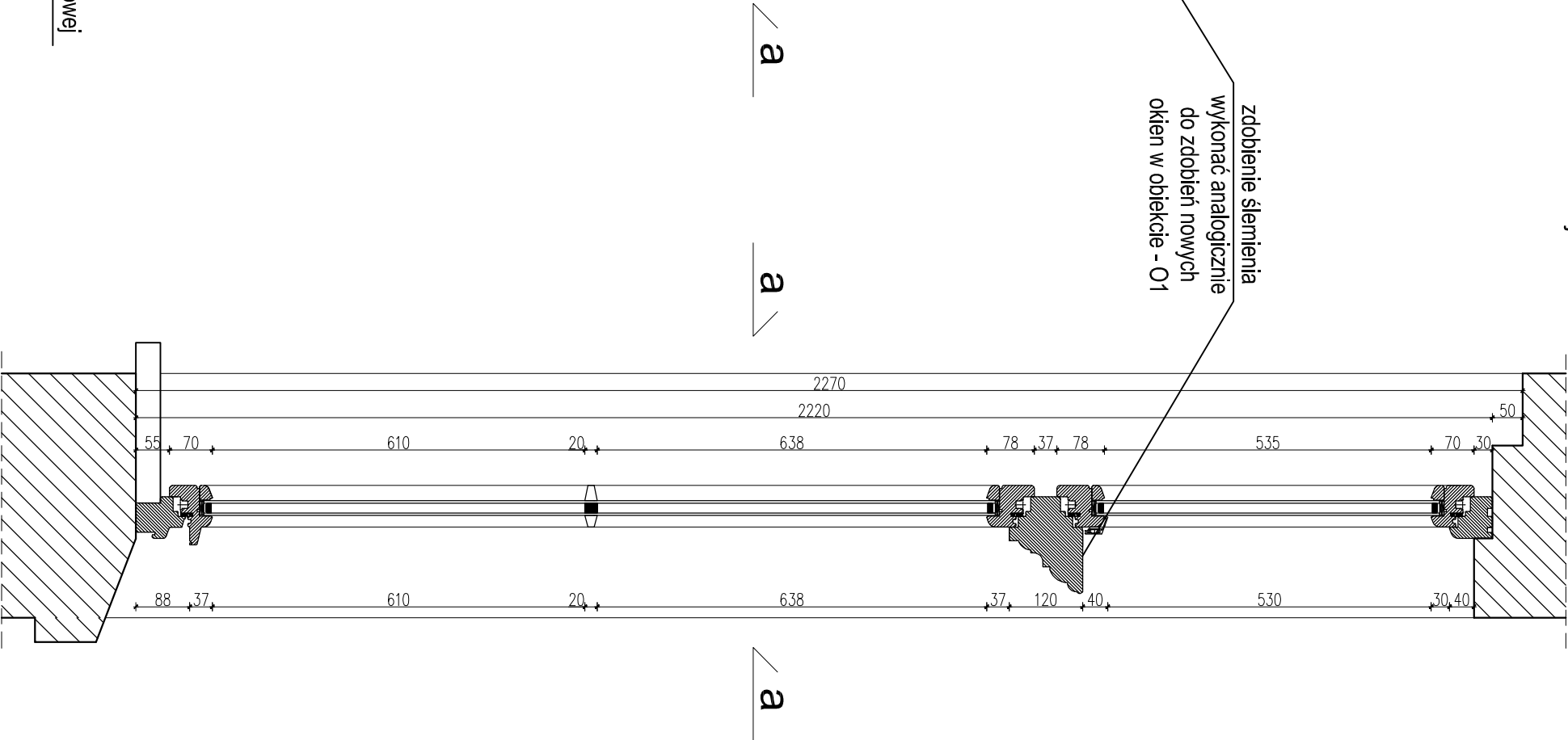


WIDOK OD ZEWNĄTRZ

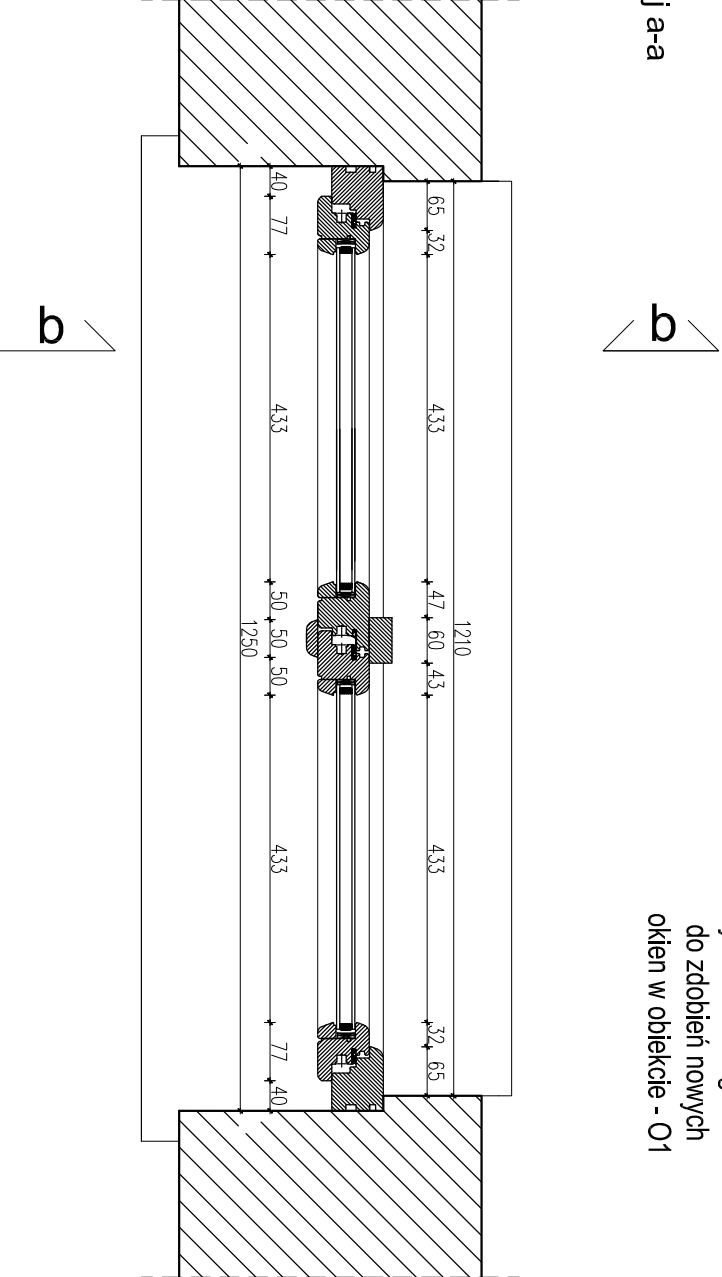


Przekrój b-b



zdobienie śłernienia
wykonać analogicznie
do zdobień nowych
okien w obiekcie - O1


Przekrój a-a



zdobienie listwy przyrytkowej
wykonać analogicznie
do zdobień nowych
okien w obiekcie - O1

PROJEKTOWANE OKNO O11p

Nowe okno drewniane, z szybą zespoloną, termoisolacyjną. Maksymalny współczynnik przenikania ciepła $U=0,9 \text{ W/m}^2\text{K}$. Kolor - ciemno brązowy, analogiczny do nowych okien w budynku.
Wykonać na wzór okna istniejącego.
Górny rząd okna jednoskrzydłowy, otwierany uchylnie, dolny rząd okna dwuskrzydłowy, skrzydła otwierane rozwiernie.

JEDNOSTKA PROJEKTOWA		
 KREMER GRAF		
mgr inż. Sebastian Krómer ul. GEN. JAJŁY 1, 4 80-011 GDAŃSK tel. 58 241 11 11 www.kremergraf.pl		
INWESTOR		
GMINA SOLEC KUJAWSKI ul. 23 STYCZNIA 7 86-050 SOLEC KUJAWSKI		
OBIEKT		
Budynek szkoły w Solcu Kujawskim ul. 23 Stycznia 13 86-050 Solec Kujawski		
NAZWA INWESTYCJI		
Remont polegający na termomodernizacji budynku użyteczności publicznej w Solcu Kujawskim przy ul. 23 Stycznia 13		
LOKALIZACJA		
ul. 23 Stycznia 13 Solec Kujawski 86-050 dz. nr 717/3		
TYTUŁ RYSUNKU		
PROJEKTOWANE OKNO O11p		
BRANŻA	STADIUM	
ARCHITEKTURA	PROJEKT BUDOWLANO- WYKONAWCZY	
FUNKCJA	NR UPRAWNIEN	PODPIS
projektował mgr inż. arch. Klaudia Filipiak	07/POOK/IV/2014	
opracował mgr inż. arch. Magdalena Szymonka	157/POOK/IV/2016	
NR RYSUNKU		
A-27		
ARKUSZ	SKALA	DATA
420x420	1:100	2016-12