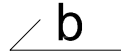
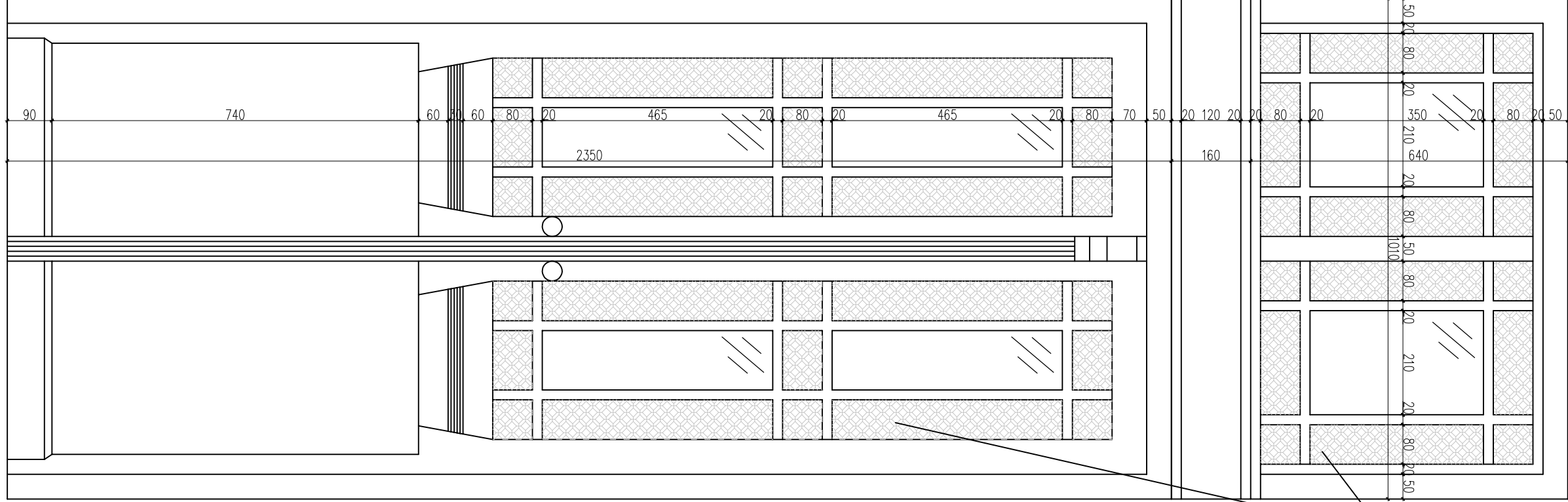


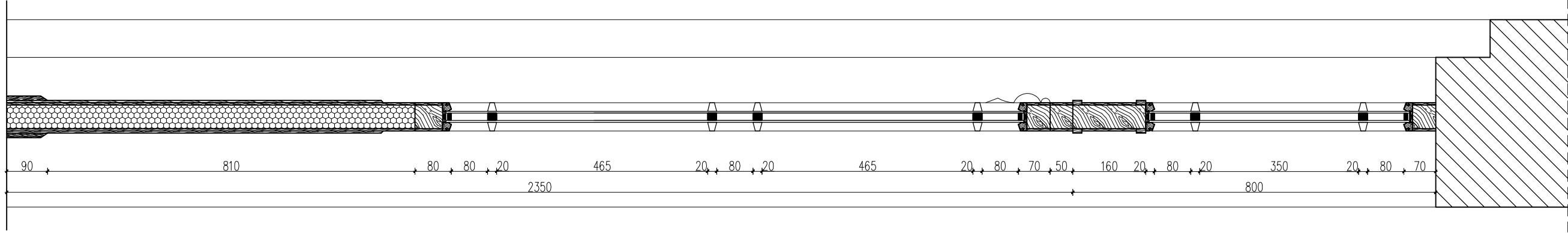
Widok od zewnątrz



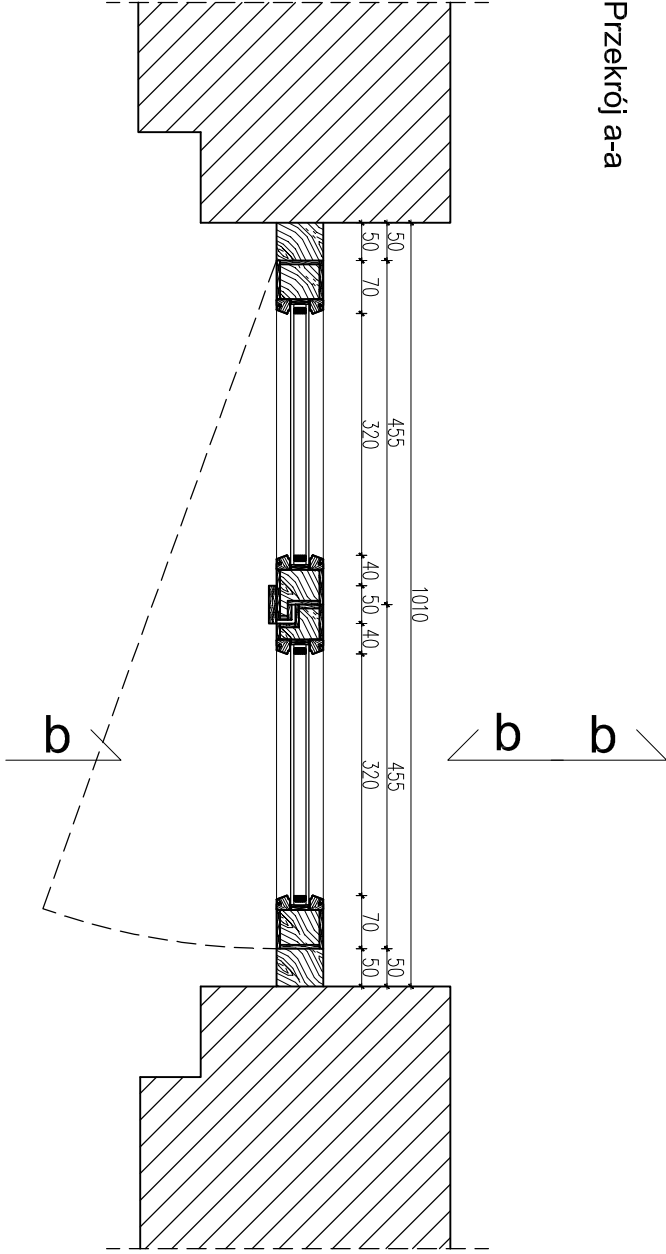
Przekrój b-b



ornament na szybie
wykonać analogicznie
do ornamentu na
istniejących oknach
werandy - O2a i O2b



Przekrój a-a



PROJEKTOWANE
DRZWI D6

Drzwi zewnętrzne, drewniane.
Drzwi należy wykonać na wzór oryginalnych
drzwi, które znajdowały się w tym miejscu.
Rysunek został wykonany na podstawie
dokumentacji archiwalnej Wojewódzkiego
Konservatora Zabytków.
Ramiać drzwi z drewna klejonego warstwowo
wypełnienie - panel termozolacyjny,
wykończone skleją woodoodporną dębową.
Całe drzwi pokryte powłoką malarską -
lakierniczą zabezpieczającą przed działaniem
czynników zewnętrznych.
Przeszkione szybą zespoloną termozolacyjną
Maksymalny współczynnik przenikania
ciepła dla drzwi $U=1,3 \text{ W/m}^2\text{K}$.

2K.

Maksymalny współczynnik przenikania

Przeszkłone szybą zespoloną termioizolacyjną.

czytników zewnętrznych.

lakiermiczą zabezpieczającą przed działaniem

Całe drzwi pokryte powłoką malarsko -

wykonane sklejką wodoodporną dębowa.

wypełnienie - panel temoizolacyjny,

Ramiak drzwi z drewna klejonego warstwowo,

Konserwatora Zabytków.

dokumentacji archiwalnej Wojewódzkiego

Rysunek został wykonany na podstawie

drzwi, które znajdowały się w tym miejscu.

Drzwi zewnętrzne, drewniane.

JEDNOSTKA PROJEKTOWA		mgr. inż. Sebastian Kremen AL. GEN. HALLERA 14 65-001 GÓRSK www.kremengraf.pl tel/fax 55-241-49-00	
INWESTOR		GMINA SOLEC KUJAWSKI UL. 23 STYCZNIA 7 86-050 SOLEC KUJAWSKI	
OBJEKT		Budynek Szkoły w Solcu kujawskim ul. 23 stycznia 13 86-050 Solec Kujawski	
NAZWA INWESTYCJI		Remont polegający na termomodernizacji budynku użyteczności publicznej w Solcu kujawskim przy ul. 23 stycznia 13	
LOKALIZACJA		ul. 23 stycznia 13 Solec Kujawski 86-050 dz. nr 717/3	
TYTUŁ RYSUNKU		PROJEKTOWANE DRZWI D6	
BRANŻA		ARCHITEKTURA	
PROJEKT BUDOWLANO- WYKONAWCZY		FUNKCJA	
STADIUM		NR UPRAWNIENI	
PODPIS		mgr inż. arch. Klaudia Filipiak 07/POOKK/IV/2014	
mgr inż. arch. Magdalena Szymańska 159/POOKK/IV/2016		NR RYSUNKU	
A-45		ARKUSZ:	
SKALA:		A3+	
1:100		DATA:	
2016-12			