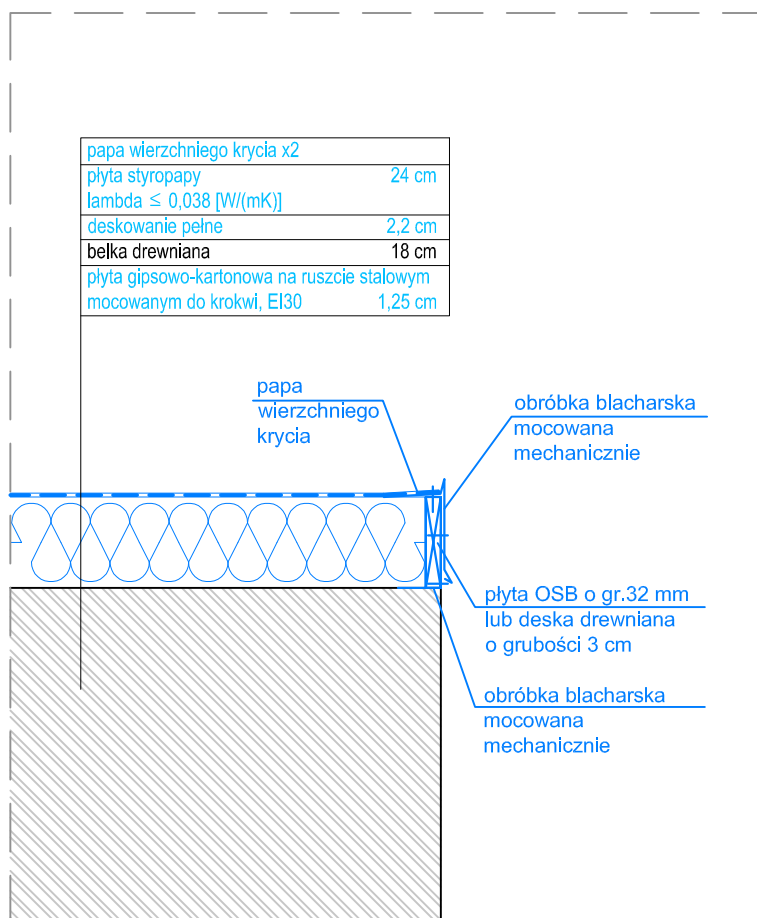
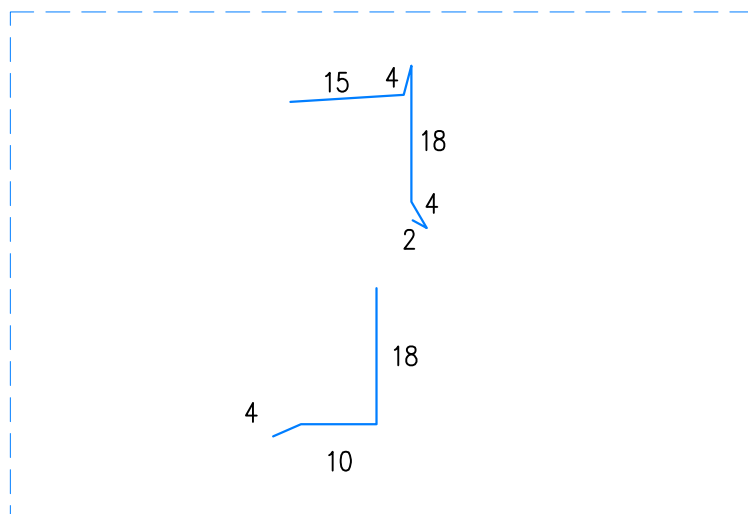


DETAL ZAKOŃCZENIA DACHU 1:20



DETAL OBRÓBKİ BLACHARSKIEJ 1:10



DETAL OBRÓBKİ BLACHARSKIEJ DACHU

LEGENDA

 - elementy projektowane



JEDNOSTKA PROJEKTOWA

INWESTOR

GMINA SOLEC KUJAWSKI
ul. 23 STYCZNIA 7
86-050 SOLEC KUJAWSKI

OBIEKT

Budynek Szkoły w Solcu Kujawskim
ul. 23 Stycznia 13
86-050 Solec Kujawski

NAZWA INWESTYCJI

Remont polegający na termomodernizacji
budynku użyteczności publicznej w Solcu Kujawskim
przy ul. 23 Stycznia 13

LOKALIZACJA

ul. 23 Stycznia 13
Solec Kujawski 86-050
dz. nr 717/3

TYTUŁ RYSUNKU

DETAL OBRÓBKİ BLACHARSKIEJ DACHU

BRANŻA	STADIUM
ARCHITEKTURA	PROJEKT BUDOWLANO- WYKONAWCZY
FUNKCJA	NR UPRAWNIEN
projektował mgr inż. arch. Klaudia Filipiak	PODPIS
07/POOKK/IV/2014	
sprawił mgr inż. arch. Magdalena Szymańska	
159/POOKK/IV/2016	

NR RYSUNKU

A-8

ARKUSZ:

A4

SKALA:

1:20

DATA:

2016-12