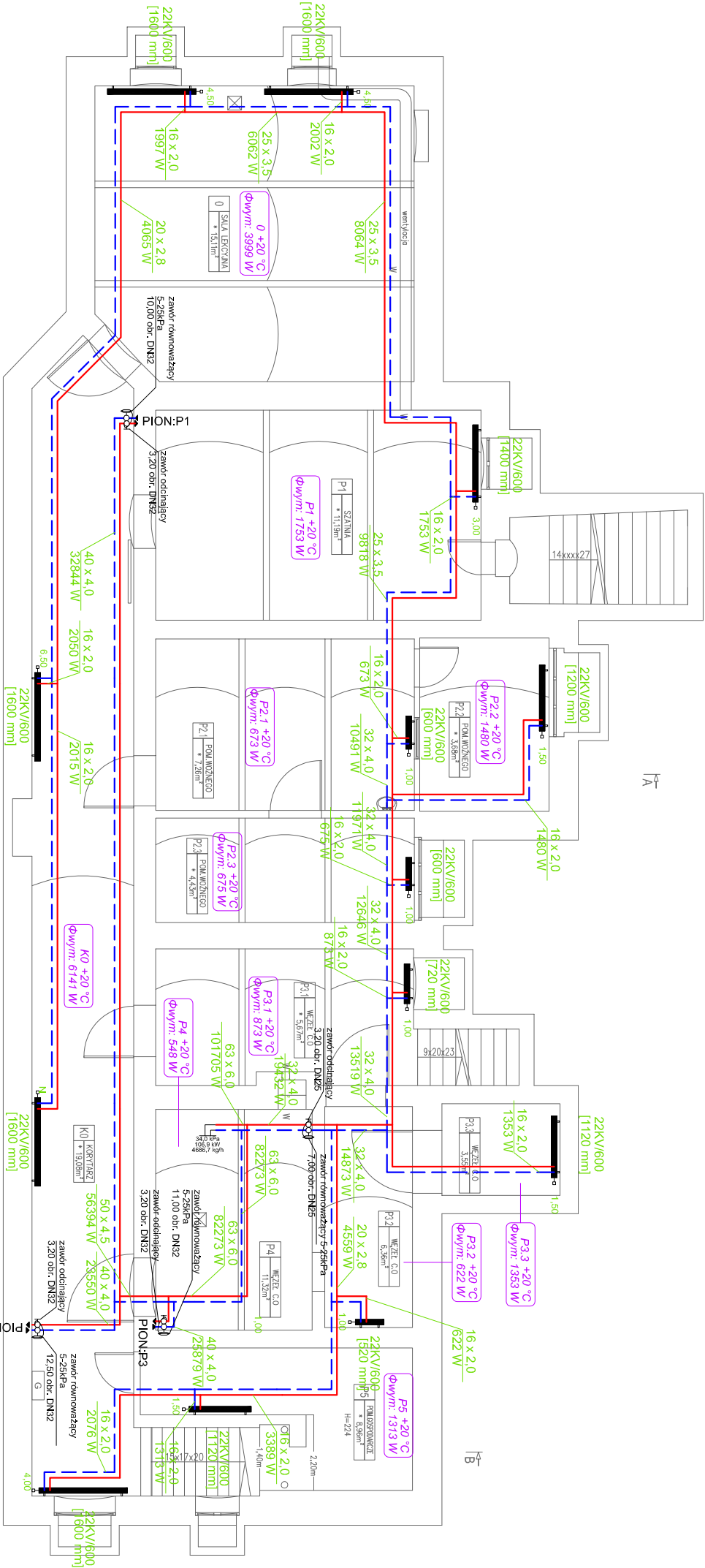


ZESTAWIENIE POWIERZCHNI		
Nr	Nazwa pomieszczenia	Pow. [m²]
K0	Korytarz	19,08*
0	Sala lekcyjna	15,11*
P1	Szatnia	11,19*
P2.1	Pom. woźnego	7,26*
P2.2	Pom. woźnego	3,68*
P2.3	Pom. woźnego	4,43*
P3.1	Węzeł C.O.	5,67*
P3.2	Węzeł C.O.	6,36
P3.3	Węzeł C.O.	3,55
P4	Węzeł C.O. (KPEC)	11,32
P5	Pom. gospodarcze	8,96*
RAZEM:		96,61*

* wartości pomniejszona zgodnie z UWAGA 5



Rzut podpiwniczenia
1:50

INSTALACJA C.O. RZUT PIWNICY

- LEGENDA:**
- Przewód zasilania
 - Przewód powrotu
 - Nr. pomieszczenia
 - Temperatura wewnętrzna
 - Zapotrzebowanie na ciepło
 - Typ/Wysokość grzejnika
 - Długość grzejnika
 - Średnica rur
 - Moc na działce
 - Wielkość nastawy
 - Grzejnik

UWAGA:

- Pion główny (P1, P2, P3) instalacji C.O. wykonać w zabudowie systemowej z płyt GK.
- Wykonać drzwiczki rewizyjne na poziomie projektowanej armatury sanitarnej (zwoy itp.).
- Główne przewody instalacji C.O. prowadzić pod sufitem.
- Pionowe podejścia do grzejników wykonać przez strop.
- Grzejniki z podłączeniem dolnym.

JEDNOSTKA PROJEKTOWA

**KREMER GRAF**

mgr inż. Sebastian Gwaryn
Al. GEN. HALLERA 14
86-040 DOŁYNSK
www.kremergraf.com.pl
tel/fax: 56-84-18-90

INWESTOR
GMINA SOLEC KUJAWSKI
ul. 23 STYCZNIA 7
86-050 SOLEC KUJAWSKI

OBIEKT
Budynek Szkoły w Solcu Kujawskim
ul. 23 Stycznia 13
86-050 Solec Kujawski

NAMWA INWESTYCJI
Remont polegający na termomodernizacji
budynku użyteczności publicznej w Solcu Kujawskim
przy ul. 23 Stycznia 13

LOKALIZACJA

ul. 23 Stycznia 13
Solec Kujawski 86-050
dz. nr 717/3

Tytuł rysunku

INSTALACJA C.O.
RZUT PIWNICY

BRANŻA	STADIUM
SANITARNA	PROJEKT BUDOWLANO- WYKONAWCZY
FUNKCJA	NR UPRAWNIENI PODPIS
projektował mgr inż. Sebastian Gwaryn	POM/0287/PBS/15
sprawdził mgr inż. Jacek Gofik	POM/0052/PWOS/10
NR RYSUNKU	

S-1

ARKUSZ: A3
SKALA: 1:100
DATA: 2016-12