
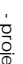
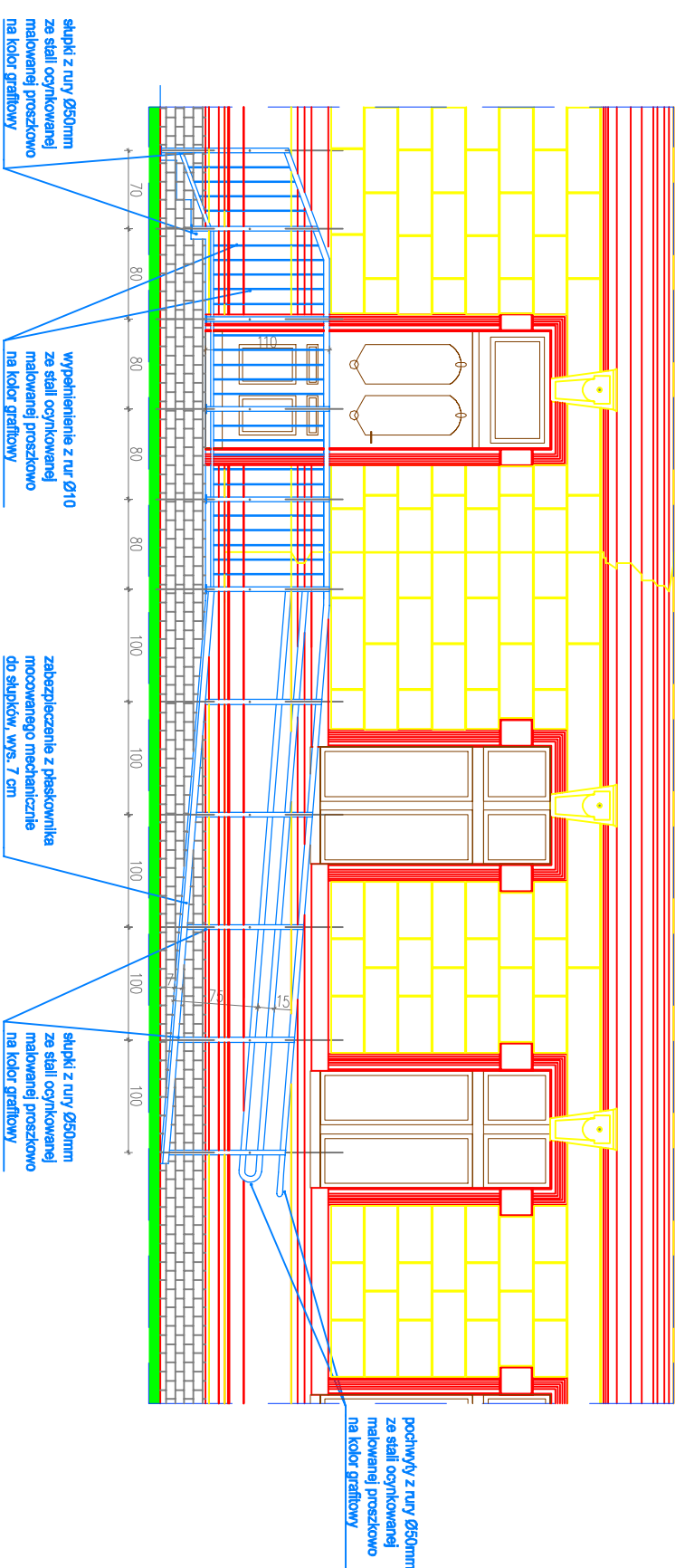
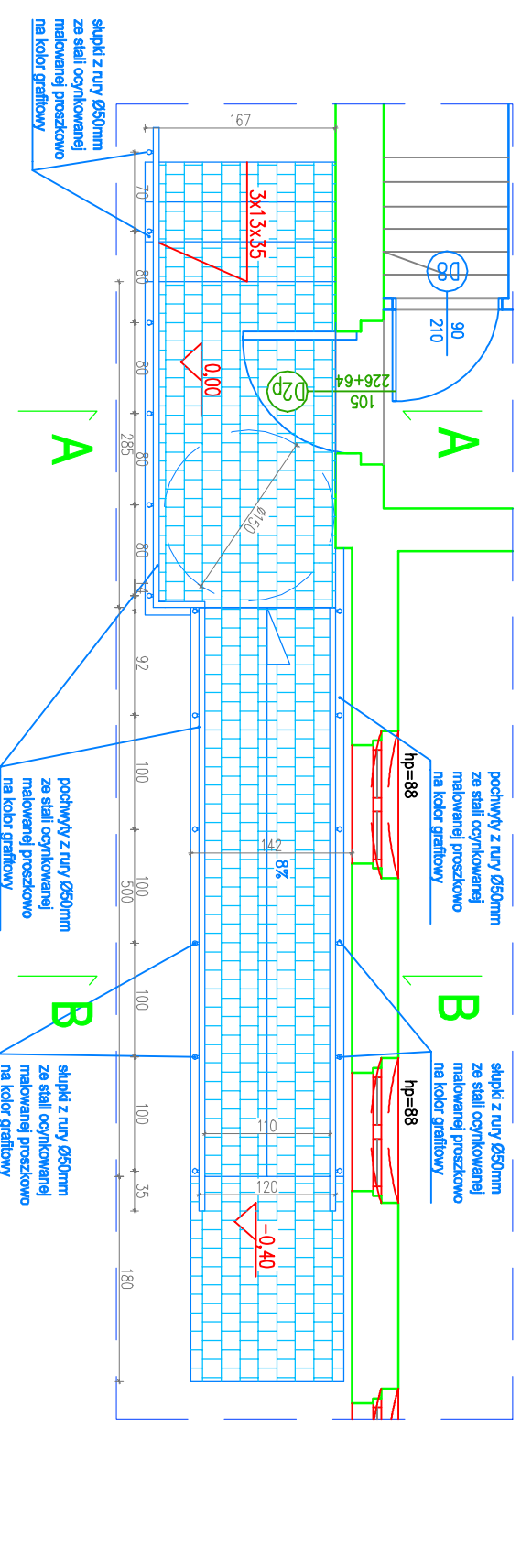
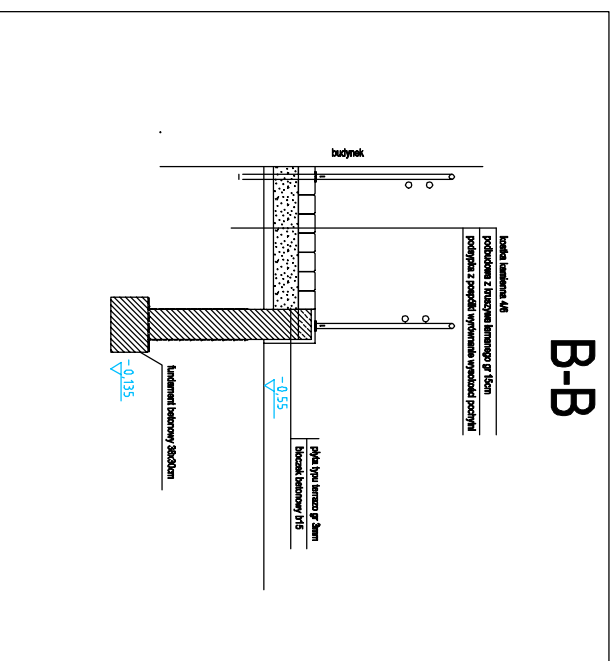
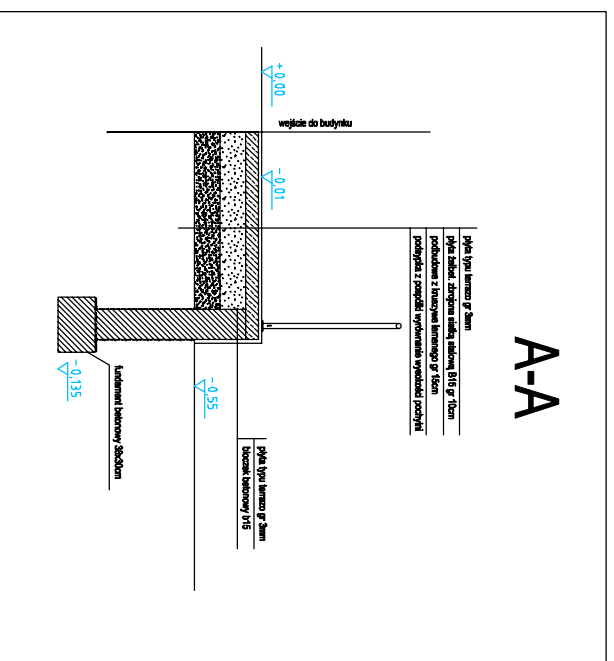


# PROJEKTOWANA POCHYLNIA

- LEGENDA
-  - elementy projektowane
  -  - projektowana nawierzchnia pochylni z kostki brukowej granitowej



<p>JEDNOSTKA PROJEKTOWA <b>KREMER GRAF</b> mgr inż. Sławomir Kreme ul. ŻELAZNA 14 80-401 GDAŃSK e-mail: kreme@kremers.pl t: 58-341-49-80 f: 58-341-49-80</p>		
INWESTOR		
GMINA SOLEC KUJAWSKI UL. 23 STYCZNIA 7 86-050 SOLEC KUJAWSKI		
OBIEKT		
Budynek Szkoły w Solcu Kujawskim ul. 23 stycznia 13 86-050 Solec Kujawski		
NADZORCA INWESTYCJI		
Przebudowa budynku po Zespole Szkół Ogólnokształcących i Zawodowych na potrzeby szkoły muzycznej i siłowni w Solcu Kujawskim		
LOKALIZACJA		
ul. 23 stycznia 13 Solec Kujawski 86-050 dz. nr 717/3		
TYTUŁ RYSUNKU		
PROJEKTOWANA POCHYLNIA		
BRANŻA	STADIUM	
ARCHITEKTURA	PROJEKT BUDOWLANO- WYKONAWCZY	
FUNKCJA	NR UPRAWNIENI PODPIS	
mgr inż. arch. Klaudia Filipiek	07/POOKX/IV/2014	
sprawdził		
mgr inż. arch. Magdalena Szymaniśka	159/POOKX/IV/2016	
NR RYSUNKU		
A-15		
ARKUSZ	SKALA	DATA
A3	1:50	2017-03