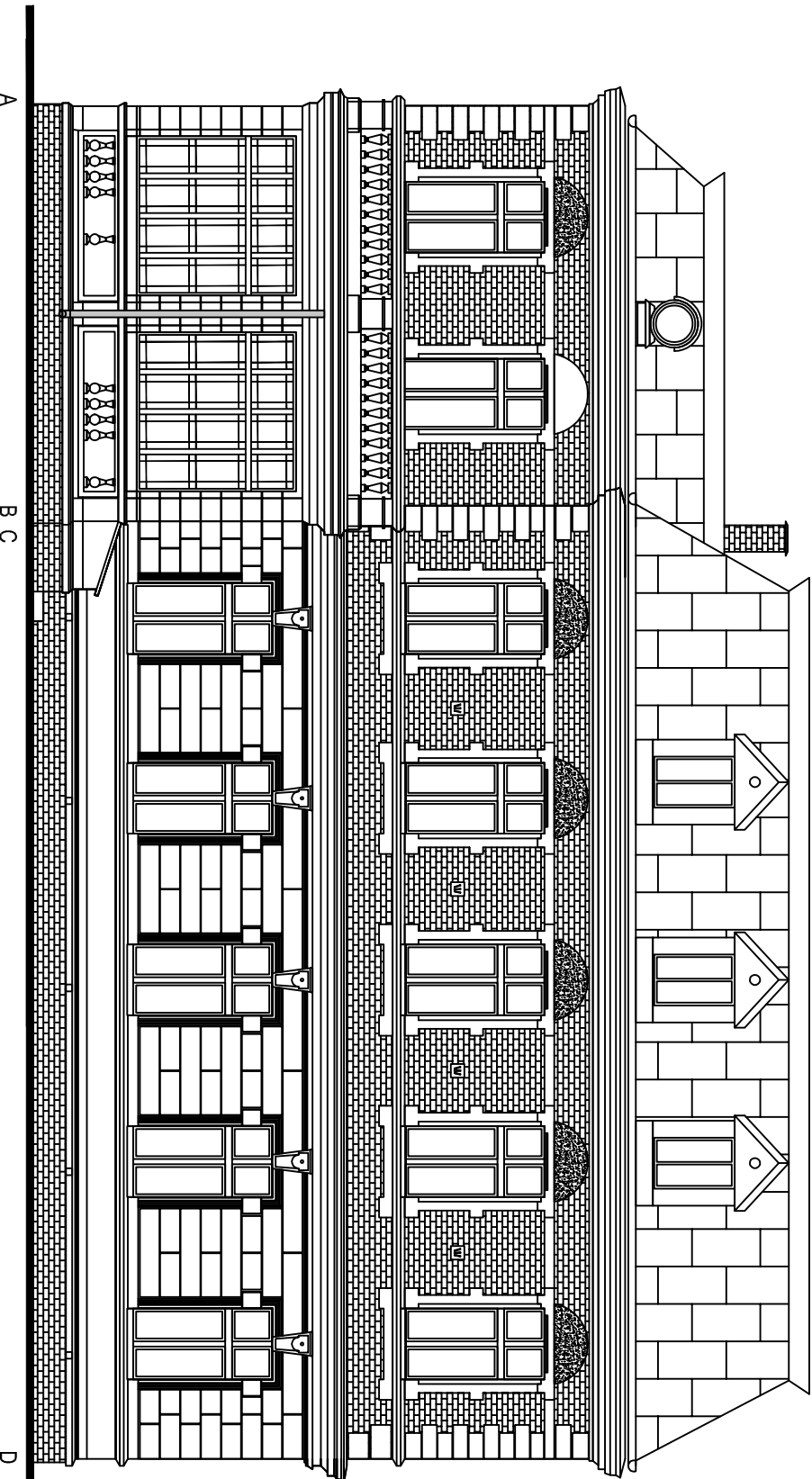


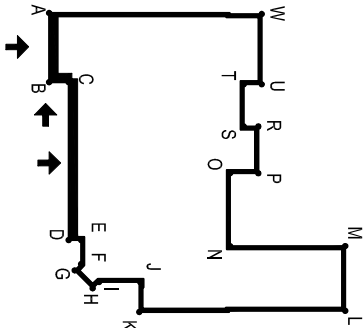
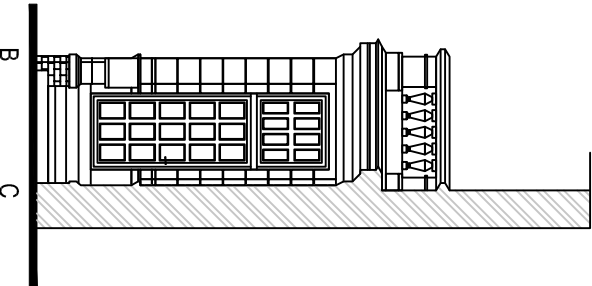
INWENTARYZACJA  
ELEWACJA A-B,  
C-D, B-C


ELEWACJA A-B



ELEWACJA C-D

ELEWACJA B-C



JEDNOSTKA PROJEKTOWA		
 KREMER GRAF		
mgr inż. Sebastian Kremer Al. GEN. HALLERA 14 80-041 ODANÓW www.kremergraf.com.pl tel/fax 56-841-84-90		
INWESTOR		
GMINA SOLEC KUJAWSKI ul. 23 STYCZNIA 7 86-050 SOLEC KUJAWSKI		
OBIEKT		
Budynek Szkoły w Solcu Kujawskim ul. 23 Stycznia 13 86-050 Solec Kujawski		
NAZWA INWESTYCJI		
Remont polegający na termomodernizacji budynku użyteczności publicznej w Solcu Kujawskim przy ul. 23 Stycznia 13		
LOKALIZACJA		
ul. 23 Stycznia 13 Solec Kujawski 86-050 dz. nr 717/3		
TYTUŁ RYSUNKU		
INWENTARYZACJA ELEWACJA A-B, C-D, B-C		
BRANŻA	STADIUM	
ARCHITEKTURA	PROJEKT BUDOWLANO- WYKONAWCZY	
FUNKCJA	NR UPRAWNIENI PODPIS	
projektował mgr inż. arch. Klaudia Filipiak	07/POOKK/IV/2014	
sprowadził mgr inż. arch. Magdalena Szymańska	159/POOKK/IV/2016	
NR RYSUNKU		
IN-8		
ARKUSZ: A3	SKALA: 1:100	DATA: 2016-12