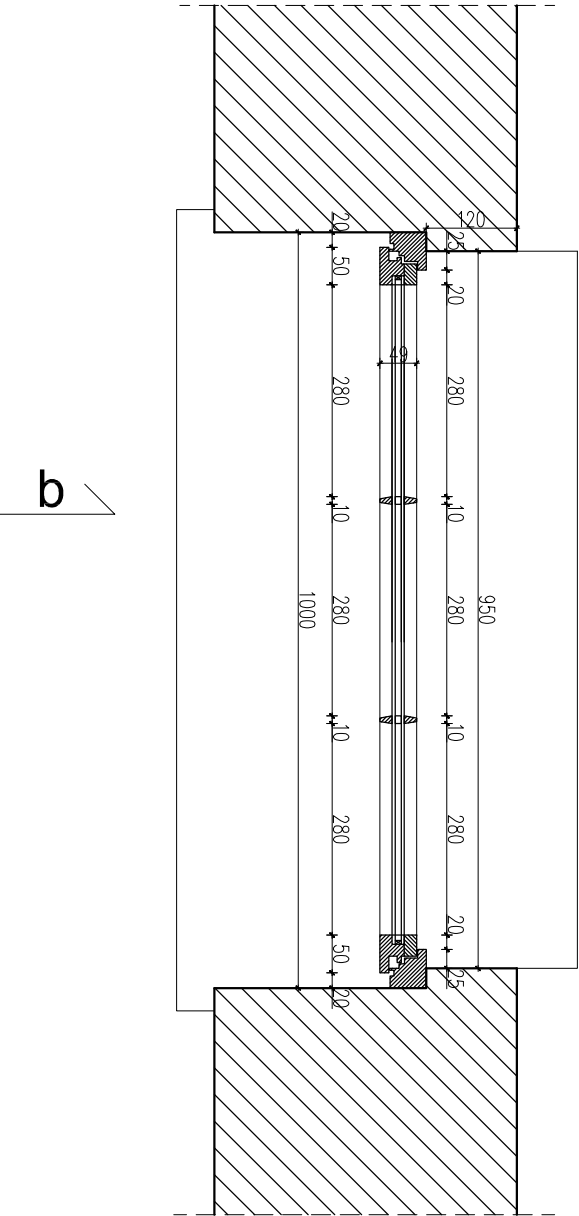
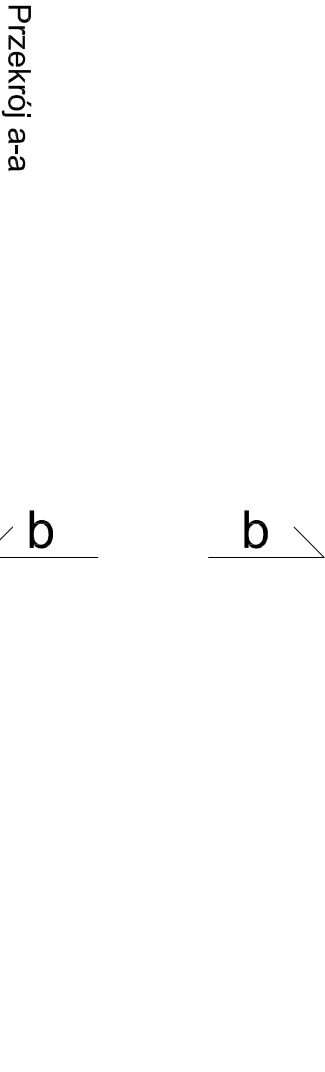
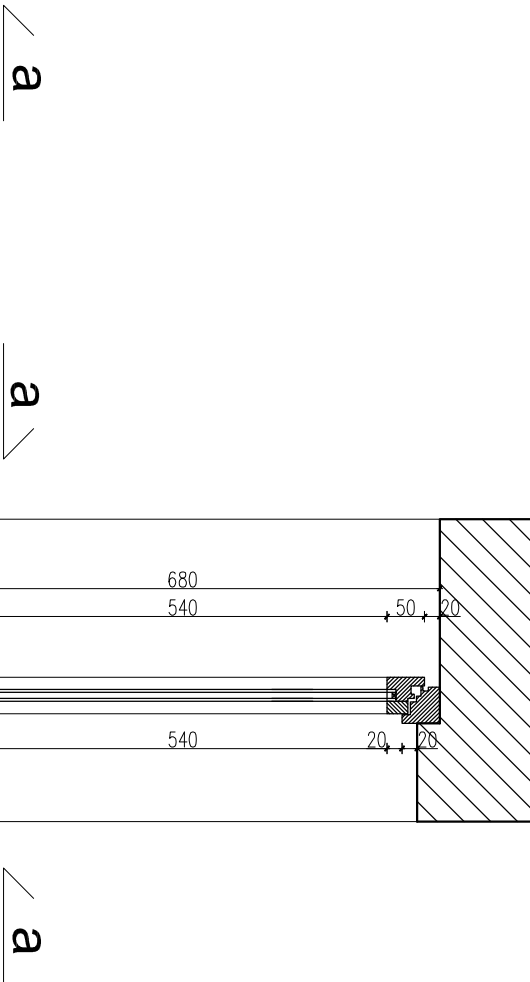
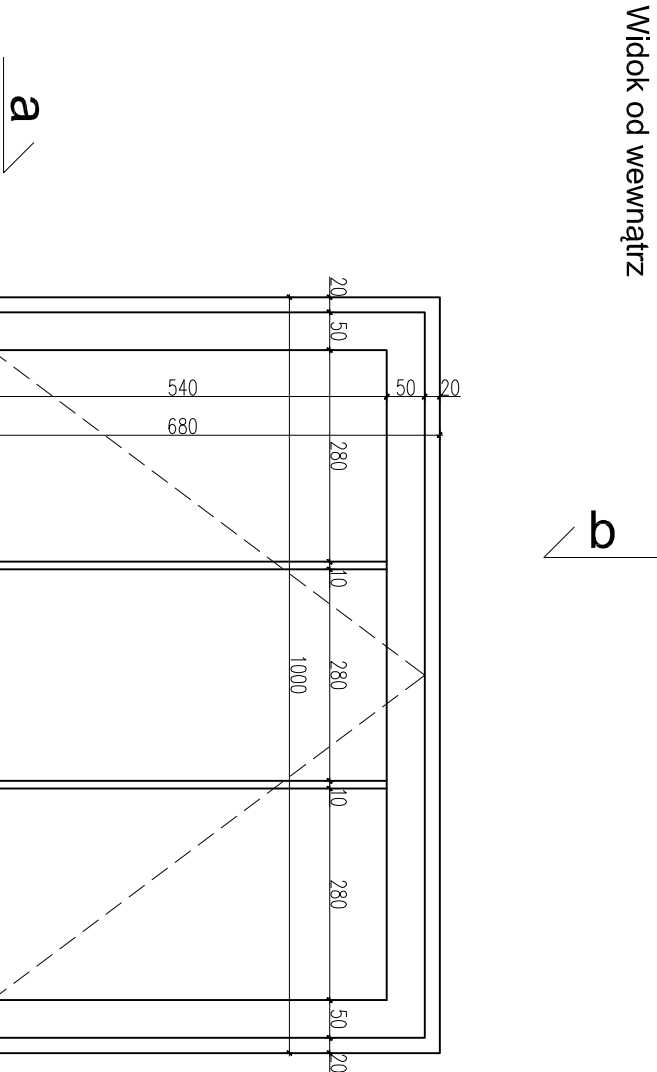


INWENTARYZACJA  
OKNO O6

Okno drewniane, wtórne, zespolone,  
otwierane uchylnie.  
Okno w złym stanie technicznym,  
przeznaczone do wymiany.



JEDNOSTKA PROJEKTOWA

**KREMER GRAF**

mgr inż. Sebastian Kremer  
Al. GEN. HALLERA 14  
80-011 ODANÓW  
www.kremergraf.com.pl  
tel/fax: 56-41-84-90

INWESTOR  
GMINA SOLEC KUJAWSKI  
ul. 23 STYCZNIA 7  
86-050 SOLEC KUJAWSKI

OBIEKT  
Budynek Szkoły w Solcu Kujawskim  
ul. 23 Stycznia 13  
86-050 Solec Kujawski

NAZWA INWESTYCJI  
Remont polegający na termomodernizacji  
budynku użyteczności publicznej w Solcu Kujawskim  
przy ul. 23 Stycznia 13

LOKALIZACJA

ul. 23 Stycznia 13  
Solec Kujawski 86-050  
dz. nr 717/3

Tytuł rysunku

INWENTARYZACJA  
OKNO O6

BRANŻA	STADIUM
ARCHITEKTURA	PROJEKT BUDOWLANO- WYKONAWCZY
FUNKCJA	NR UPRAWNIENI PODPIS
projektował	
mgr inż. arch. Klaudia Filipiak	
07/POOKK/IV/2014	
sprowadził	
mgr inż. arch. Magdalena Szymańska	
159/POOKK/IV/2016	
NR RYSUNKU	

IN-19

ARKUSZ:	SKALA:	DATA:
A3	1:100	2016-12