

INWENTARYZACJA  
OKNO O17

Okno stare, drewniane, ramowe.  
Okno w słym stanie technicznym.  
Jednoskrzydłowe, otwierane rozwiernie.  
Przeznaczone do wymiany.

JEDNOSTKA PROJEKTOWA



mgr inż. Sebastian Kremer  
Al. GEN. HALLERA 14  
80-041 ODANÓW  
www.kremergraf.com.pl  
tel/fax: 56-41-84-90

INWESTOR

GMINA SOLEC KUJAWSKI  
ul. 23 STYCZNIA 7  
86-050 SOLEC KUJAWSKI

OBIEKT

Budynek Szkoły w Solcu Kujawskim  
ul. 23 Stycznia 13  
86-050 Solec Kujawski

NAZWA INWESTYCJI

Remont polegający na termomodernizacji  
budynku użyteczności publicznej w Solcu Kujawskim  
przy ul. 23 Stycznia 13

LOKALIZACJA

ul. 23 Stycznia 13  
Solec Kujawski 86-050  
dz. nr 717/3

Tytuł rysunku

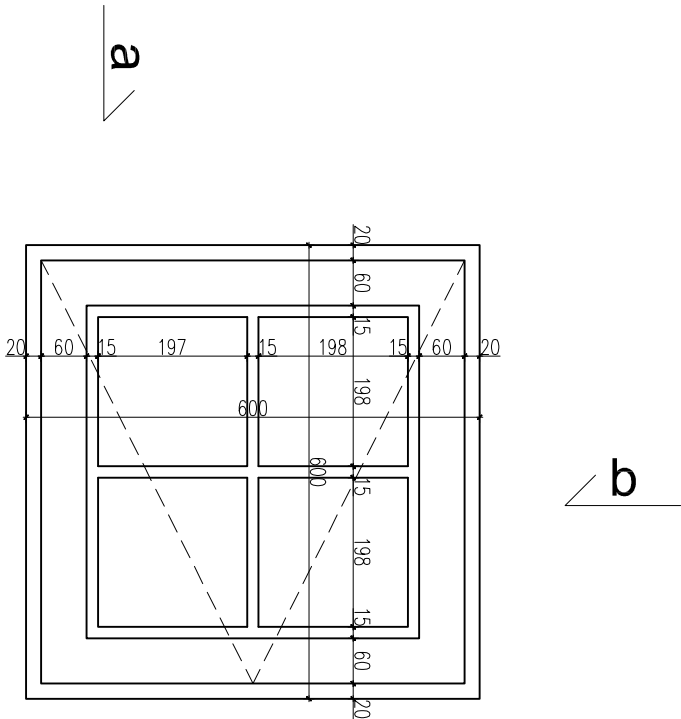
INWENTARYZACJA  
OKNO O17

BRANŻA	STADIUM
ARCHITEKTURA	PROJEKT BUDOWLANO- WYKONAWCZY
FUNKCJA	NR UPRAWNIENI PODPIS
projektował mgr inż. arch. Klaudia Filipiak	07/POOKK/IV/2014
sprowadził mgr inż. arch. Magdalena Szymańska	
159/POOKK/IV/2016	
NR RYSUNKU	

IN-28

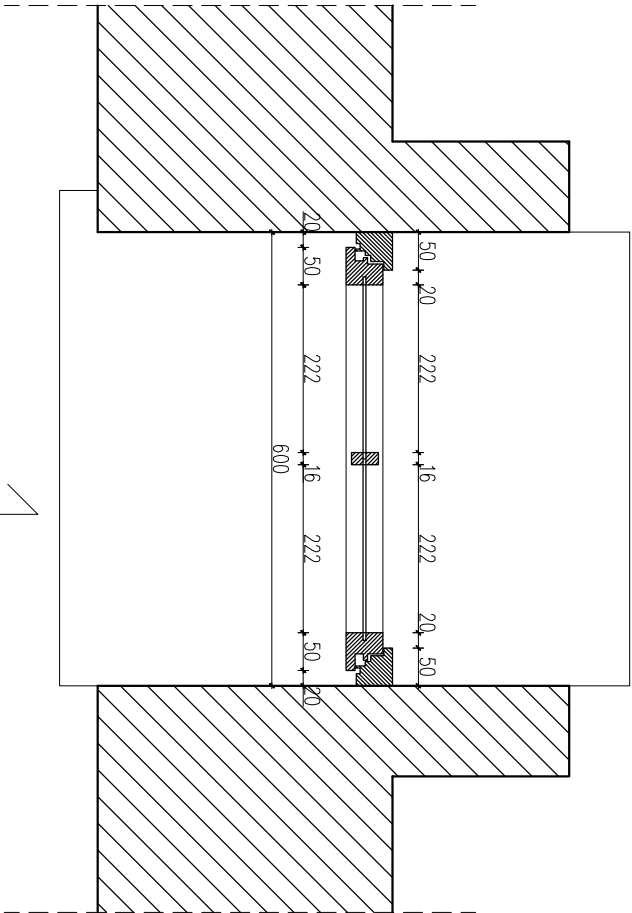
ARKUSZ:	SKALA:	DATA:
A3	1:100	2016-12

Widok od wewnątrz



Przekrój a-a

b



b