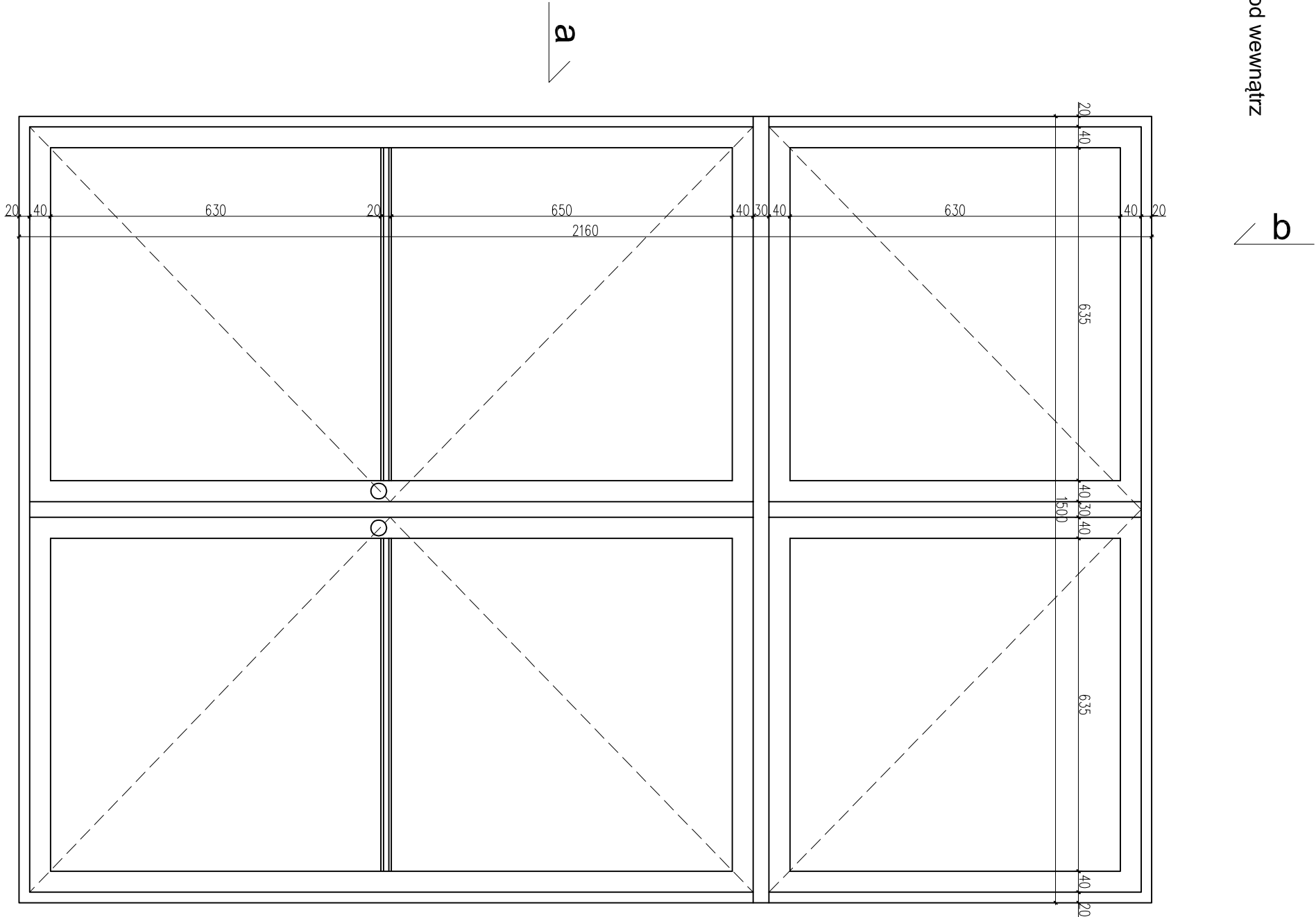
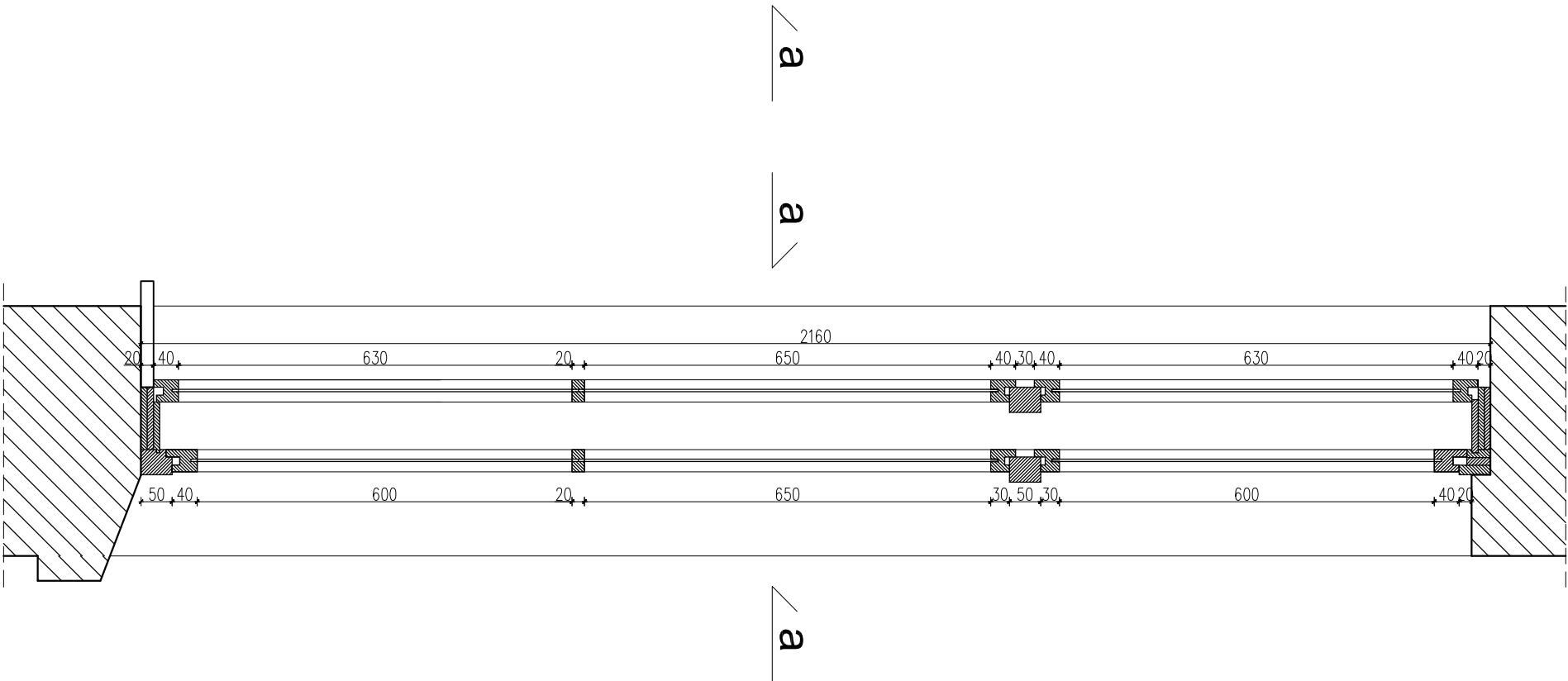


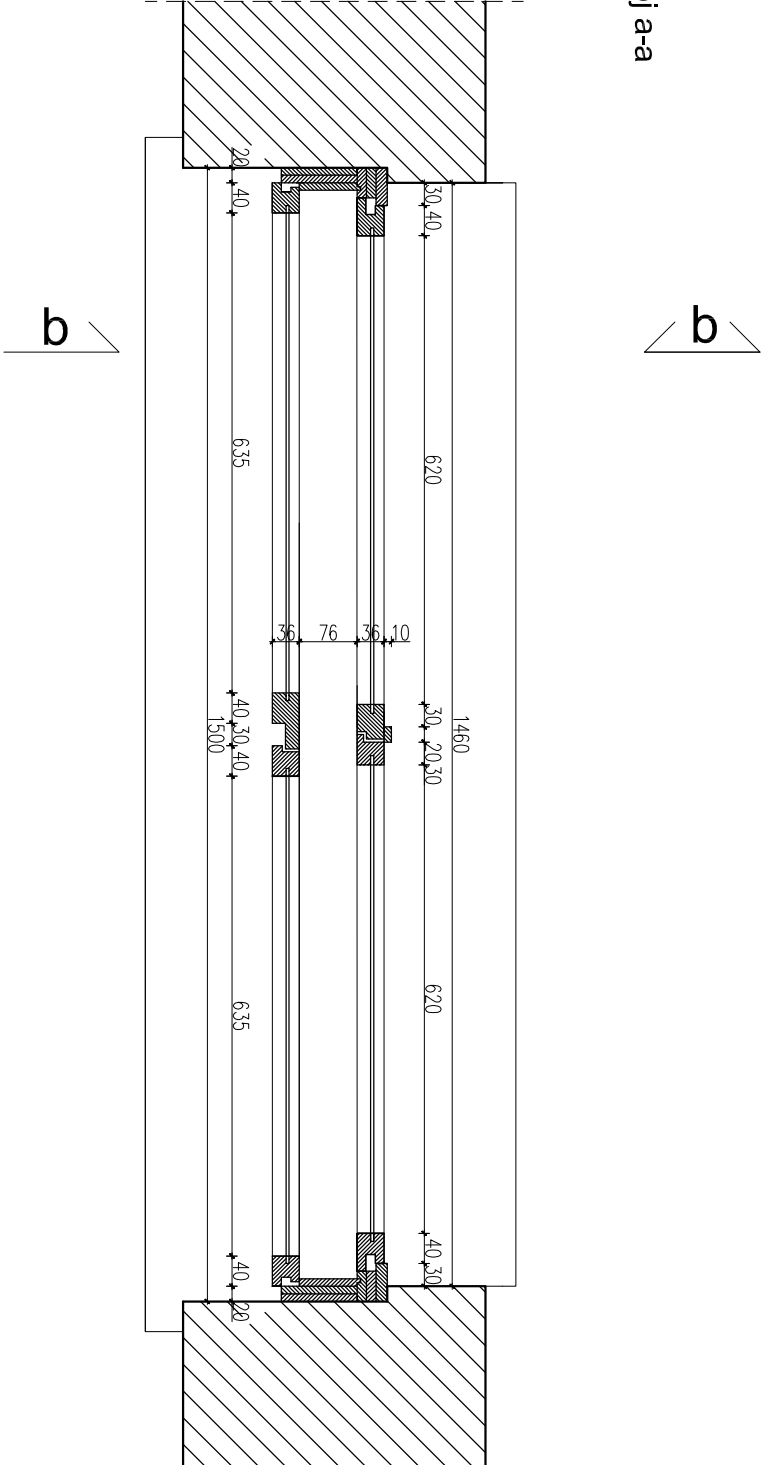
Widok od wewnątrz



Przekrój b-b




Przekrój a-a



INWENTARYZACJA OKNO 07

Okno drewniane, wtórne, skrzynkowe, dolna część dwuskrzydłowa, skrzydła otwierane rozwiernie, górna część otwierana uchylnie. Okna w złym stanie technicznym, przeznaczone do wymiany.

<div><div><div><div><div><div></div><div>JEDNOSTKA PROJEKTOWA</div></div></div><div><div><div><div><div>KREMER GRAF</div><div>mgr inż. Sebastian Kremer</div><div>ul. GEN. JAJŁY 1, 4</div><div>86-401 BŁOSKÓW</div><div>tel./kom. 513 61 11 11</div><div>tel/fax 513 61 11 10</div></div></div><div><div><div>INWESTOR</div><div>GMINA SOLEC KUJAWSKI</div><div>ul. 23 STYCZNIA 7</div><div>86-050 SOLEC KUJAWSKI</div></div></div><div><div><div>OBIEKT</div><div>Budynek szkoły w Solcu Kujawskim</div><div>ul. 23 Stycznia 13</div><div>86-050 Solec Kujawski</div></div></div><div><div><div>NAZWA INWESTYCJI</div><div>Remont polegający na termomodernizacji budynku użyteczności publicznej w Solcu Kujawskim przy ul. 23 Stycznia 13</div></div></div><div><div><div>LOKALIZACJA</div><div>ul. 23 Stycznia 13</div><div>Solec Kujawski 86-050</div><div>dz. nr 717/3</div></div></div><div><div><div>TYTUŁ RYSUNKU</div><div>INWENTARYZACJA</div><div>OKNO 07</div></div></div><div><div><div>BRANŻA</div><div>ARCHITEKTURA</div><div>FUNKCJA</div><div>projektował</div><div>mgr inż. arch. Klaudia Filipiak</div><div>07/POOKK/IV/2014</div><div>sprawił</div><div>mgr inż. arch. Magdalena Szymonka</div><div>157/POOKK/IV/2016</div><div>NR RYSUNKU</div></div><div><div><div>STADIUM</div><div>PROJEKT</div><div>BUDOWLANO- WYKONAWCZY</div><div>PODPIS</div></div></div></div><div><div><div>ARKUSZ</div><div>420x420</div><div>SKALA</div><div>1:100</div><div>DATA</div><div>2016-12</div></div></div></div></div></div></div></div>
--