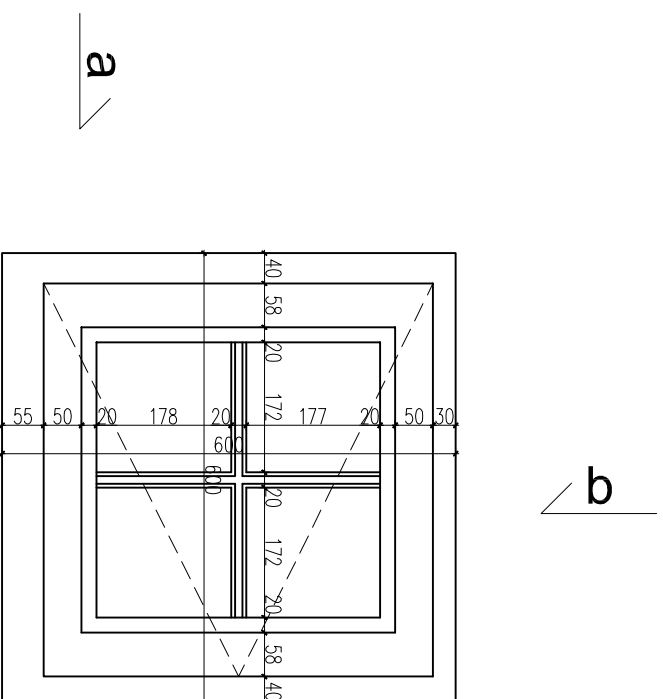


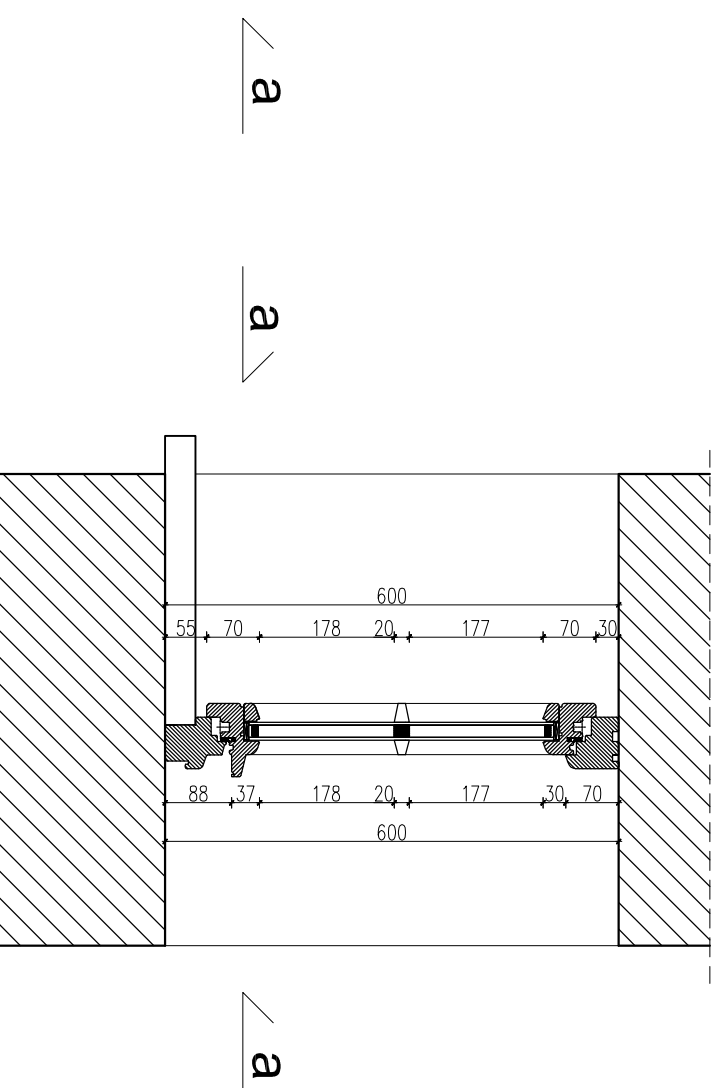
PROJEKTOWANE
OKNO 017p

Nowe okno drewniane, z szybą zespoloną, termoizolacyjną. Maksymalny współczynnik przenikania ciepła $U=0,9 \text{ W/m}^2\text{K}$.
Kolor - ciemno brązowy, analogiczny do nowych okien w budynku.
Wykończ na wzór okna istniejącego.
Jednostokrzydłowe, otwierane rozwiernie.

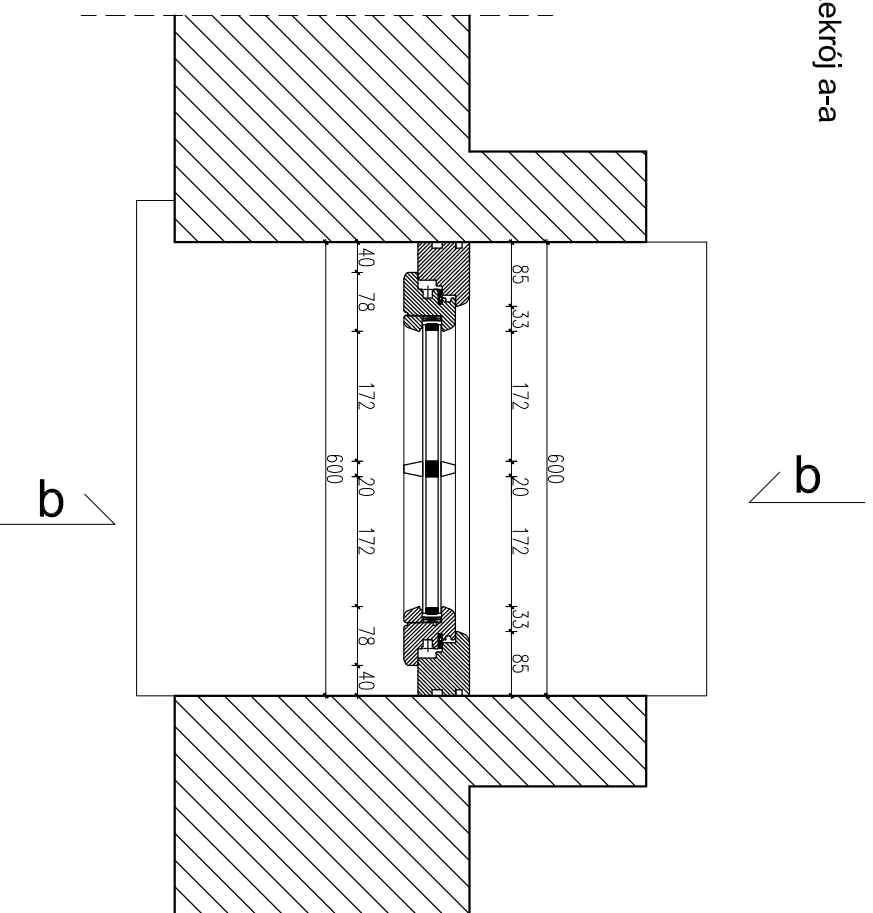
Widok od wewnątrz




Przekrój b-b



Przekrój a-a



		mgr inż. Sebastian Kremer AL. GEN. HALLERA 14 86-401 ODRANIEC www.kremergraf.com.pl tel/fax: 96-341-49-80	
JEDNOSTKA PROJEKTOWA			
INWESTOR			
GMINA SOLEC KUJAWSKI ul. 23 STYCZNIA 7 86-050 SOLEC KUJAWSKI			
OBJEKT			
Budynek szkoły w Solcu Kujawskim ul. 23 Stycznia 13 86-050 Solec Kujawski			
NAZWA INWESTYCJI			
Remont polegający na termomodernizacji budynku użyteczności publicznej w Solcu Kujawskim przy ul. 23 Stycznia 13			
LOKALIZACJA			
ul. 23 Stycznia 13 Solec Kujawski 86-050 dz. nr 717/3			
TYTUŁ RYSUNKU			
PROJEKTOWANE OKNO O17p			
BRANŻA		STADIUM	
ARCHITEKTURA		PROJEKT BUDOWLANO- WYKONAWCZY	
FUNKCJA		NR UPRAWNIENI PODPIS	
projektował mgr inż. arch. Klaudia Filipiak 07/POOK/IV/2014			
sprawdził mgr inż. arch. Magdalena Szymańska 159/POOK/IV/2016			
NR RYSUNKU			
A-31			
ARKUSZ:		DATA:	
A3		2016-12	
SKALA:			
1:100			