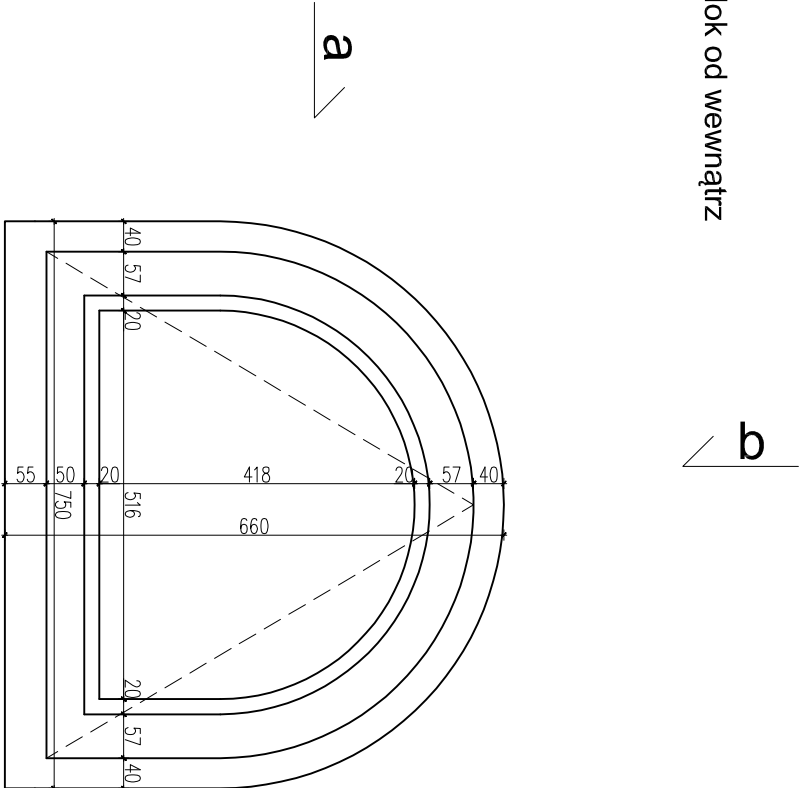


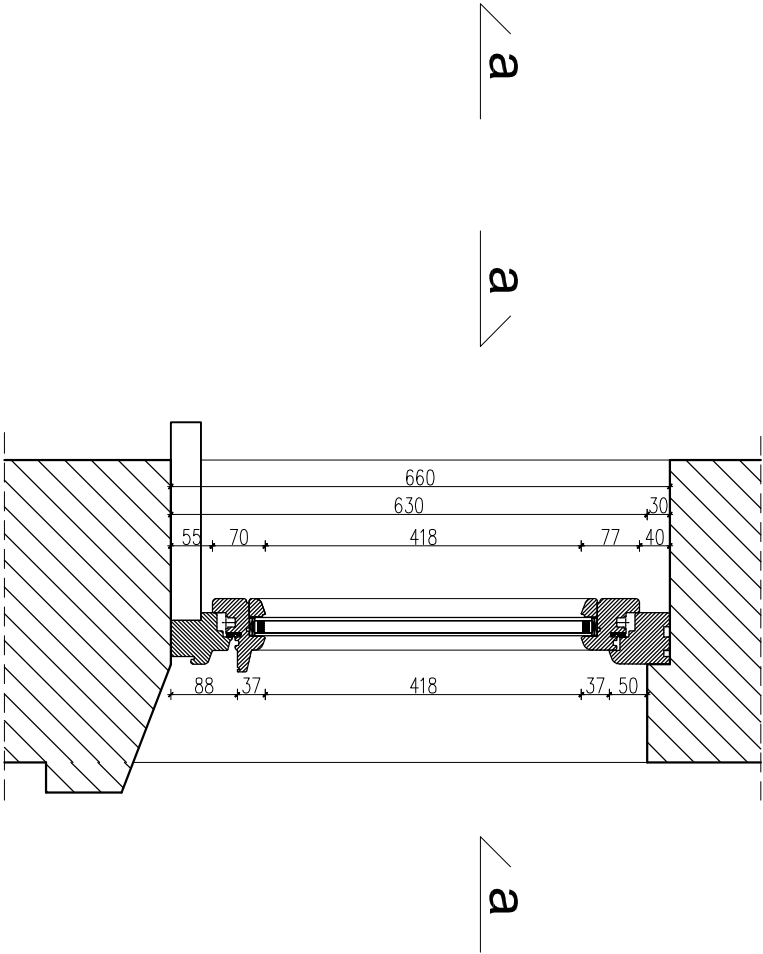
PROJEKTOWANE
OKNO O14p

Nowe okno drewniane, z szybą zespoloną, termoizolacyjną. Maksymalny współczynnik przenikania ciepła $U=0,9 \text{ W/m}^2\text{K}$.
Kolor - ciemno brązowy, analogiczny do nowych okien w budynku.
Wykonać na wzór okna istniejącego.
Jednoskrzydłowe, otwierane uchylnie.

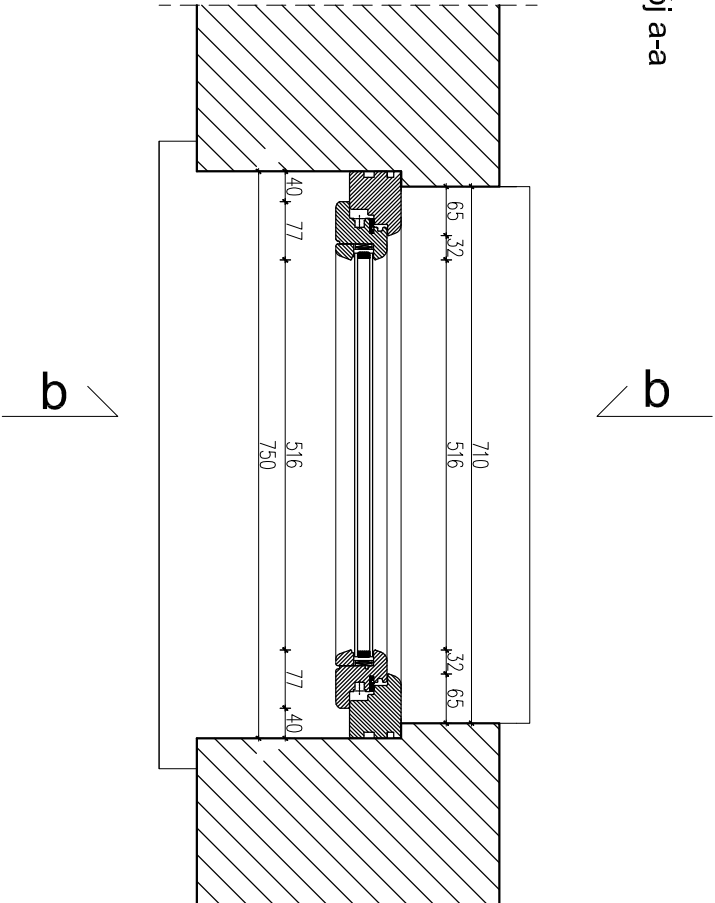
Widok od wewnątrz



Przekrój b-b




Przekrój a-a



PROJEKTOWANE
OKNO O14p

BRANŻA	STADIUM
ARCHITEKTURA	PROJEKT BUDOWLANO- WYKONAWCZY
FUNKCJA	NR UPRAWNIENI PODPIS
projektował mgr inż. arch. Klaudia Filipiak	07/POOKK/IV/2014
sprowadził mgr inż. arch. Magdalena Szymańska	
NR RYSUNKU	159/POOKK/IV/2016

A-29

JEDNOSTKA PROJEKTOWA		
 KREMER GRAF mgr inż. Sebastian Kremer Al. GEN. HALLERA 14 80-011 ODANÓW www.kremergraf.com.pl tel/fax: 56-41-44-90		
INWESTOR		
GMINA SOLEC KUJAWSKI ul. 23 STYCZNIA 7 86-050 SOLEC KUJAWSKI		
OBIEKT		
Budynek Szkoły w Solcu Kujawskim ul. 23 Stycznia 13 86-050 Solec Kujawski		
NAZWA INWESTYCJI		
Remont polegający na termomodernizacji budynku użyteczności publicznej w Solcu Kujawskim przy ul. 23 Stycznia 13		
LOKALIZACJA		
ul. 23 Stycznia 13 Solec Kujawski 86-050 dz. nr 717/3		
TYTUŁ RYSUNKU		
PROJEKTOWANE OKNO O14p		
BRANŻA	STADIUM	
ARCHITEKTURA	PROJEKT BUDOWLANO- WYKONAWCZY	
FUNKCJA	NR UPRAWNIENI	PODPIS
projektował mgr inż. arch. Klaudia Filipiak	07/POOKK/IV/2014	
sprowadził mgr inż. arch. Magdalena Szymańska	159/POOKK/IV/2016	
NR RYSUNKU		
A-29		
ARKUSZ: A3	SKALA: 1:100	DATA: 2016-12