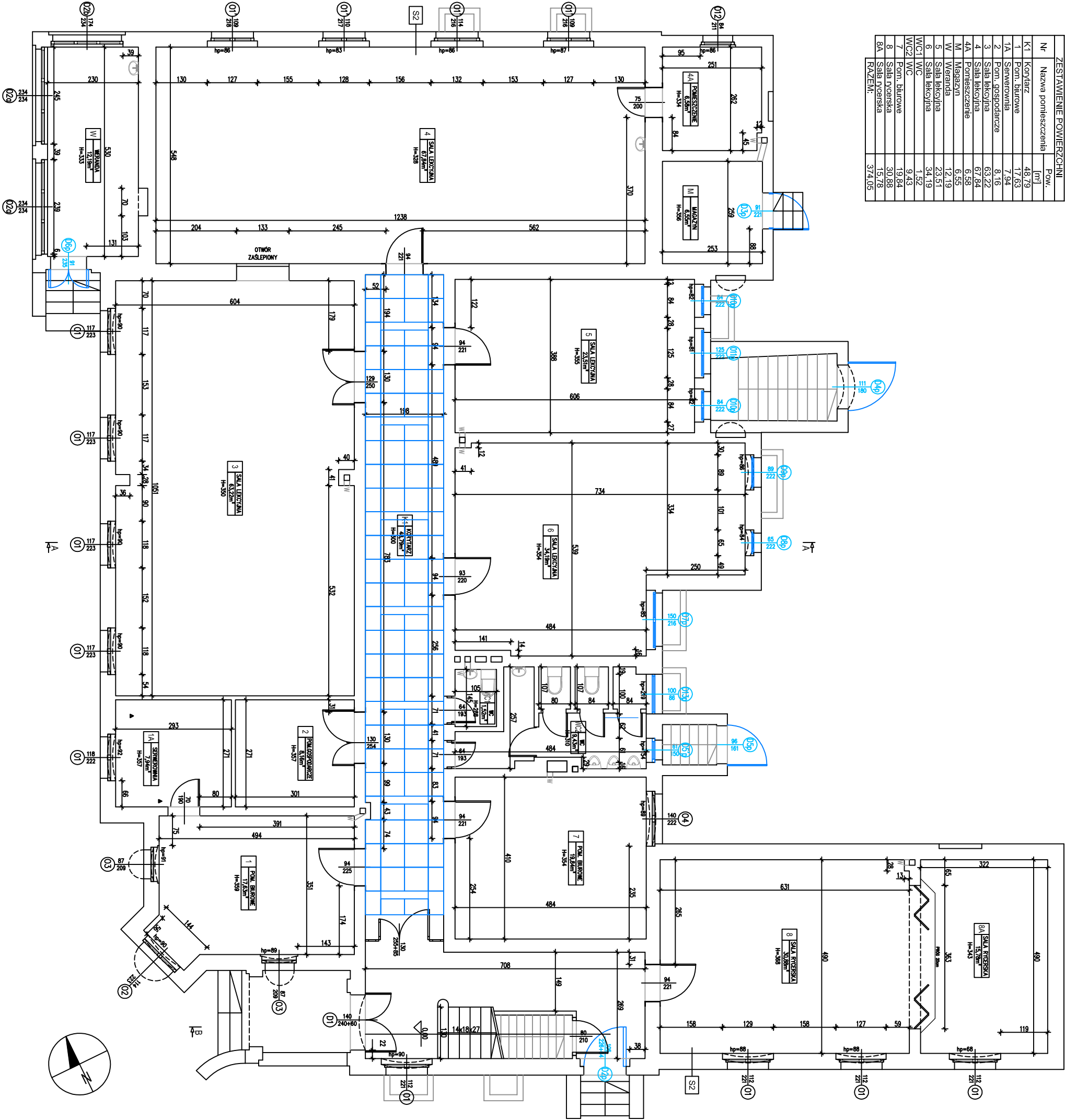


ZESTAWIENIE POWIERZCHNI		
Nr	Nazwa pomieszczenia	Pow. [m ²]
K1	Korridor	48.79
1	Pom. biurowe	17.63
1A	Serwerownia	7.94
2	Pom. gospodarcze	8.16
3	Sala lekcyjna	63.22
4	Sala lekcyjna	67.84
4A	Pomieszczenie	6.58
M	Magazyn	6.55
W	Wieranda	12.19
5	Sala lekcyjna	23.51
6	Sala lekcyjna	34.19
WC1	WC	1.92
WC2	WC	9.43
7	Pom. biurowe	19.84
8	Sala rycerska	30.88
8A	Sala rycerska	15.78
RAZEM:		374.05



PROJEKTOWANY RZUT PARTERU - RZUT SUFITÓW

- LEGENDA
- elementy projektowane
 - sufit podwieszany modułowy

JEDNOSTKA PROJEKTOWA
KREMER GRAF
mgr inż. Sebastian Kremer
ul. GEN. HALLERA 14
80-040 GDAŃSK
www.kremergraf.com.pl
tel/fax: 58-341-80-90

INWESTOR
GMINA SOLEC KUJAWSKI
ul. 23 STYCZNIA 7
86-050 SOLEC KUJAWSKI

OBIEKT
Budynek Szkoły w Solcu Kujawskim
ul. 23 Stycznia 13
86-050 Solec Kujawski

NAZWA INWESTYCJI
Remont polegający na termomodernizacji
budynku użyteczności publicznej w Solcu Kujawskim
przy ul. 23 Stycznia 13

LOKALIZACJA

ul. 23 Stycznia 13
Solec Kujawski 86-050
dz. nr 717/3

Tytuł rysunku

PROJEKTOWANY RZUT PARTERU - RZUT SUFITÓW

BRANŻA	STADIUM
ARCHITEKTURA	PROJEKT BUDOWLANO- WYKONAWCZY
FUNKCJA	NR UPRAWNIENI PODPIS
projektował	
mgr inż. arch. Klaudia Filipiak	07/POOKK/IV/2014
sprawdził	
mgr inż. arch. Magdalena Szymońska	
159/POOKK/IV/2016	
NR RYSUNKU	

A-9

ARKUSZ:
A3

SKALA:
1:100

DATA:
2016-12