

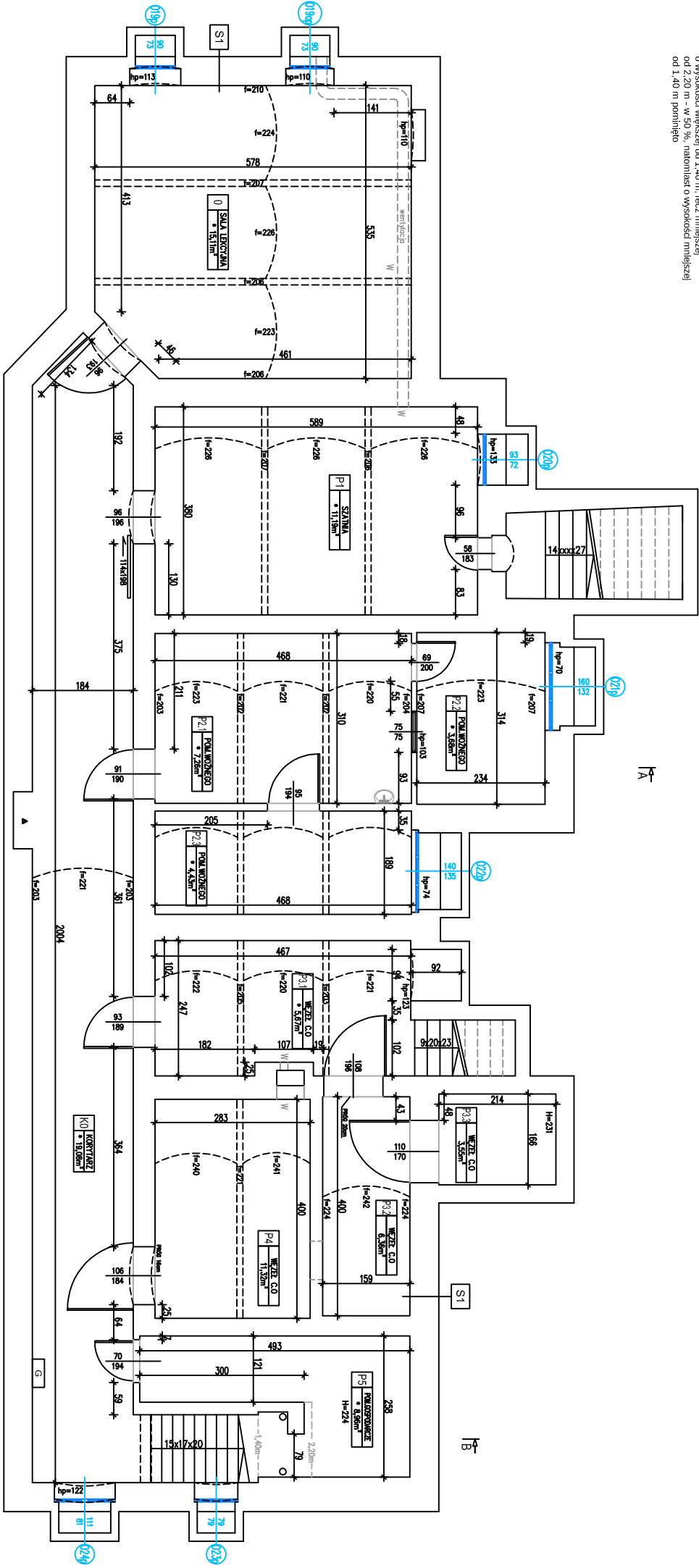
PROJEKTOWANY
RZUT PIWNICY

LEGENDA

 - elementy projektowane

ZESTAWIENIE POWIERZCHNI		
Nr	Nazwa pomieszczenia	Pow. [m²]
K0	Korytarz	19,08*
0	Sala lekcyjna	15,11*
P1	Szafnia	11,19*
P2.1	Pom. woznego	7,26*
P2.2	Pom. woznego	3,68*
P2.3	Pom. woznego	4,43*
P3.1	Wieża C.O.	5,67*
P3.2	Wieża C.O.	6,36*
P3.3	Wieża C.O.	3,55*
P4	Wieża C.O. (KPEC)	11,32*
P5	Pom. gospodarcze	8,96*
RAZEM:		96,61*

* powierzchnie części pomieszczenia o wysokości większej od 2,20 m zaliczono do obliczeń w 100 %, o wysokości od 1,40 m do 2,20 m zaliczono w 50 %, od 2,20 m - w 50 %, natomiast o wysokości mniejszej od 1,40 m pominięto



JEDNOSTKA PROJEKTOWA

**KREMER GRAF**

mgr inż. Sebastian Kremer
Al. GEN. HALLERA 14
80-041 ODANÓW
www.kremergraf.com.pl
tel/fax: 56-61-86-90

INWESTOR
GMINA SOLEC KUJAWSKI
ul. 23 STYCZNIA 7
86-050 SOLEC KUJAWSKI

OBIEKT
Budynek szkoły w Solcu Kujawskim
ul. 23 Stycznia 13
86-050 Solec Kujawski

NAZWA INWESTYCJI
Remont polegający na termomodernizacji
budynku użyteczności publicznej w Solcu Kujawskim
przy ul. 23 Stycznia 13

LOKALIZACJA

ul. 23 Stycznia 13
Solec Kujawski 86-050
dz. nr 717/3

Tytuł rysunku

PROJEKTOWANY
RZUT PIWNICY

BRANŻA	STADIUM
ARCHITEKTURA	PROJEKT BUDOWLANO- WYKONAWCZY
FUNKCJA	NR UPRAWNIENI PODPIS
projektował mgr inż. arch. Klaudia Filipiak	07/POOKK/IV/2014
sprowadził mgr inż. arch. Magdalena Szymańska	
159/POOKK/IV/2016	
NR RYSUNKU	

A-1

ARKUSZ:	SKALA:	DATA:
A3	1:100	2016-12