

PROJEKTOWANE
OKNO O5p

Nowe okno drewniane, z szybą zespoloną, termoizolacyjną. Maksymalny współczynnik przenikania ciepła $U=0,9 \text{ W/m}^2\text{K}$.
Kolor - ciemno brązowy, analogiczny do nowych okien w budynku.
Wykonać na wzór okna istniejącego.
Jednostkowe, otwierane rozwiernie.

JEDNOSTKA PROJEKTOWA



KREMER GRAF

mgr inż. Sebastian Kremer
ul. GEN. HALLERA 14
86-401 ODANÓW
www.kremergraf.com.pl
tel/fax: 56-641-84-90

INWESTOR

GMINA SOLEC KUJAWSKI
ul. 23 STYCZNIA 7
86-050 SOLEC KUJAWSKI

OBIEKT

Budynek Szkoły w Solcu Kujawskim
ul. 23 Stycznia 13
86-050 Solec Kujawski

NAZWA INWESTYCJI

Remont polegający na termomodernizacji
budynku użyteczności publicznej w Solcu Kujawskim
przy ul. 23 Stycznia 13

LOKALIZACJA

ul. 23 Stycznia 13
Solec Kujawski 86-050
dz. nr 717/3

Tytuł rysunku

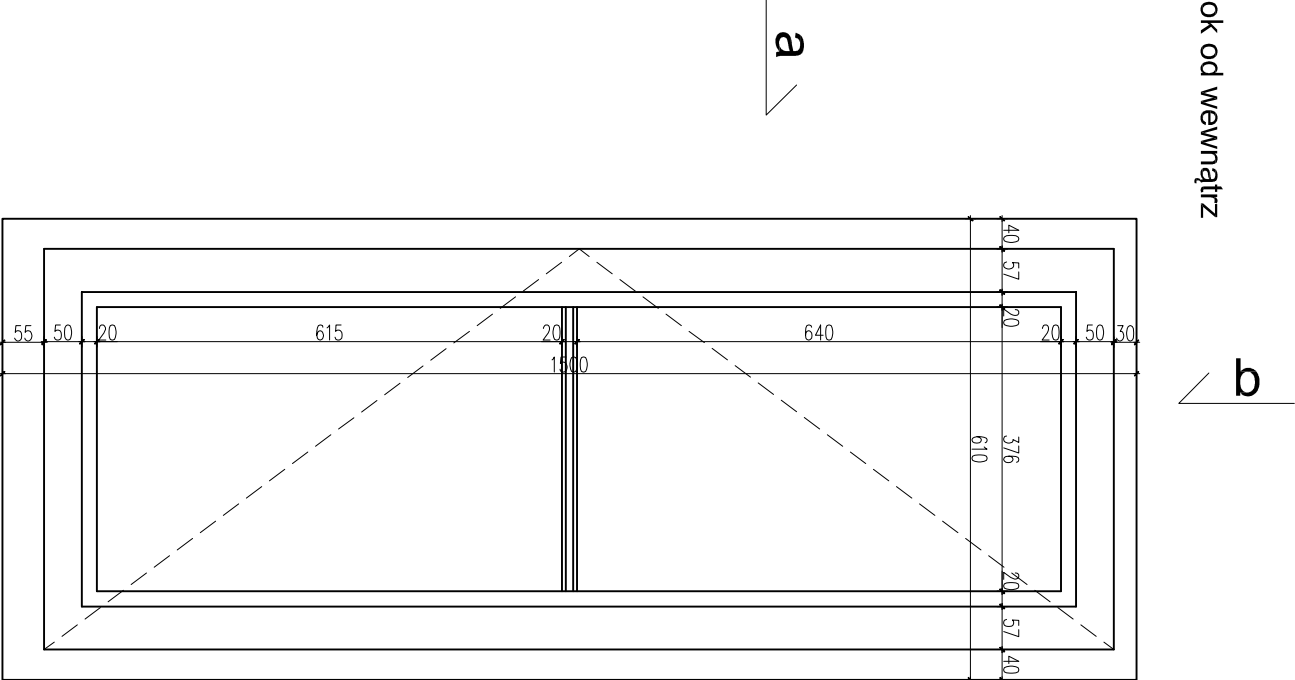
PROJEKTOWANE
OKNO O5p

BRANŻA	STADIUM
ARCHITEKTURA	PROJEKT BUDOWLANO- WYKONAWCZY
FUNKCJA	NR UPRAWNIENI PODPIS
projektował mgr inż. arch. Klaudia Filipiak	07/POOKK/IV/2014
sprawdził mgr inż. arch. Magdalena Szymańska	
159/POOKK/IV/2016	
NR RYSUNKU	

A-20

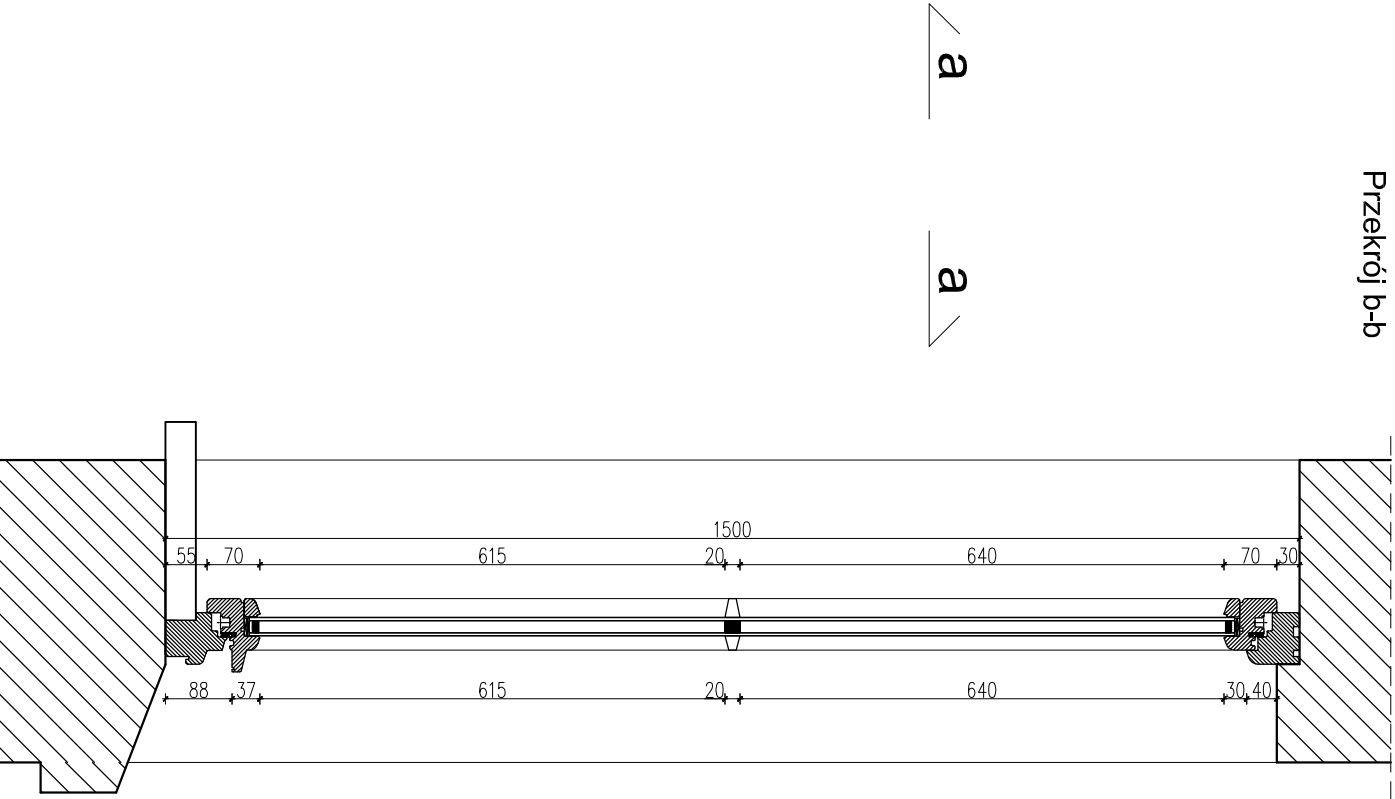
ARKUSZ: A3	SKALA: 1:100	DATA: 2016-12
---------------	-----------------	------------------

Widok od wewnątrz



a

Przekrój b-b

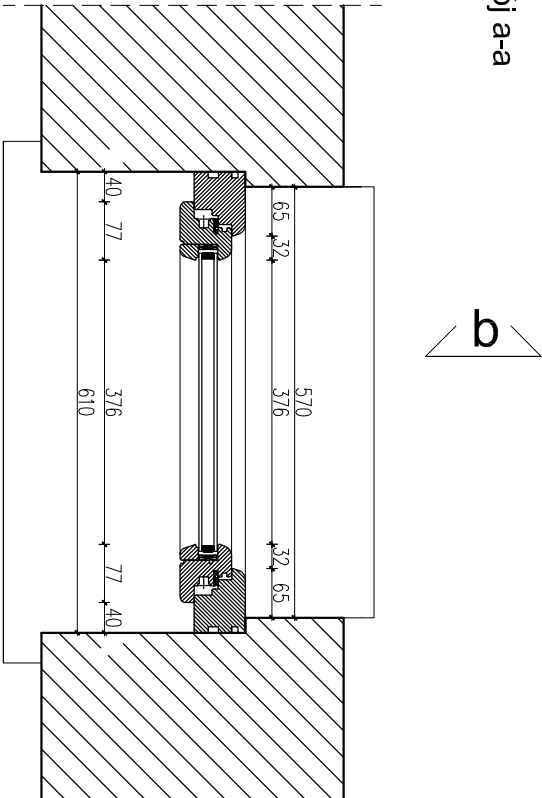


a

a

a

Przekrój a-a



b

b