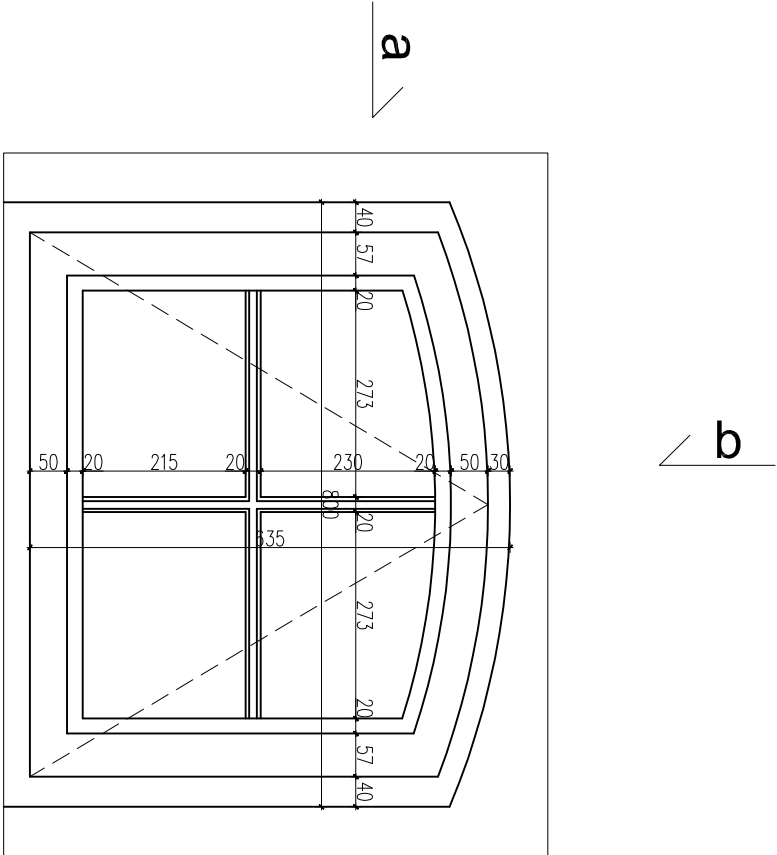


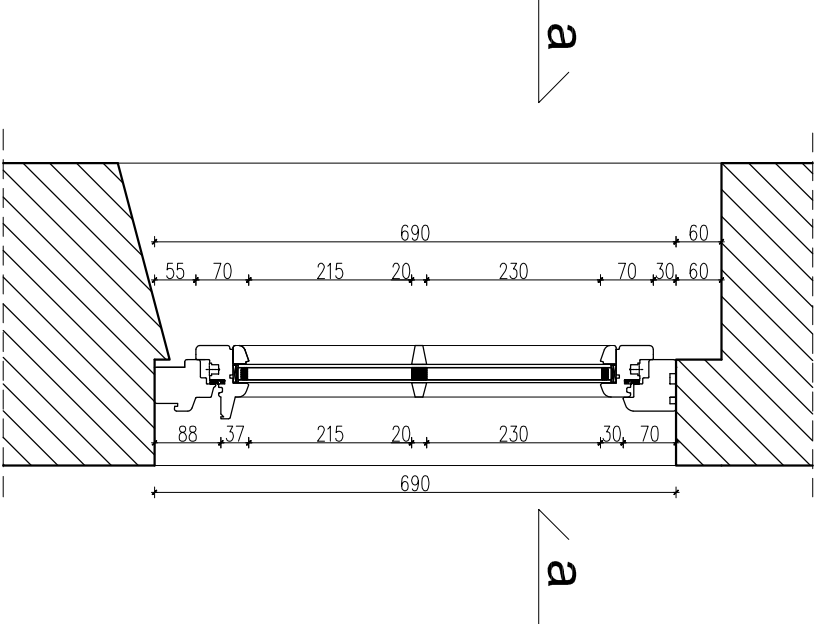
PROJEKTOWANE  
OKNO O20p

Nowe okno z PVC, z szybą zespoloną, termoisolacyjną. Maksymalny współczynnik przenikania ciepła  $U=0,9 \text{ W/m}^2\text{K}$ . Wykonać na wzór okna istniejącego. Kolor - ciemnobrązowy, analogiczny do nowych okien w budynku. Jedna część okna otwierana rozwiernie.

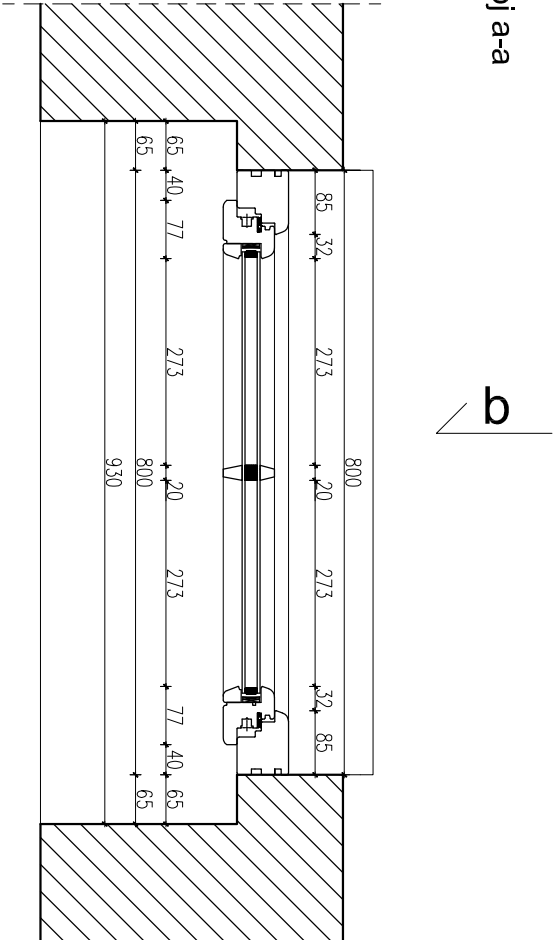
Widok od wewnątrz




Przekrój b-b



Przekrój a-a



JEDNOSTKA PROJEKTOWA		
 <b>KREMER GRAF</b> <small>mgr inż. Sebastian Kremer Al. GEN. HALLERA 14 86-401 ODANÓW www.kremergraf.com.pl tel/fax: 56-641-84-90</small>		
INWESTOR		
GMINA SOLEC KUJAWSKI ul. 23 STYCZNIA 7 86-050 SOLEC KUJAWSKI		
OBIEKT		
Budynek Szkoły w Solcu Kujawskim ul. 23 Stycznia 13 86-050 Solec Kujawski		
NAZWA INWESTYCJI		
Remont polegający na termomodernizacji budynku użyteczności publicznej w Solcu Kujawskim przy ul. 23 Stycznia 13		
LOKALIZACJA		
ul. 23 Stycznia 13 Solec Kujawski 86-050 dz. nr 717/3		
TYTUŁ RYSUNKU		
PROJEKTOWANE OKNO O20p		
BRANŻA	STADIUM	
ARCHITEKTURA	PROJEKT BUDOWLANO- WYKONAWCZY	
FUNKCJA	NR UPRAWNIENI	PODPIS
projektował mgr inż. arch. Klaudia Filipiak	07/POOKK/IV/2014	
sprowadzi mgr inż. arch. Magdalena Szymańska	159/POOKK/IV/2016	
NR RYSUNKU		
<b>A-36</b>		
ARKUSZ: <b>A3</b>	SKALA: 1:100	DATA: 2016-12