

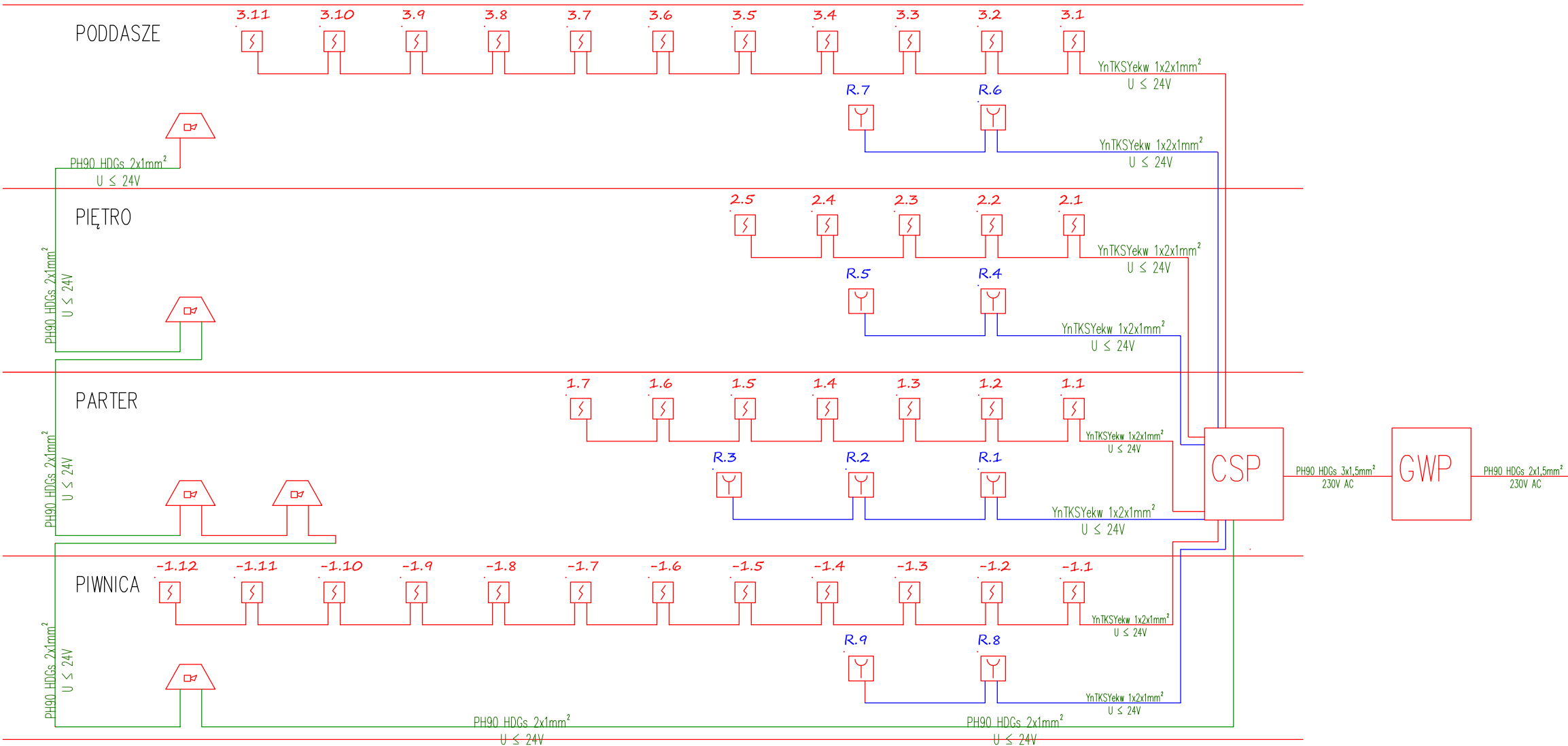
SYSTEM WYKRYWANIA POŻARU
SCHEMAT

CSP

CENTRALA SYGNALIZACJI POŻAROWEJ KONWENCJONALNA, POSIADAJĄCA 8 LINII DOZOWOWYCH. WYPOSAŻONA W OBUDOWĘ ZASILACZ BUFOROWY, AKUMULATOR (DOBRANA WIELKOŚĆ W ZALEŻNOŚCI OD PRZYJĘTEGO RODZAJU CENTRALI ZAPEWNIĄJĄCY CZAS PRACY W DOZORZE 72H, PODCZAS ALARMU 0,5H)

GWP

GŁÓWNY WYŁĄCZNIK PRĄDU WG. ZAŁĄCZONEGO SCHEMATU SCHEMATU



JEDNOSTKA PROJEKTOWA

mgr inż. Sebastian Kremer
AL. GEN. HALLERA 14
86-401 GDAŃSK
email: kremer@biznespoczta.pl
tel/fax: 58-341-49-80

INWESTOR

GMINA SOLEC KUJAWSKI
ul. 23 STYCZNIA 7
86-050 SOLEC KUJAWSKI

OBIEKT

Budynek Szkoły w Solcu Kujawskim
ul. 23 Stycznia 13
86-050 Solec Kujawski

NAZWA INWESTYCJI

Przebudowa budynku po Zespole Szkół
Ogólnokształcących i Zawodowych na
potrzeby szkoły muzycznej I stopnia w Solcu Kujawskim

LOKALIZACJA

ul. 23 Stycznia 13
Solec Kujawski 86-050
dz. nr

TYTUŁ RYSUNKU

INSTALACJA WYKRYWANIA POŻARU
SCHEMAT

BRANŻA	STADIUM
ELEKTRYKA	PROJEKT BUDOWLANO- WYKONAWCZY
FUNKCJA	NR UPRAWNIEŃ
opracował mgr inż. Włodzimierz Kostro	4045/Gd/89
projektował mgr inż. Maciej Bętczącki	POM/0013/POOE/10
sprawdził	

NR RYSUNKU

E5

ARKUSZ:	SKALA:	DATA:
A3	1:50	2017-03