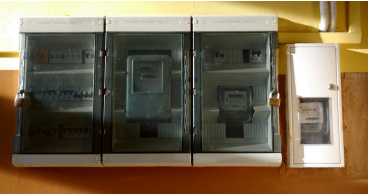
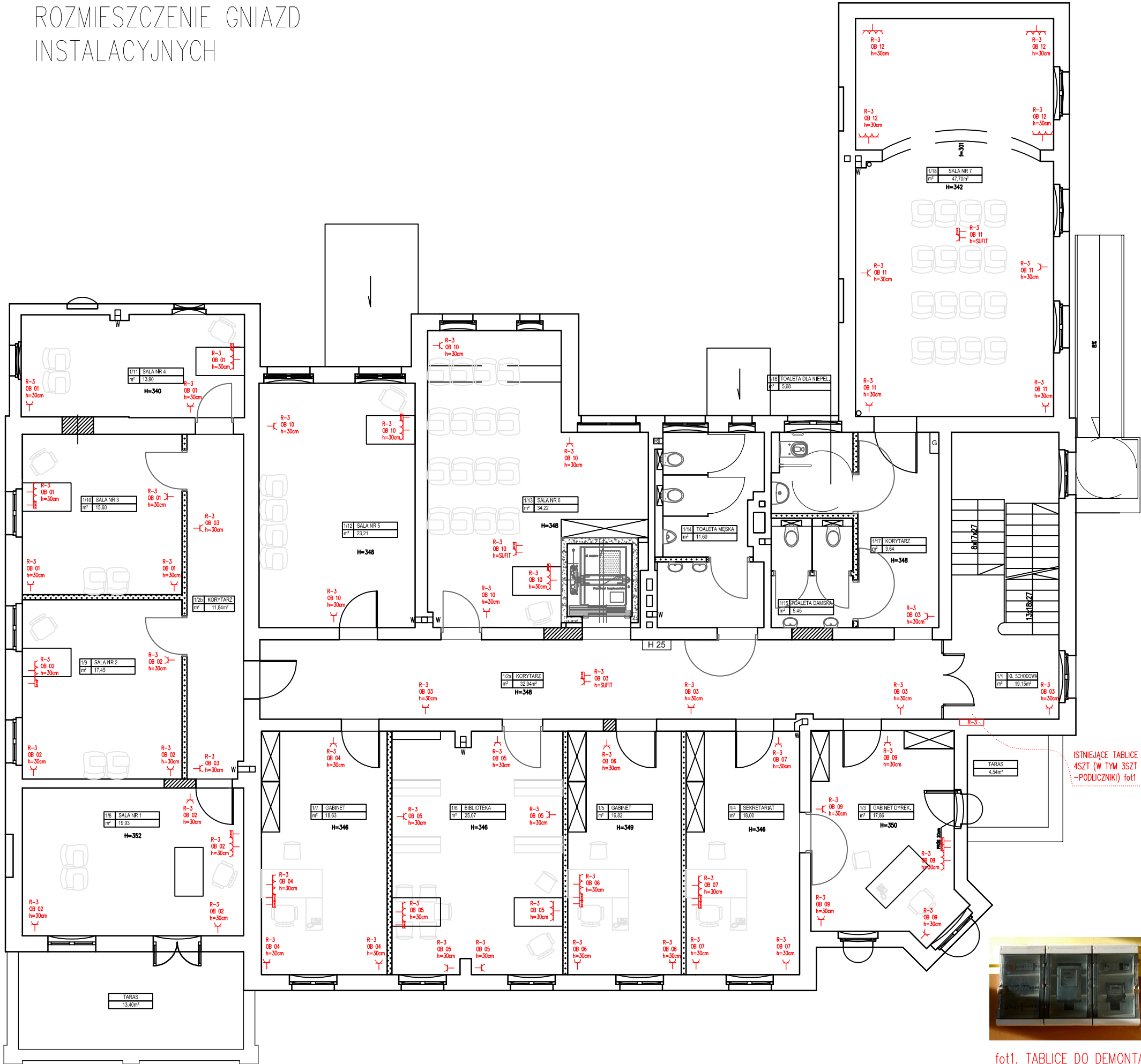


ROZMIESZCZENIE GNAZD  
INSTALACYJNYCH



fot1. TABLICE DO DEMONTAŻU

ROZMIESZCZENIE GNAZD INSTALACYJNYCH  
RZUT 1 PIĘTRA

GNIAZDO 230V 2P+Z, PODTYNKOWE, OSADZONE W GŁĘBOKIEJ PUSZCE INSTALACYJNEJ. KOLOR BIAŁY. WERSJA PRZEZNACZONA DO MONTAŻU W RAMKACH MODUŁOWYCH

GNIAZDO 230V 2P+Z, PODTYNKOWE, W KLASIE IP44, OSADZONE W GŁĘBOKIEJ PUSZCE INSTALACYJNEJ. KOLOR BIAŁY. WERSJA PRZEZNACZONA DO MONTAŻU W RAMKACH MODUŁOWYCH

<div><div>JEDNOSTKA PROJEKTOWA</div><div><div>KREMER GRAF</div><div>mgr inż. Sebastian Kremer AL. GEN. HALLERA 14 80-401 GDĄŃSK email kremer@biurospoczt.pl tel/fax 58-341-49-80</div></div></div>	
INWESTOR	
GMINA SOLEC KUJAWSKI ul. 23 STYCZNIA 7 86-050 SOLEC KUJAWSKI	
OBIEKT	
Budynek Szkoły w Solcu Kujawskim ul. 23 Stycznia 13 86-050 Solec Kujawski	
NAZWA INWESTYCJI	
Przebudowa budynku po Zespole Szkół Ogólnokształcących i Zawodowych na potrzeby szkoły muzycznej I stopnia w Solcu Kujawskim	
LOKALIZACJA	
ul. 23 Stycznia 13 Solec Kujawski 86-050 dz. nr 717/3	
TYTUŁ RYSUNKU	
ROZMIESZCZENIE GNAZD INSTALACYJNYCH RZUT 1 PIĘTRA	
BRANŻA	STADIUM
ELEKTRYKA	PROJEKT BUDOWLANO- WYKONAWCZY
FUNKCJA	NR UPRAWNIEN
opracował	
projektował mgr inż. Włodzimierz Kostro	4045/Gd/89
sprawdził mgr inż. Maciej Bełczęcki POM/0013/P00E/10	
NR RYSUNKU	
E8	
ARKUSZ:	SKALA:
A3	1:50
DATA:	
2017-03	