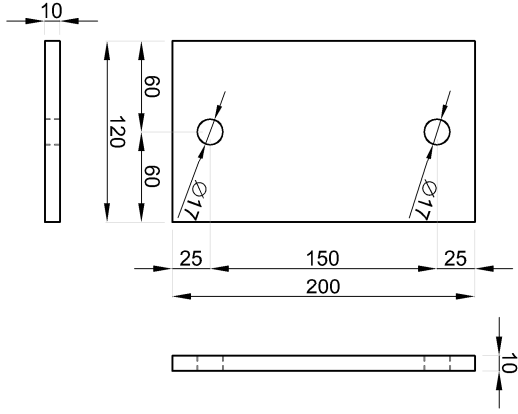
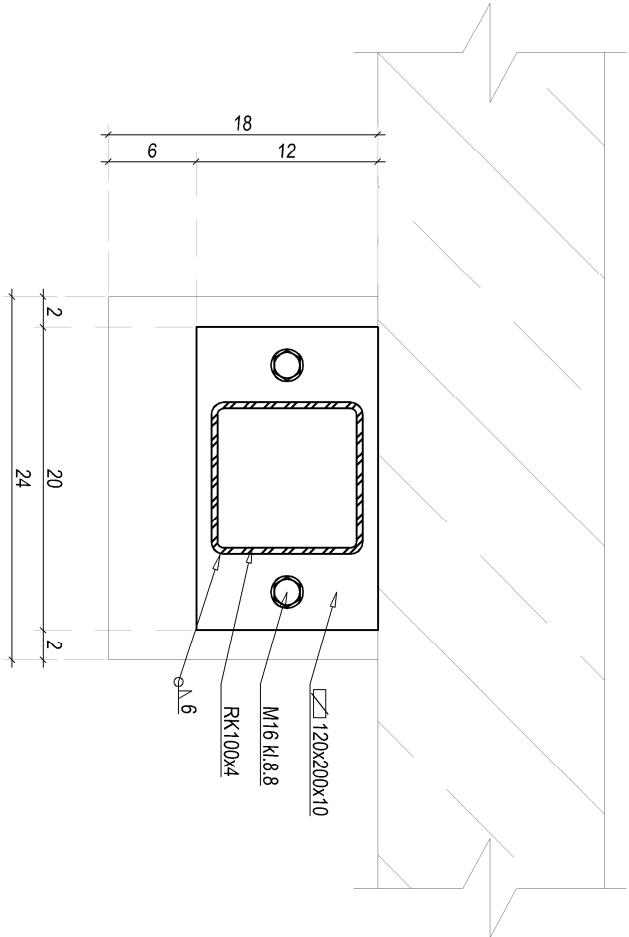


POŁĄCZENIE SŁUPA Z
TRZONEM ŻELBETOWYM

Stal S235



JEDNOSTKA PROJEKTOWA

**KREMER GRAF**

mgr inż. Sebastian Kremer
ul. GEN. HALLERA 14
86-401 GDAŃSK
centrala: 58 666 66 66
tel/fax: 58 331 44 90

INWESTOR
GMINA SOLEC KUJAWSKI
ul. 23 STYCZNIA 7
86-050 SOLEC KUJAWSKI

OBIEKT
Budynek szkoły w Solcu Kujawskim
ul. 23 Stycznia 13
86-050 Solec Kujawski

NAZWA INWESTYCJI
Przebudowa budynku po Zespole Szkół
Ogólnokształcących i Zawodowych na
potrzeby szkoły muzycznej i stopnia w Solcu Kujawskim

LOKALIZACJA
ul. 23 Stycznia 13
Solec Kujawski 86-050
dz. nr

TYTUŁ RYSUNKU
POŁĄCZENIE SŁUPA Z TRZONEM
ŻELBETOWYM

| BRANŻA | STADIUM |
|---------------------------------------|-------------------------------------|
| KONSTRUKCJA | PROJEKT BUDOWLANO- WYKONAWCZY |
| FUNKCJA | NR UPRAWNIENI PODPIS |
| projektował mgr inż. Marcin Bartoś | POM/0112/POOK/13 |
| sprawdził mgr inż. Maciej Burgin | POM/0131/POOK/09 |
| NR RYSUNKU | |

K-1.4

ARKUSZ:
A3

SKALA:
1:5

DATA:
2017-03