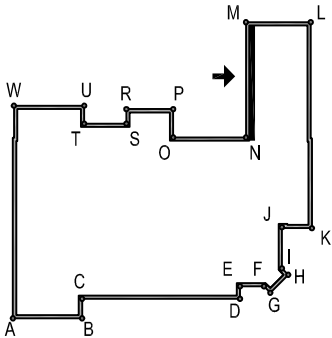
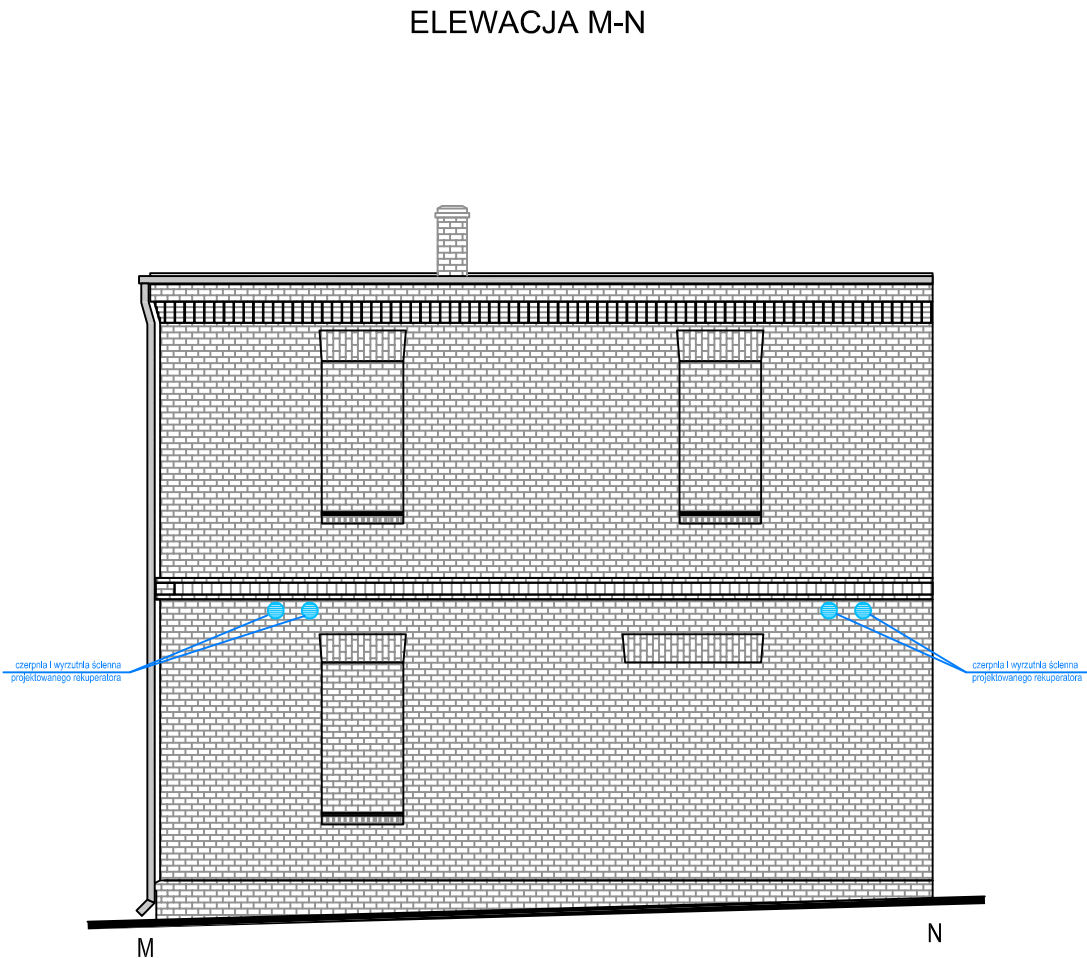


PROJEKTOWANA
ELEWACJA M-N

LEGENDA
 - elementy projektowane



<div><div></div><div><div>JEDNOSTKA PROJEKTOWA</div><div>KREMER GRAF</div><div><div>mgr inż. Sebastian Kremer</div><div>AL. GEN. HALLERA 14</div><div>80-401 GDANSK</div><div>www.kremergraf.com.pl</div><div>tel/fax 58-041-49-80</div></div></div></div>		
INWESTOR		
GMINA SOLEC KUJAWSKI ul. 23 STYCZNIA 7 86-050 SOLEC KUJAWSKI		
OBIEKT		
Budynek Szkoły w Solcu Kujawskim ul. 23 Stycznia 13 86-050 Solec Kujawski		
NAZWA INWESTYCJI		
Przebudowa budynku po Zespole Szkół Ogólnokształcących i Zawodowych na potrzeby szkoły muzycznej I stopnia w Solcu Kujawskim		
LOKALIZACJA		
ul. 23 Stycznia 13 Solec Kujawski 86-050 dz. nr 717/3		
TYTUŁ RYSUNKU		
PROJEKTOWANA ELEWACJA M-N		
BRANŻA	STADIUM	
ARCHITEKTURA	PROJEKT BUDOWLANO- WYKONAWCZY	
FUNKCJA	NR UPRAWNIEN	PODPIS
projektował mgr inż. arch. Klaudia Filipiak 07/POOKK/IV/2014		
sprawdził mgr inż. arch. Magdalena Szymańska 159/POOKK/IV/2016		
NR RYSUNKU		
A-14		
ARKUSZ: A3	SKALA: 1:100	DATA: 2017-03