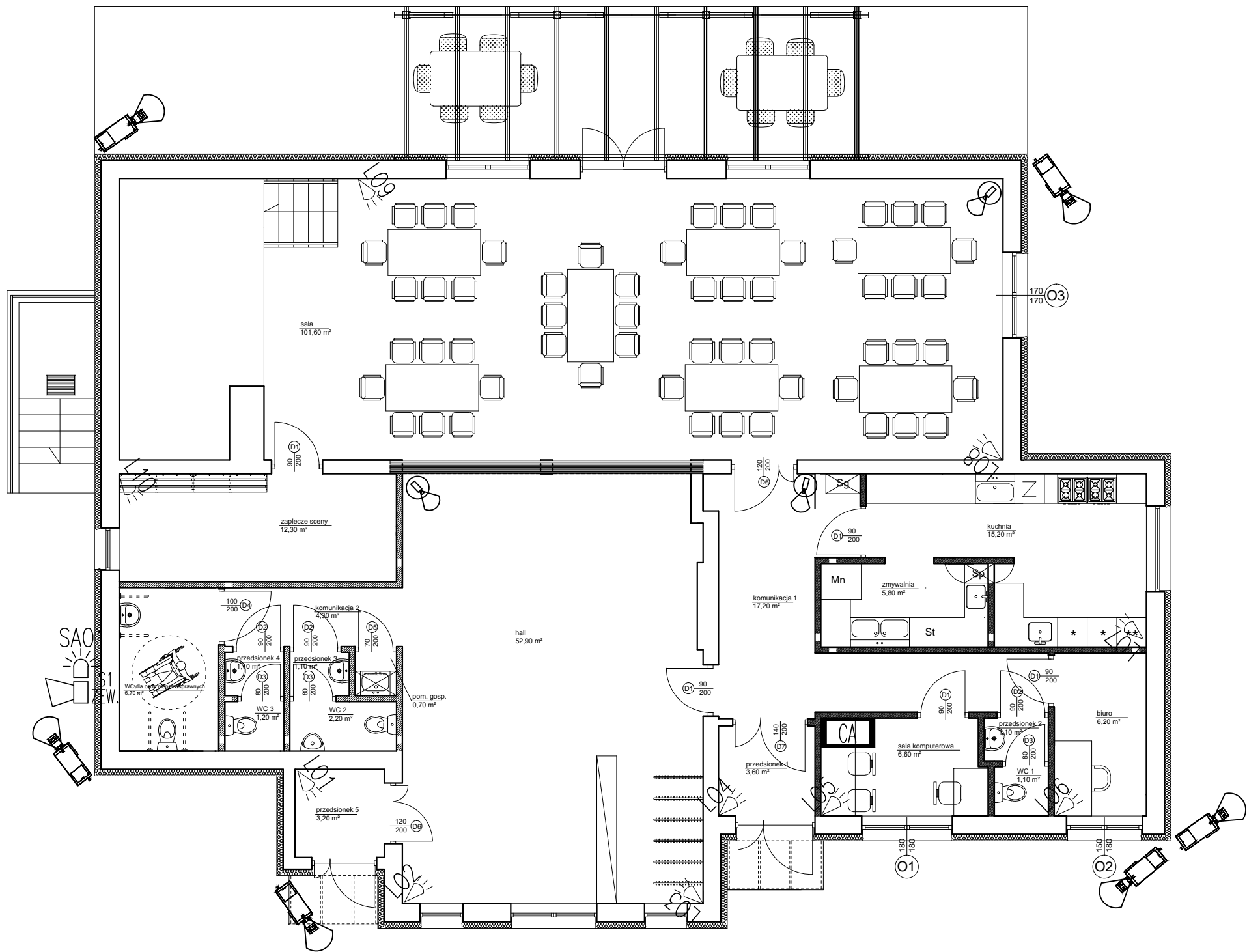


RZUT PARTERU



LEGENDA

KAMERA STAŁA TYPU BULLET ZEWNĘTRZNA	
KAMERA STAŁA TYPU KOPUŁKA WEWNĘTRZNA	
OCHRONNIK PRZECIWPZEPĘCIOWY	
REJESTRATOR	
SWITCH PoE	
OCHRONNIK	
SZAFRA RACK 6U	
STACJA OPERATORSKA	
CENTRALA ALARMOWA	
EKSPANDER - 8 WEJŚĆ I 8 WYJŚĆ	
MANIPULATOR	
CZUJKA DUALNA RUCHU	
SYGNALIZATOR AKUSTYCZNO OPTYCZNY	

Gmina Solec Kujawski z siedzibą Urzędu Miasta i Gminy w Solcu Kujawskim ul. 23 Stycznia 7, 86-050 Solec Kujawski			
Przebudowa budynku świetlicy wiejskiej "Jagódka" położonego przy ul. Kujawskiej 17A w Solcu Kujawskim, dz. nr 1118/4			
BIURO PROJEKTOWE: Zakład Projektowania i Usług Budowlanych "BENBUD" inż. Benedykt Reder ul. K.s. dr Wł. Legi 1/27 86-300 Grudziądz			
NAZWA RYSUNKU: ROZMIESZCZENIE KAMER I ALARMU	SKALA: 1:100	BRANŻA: TELETECH.	
PROJEKT BUDOWLANO- WYKONAWCZY	DATA: 05.2017	NUMER RYSUNKU: T-01	
FUNKCJA: PROJEKTANT	MGR INŻ. MULARCZYK JÓZEF Upm. nr DT-WBT/02386/02/U	PODPIS:	