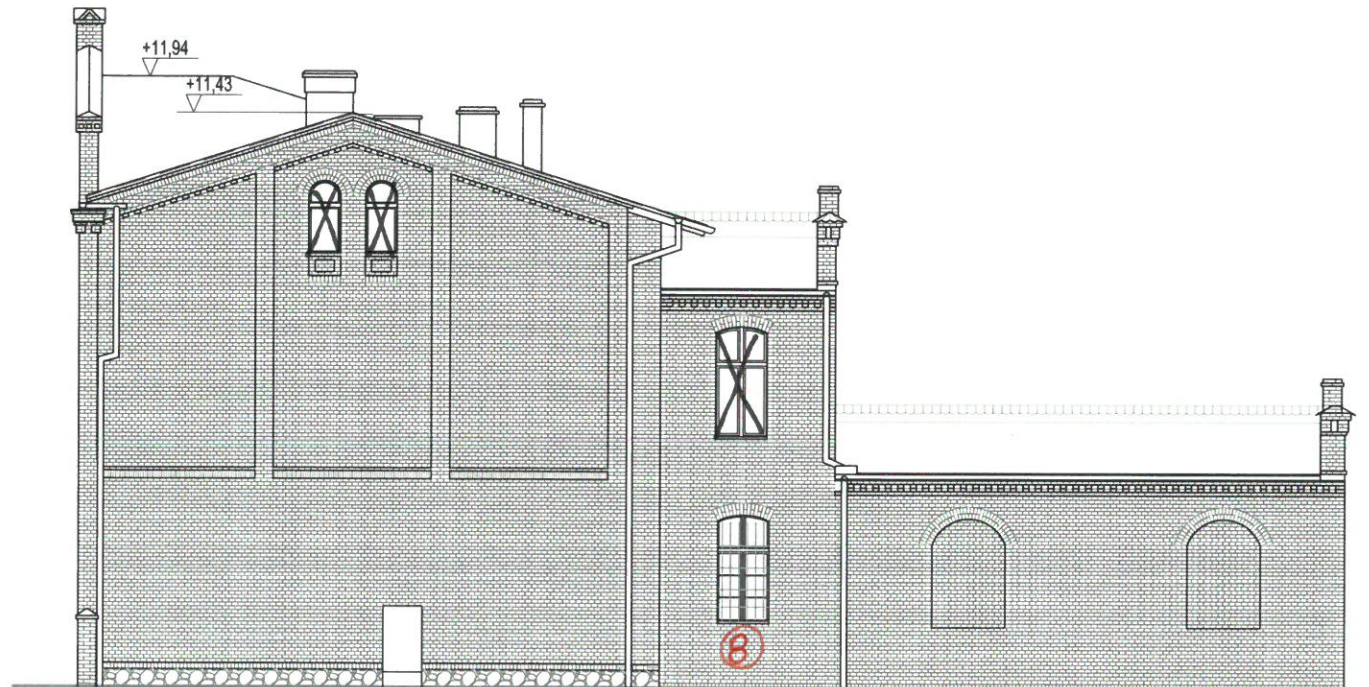
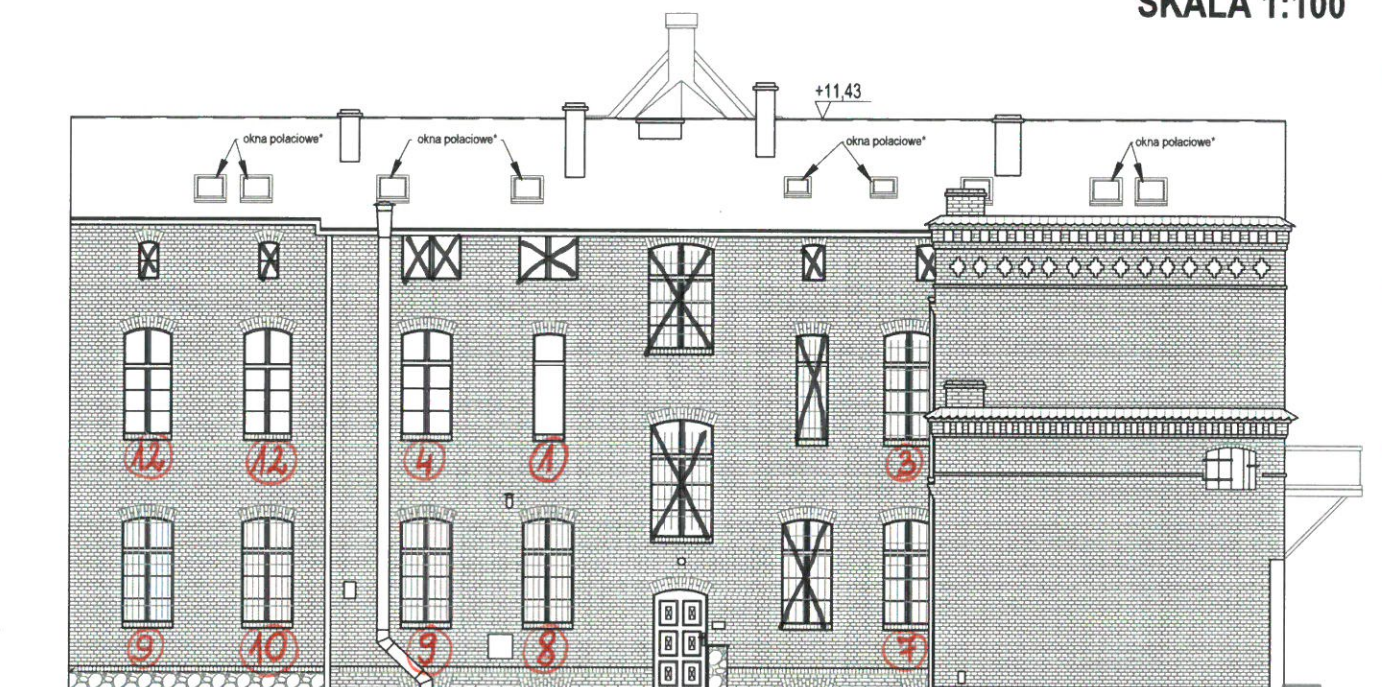


**PRZEBUDOWA BUDYNKU A URZĘDU MIASTA I GMINY W SOLCU KUJAWSKIM**

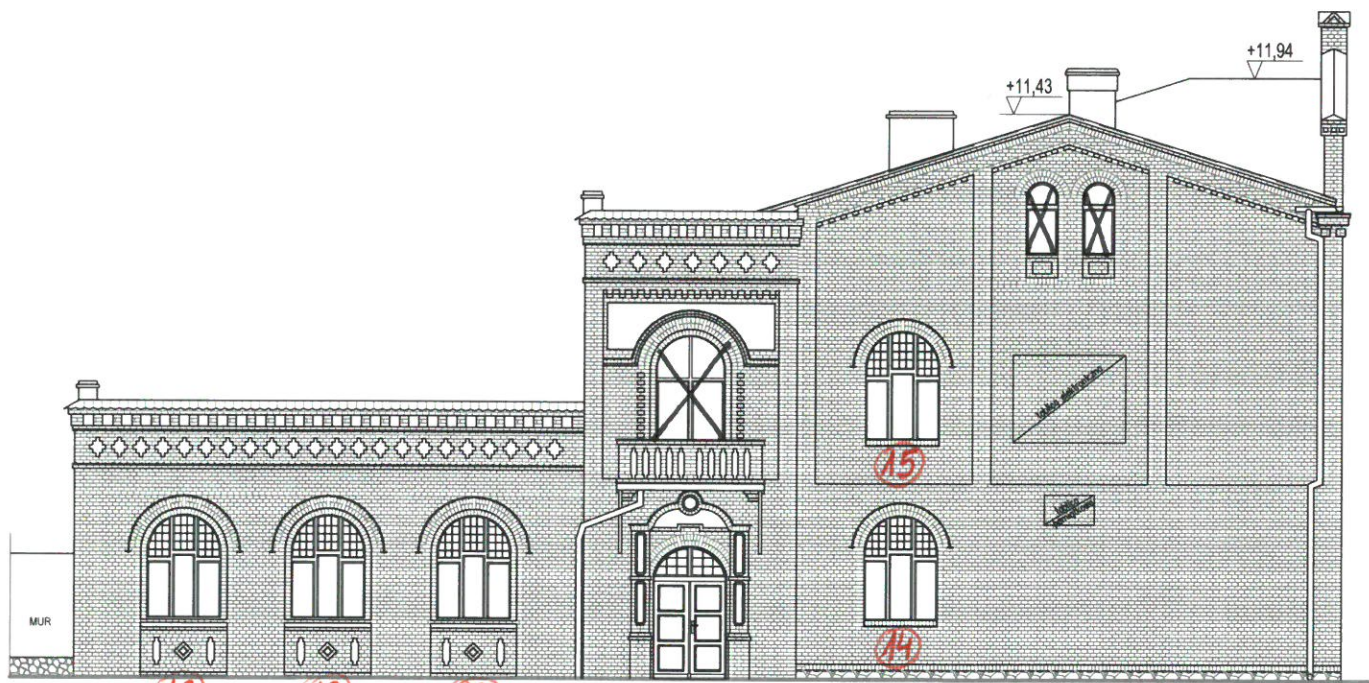
**ELEWACJE  
SKALA 1:100**



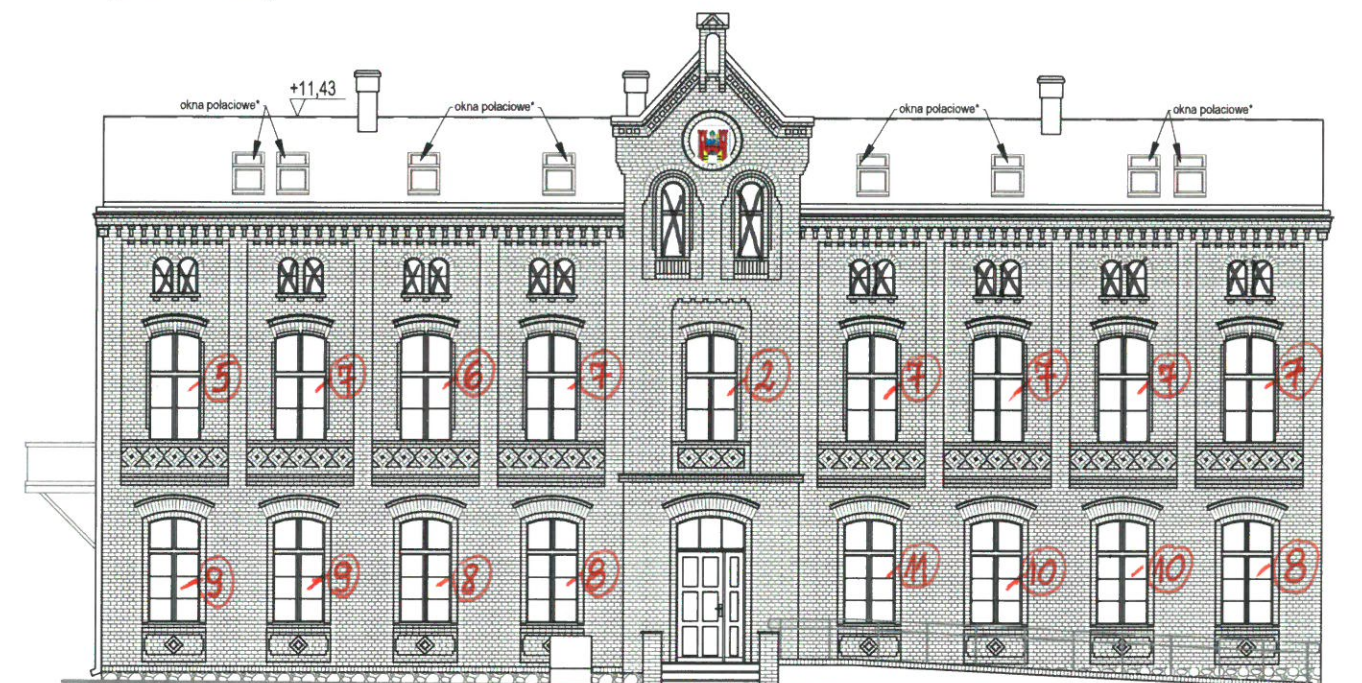
**ELEWACJA POŁUDNIOWA  
(szczytowa)**



**ELEWACJA WSCHODNIA  
(podwórzowa)**



**ELEWACJA PÓLNOČNA  
(szczytowa, od ul. 29 Listopada)**



**ELEWACJA ZACHODNIA  
(frontowa, od ul. 23 Stycznia)**

\* Projekt przebudowy dachu i wykonania okien połaciowych został zgłoszony i przyjęty bez sprzeciwu przez Starostę Bydgoskiego (pismo znak: WB.6743.1310.2013 z dn. 04 grudnia 2013 r.)  
Ostateczne wymiary okien połaciowych będzie można ustalić po dokładnych pomiarach więźby dachowej

Autor projektu:	Małgorzata Nowak	architektura	KZPKWA 132064	03 2014
Sprawił:	Jacek Warczewski	architektura	GP-KZ-7342/17593	03 2014
Opracował:				
Nazwa obiektu budowlanego:	Przebudowa budynku A Urzędu Miasta i Gminy w Solcu Kujawskim.			Zamawiający:
Adres obiektu budowlanego:	86-050 Solc Kujawski, ul. 23 Stycznia 7 (działka nr 714 obręb Solc Kujawski)			Gmina Solc Kujawski ul. 23 Stycznia 7 86-050 Solc Kujawski
Tytuł rysunku:	ELEWACJE		ARCHITEKTURA	
NOWAR		ul. Poznańska 5 85-343 Bydgoszcz tel 694 242 594 nowar@interia.pl	Nr umowy: RRI.13.2013	Skala: 1:100
Niniejszy projekt jest chroniony prawem autorskim.		Rozwaga:	<b>0</b>	Nr rysunku: <b>A8</b>