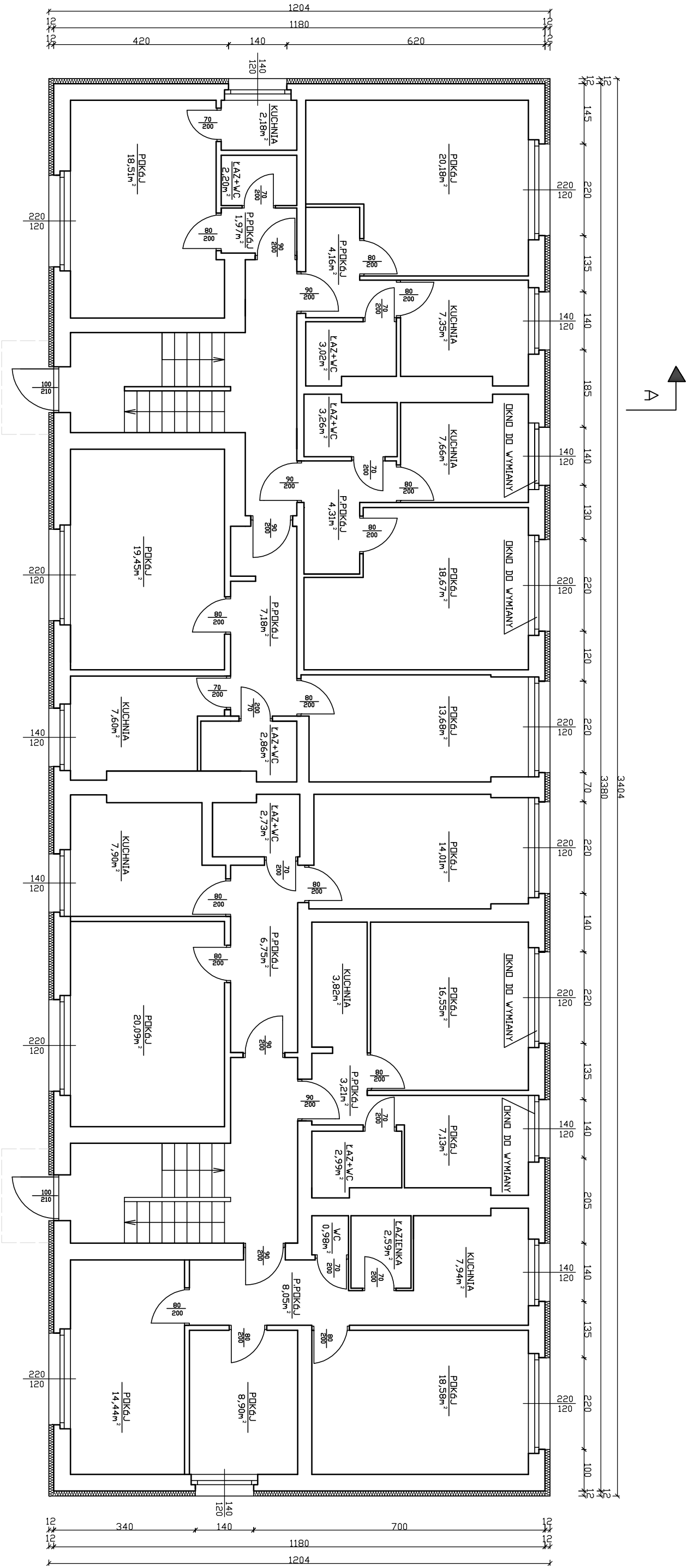


RZUT PARTERU



RZUT PARTERU
STAN PROJEKTOWANY 1:100

"INF-BUD" - usługi informacyjne i budowlane				
Bogdan Mikujski				
Inwestor	86-050 Solec Kujawski ul. Żwirki i Wigury 17			Wspólnota Mieszkaniowa
Temat	Termomodernizacja budynku mieszkalnego przy ul. Żwirki i Wigury 17 w Solcu Kujawskim			
Treść rysunku	Rzut parteru			
Opracował	mgr inż. Krzysztof Mikujski			
Data	06.08.2017r.	Skala	1:100	Nr rys.
				2