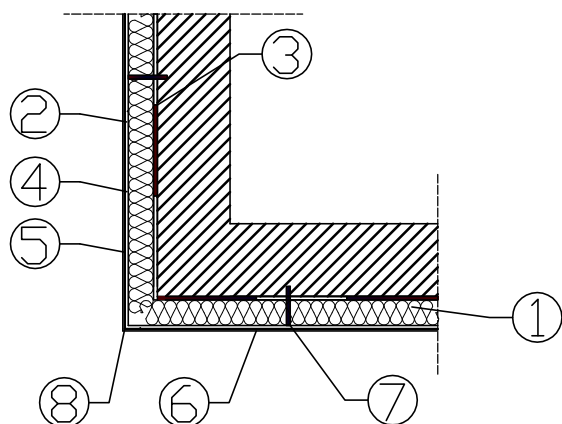
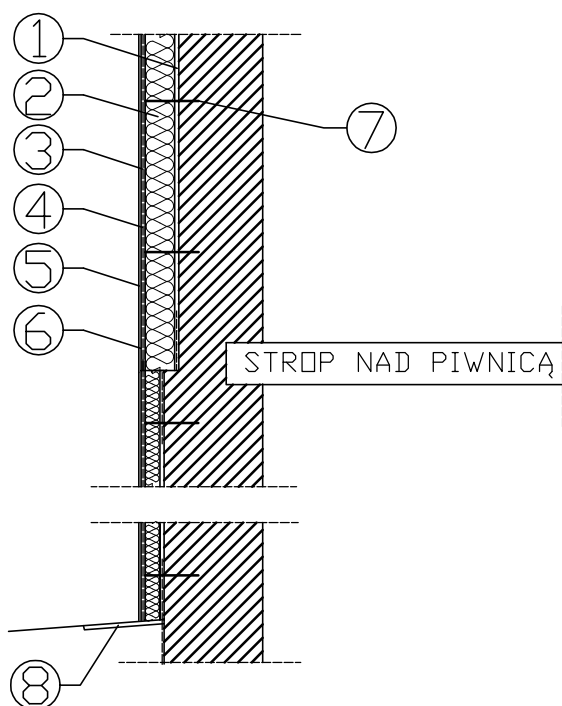


SZCZEGÓŁ DOCIEPLENIA



1. ELEWACYJNA PŁYTA ZE STYROPIANU
2. ZAPRAWA KLEJOWA DO ZATAPIANIA SIATKI
3. ZAPRAWA KLEJOWA DO STYROPIANU
4. SIATKA ZBROJĄCA Z WŁÓKNA SZKLANEGO
5. PODKŁAD TYNKARSKI
6. CIENKOWARSTWOWY TYNK STRUKTURALNY
7. KOŁEK DO MOCOWANIA TERMOIZOLACJI TYPU KDS



1. ZAPRAWA KLEJOWA
2. ELEWACYJNA PŁYTA ZE STYROPIANU
3. WARSTWA ZBROJĄCA Z ZAPRAWY KLEJOWEJ
4. SIATKA Z WŁÓKNA SZKLANEGO
5. PODKŁAD TYNKARSKI
6. CIENKOWARSTWOWY TYNK STRUKTURALNY
7. KOŁEK DO MOCOWANIA TERMOIZOLACJI TYPU KDS (8SZT/m²)
8. OPASKA BETONOWA

SZCZEGÓŁ DOCIEPLENIA STAN PROJEKTOWANY 1:50

"INF-BUD" - usługi informatyczne i budowlane Bogdan Mikulski					
Inwestor	Wspólnota Mieszkaniowa 86-050 Solec Kujawski ul. Żwirki i Wigury 17				
Temat	Termomodernizacja budynku mieszkalnego przy ul. Żwirki i Wigury 17 w Solcu Kujawskim				
Treść rysunku	Szczegół docieplenia				
Opracował	mgr inż. Krzysztof Mikulski				
Data	06.08.2017r.	Skala	1:50	Nr rys.	12