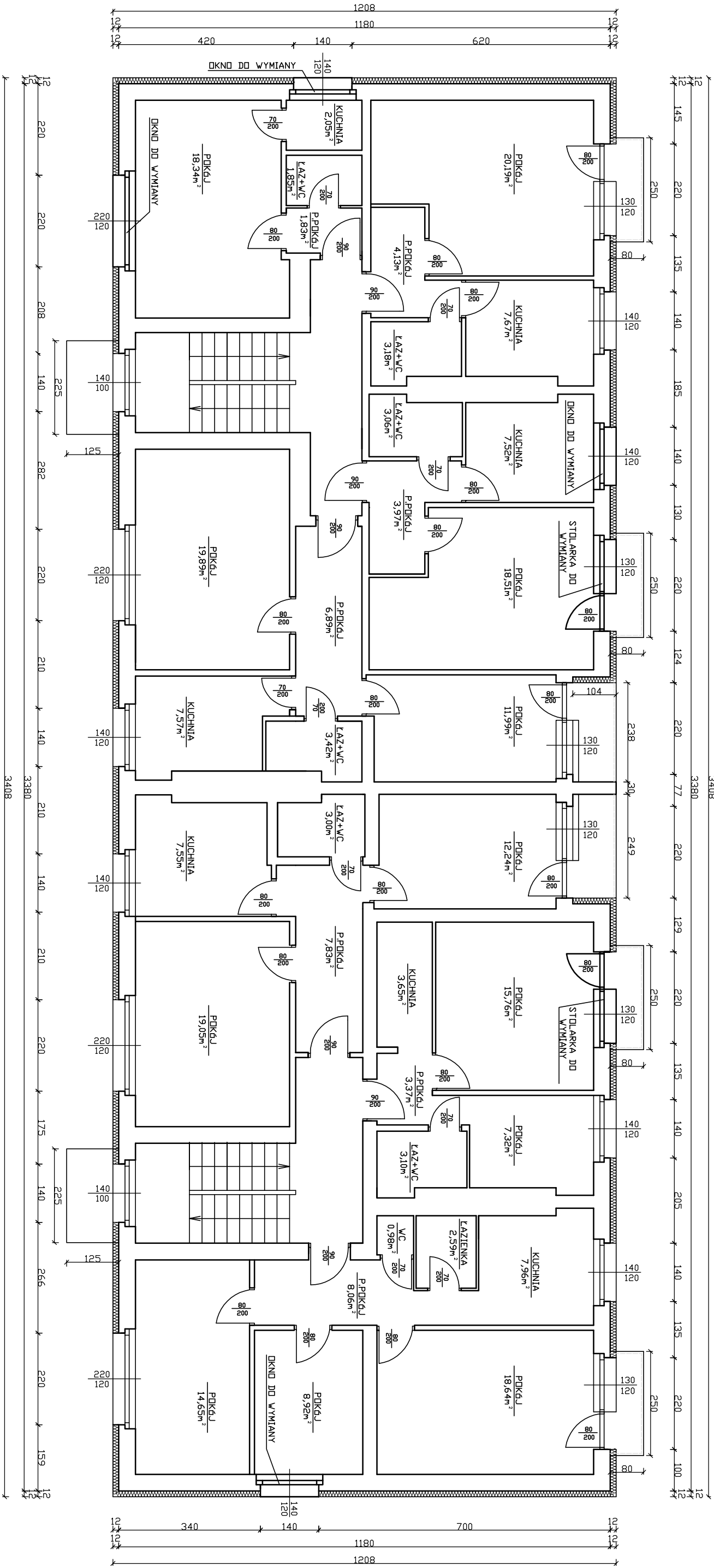


RZUT II PIĘTRA



RZUT II PIĘTRA
STAN PROJEKTOWANY 1:100

"INF-BUD" - usługi informatyczne i budowlane			
Inwestor		Wspólnota Mieszkaniowa	
Temat		ul. Żwirki i Wigury 17 w Solcu Kujawskim	
Treść rysunku		Rzut II piętra	
Opracował		mgr inż. Krzysztof Mikułski	
Data		06.08.2017r.	
Skala		1:100	
Nr rys.		4	