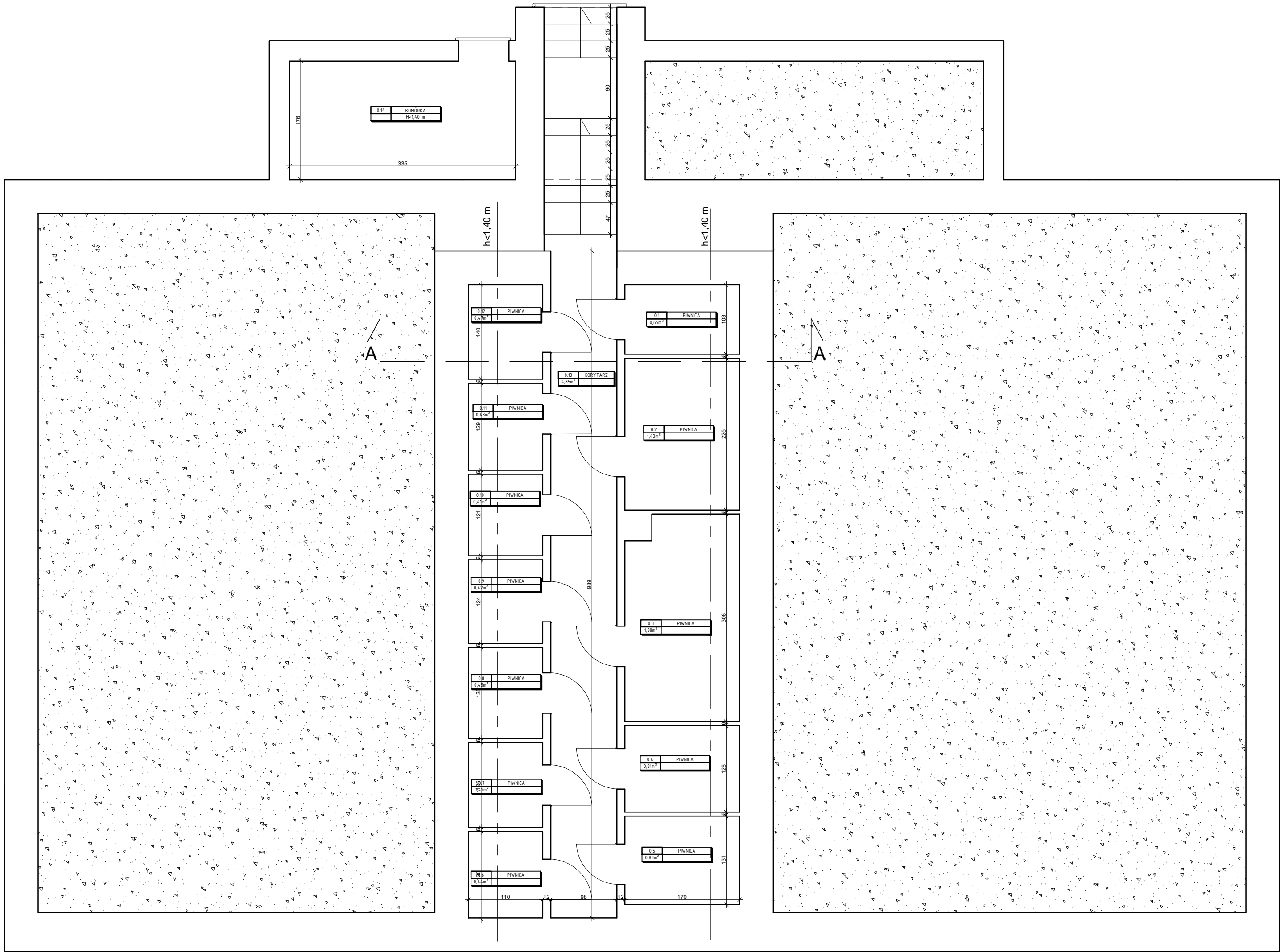
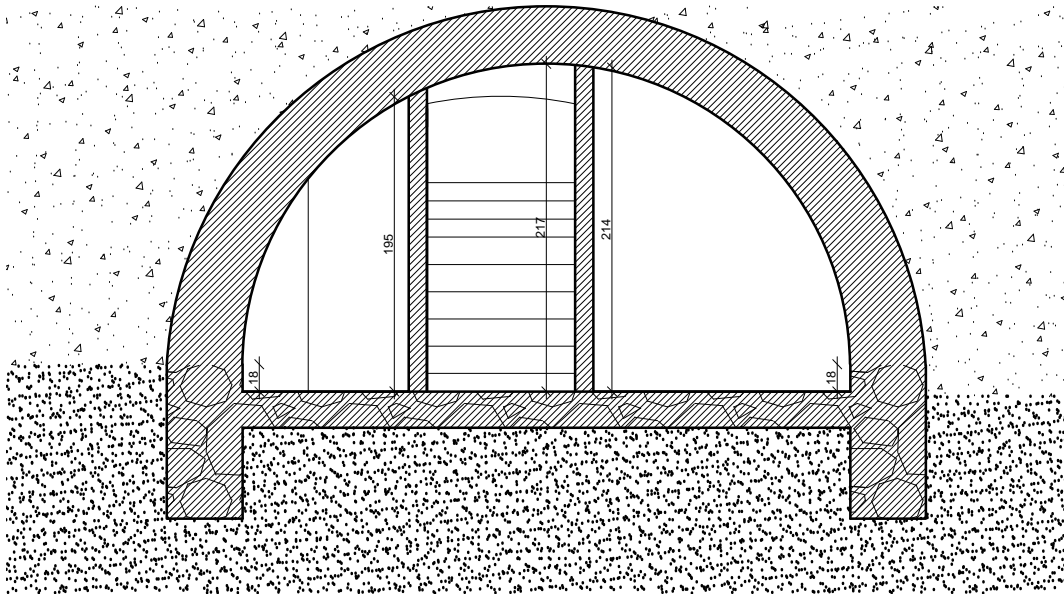


RZUT PIWNICY



PRZEKRÓJ A-A PIWNICY



ZESTAWIENIE POWIERZCHNI

Nr pomieszczenia	Pow. Użytkowa [m2]
0.1	0,65
0.2	1,43
0.3	1,88
0.4	0,81
0.5	0,83
0.6	0,44
0.7	0,42
0.8	0,45
0.9	0,42
0.10	0,41
0.11	0,43
0.12	0,47
0.13	4,85

Gmina Solec Kujawski z siedzibą Urzędu Miasta i Gminy
w Solcu Kujawskim
ul. 23 Stycznia 7, 86-050 Solec Kujawski

Inwentaryzacja budowlana budynku mieszkalnego
wielorodzinnego położonego przy Placu Jana Pawła II
w Solcu Kujawskim, dz. nr 626

BIURO PROJEKTOWE:
Zakład Projektowania i Usług Budowlanych
"BENBUD"
inż. Benedykt Reder
ul. Ks. dr Wł. Łęgi 1/27
86-300 Grudziądz

NAZWA RYSUNKU:
**RZUT I PRZEKRÓJ A-A
PIWNICY**

SKALA:
1:50

BRANŻA:
BUDOWA

INWENTARYZACJA
BUDOWLANA

DATA:
10.10.2016 r.

NUMER RYSUNKU:
I-01

FUNKCJA:
PROJEKTANT

INŻ. BENEDYKT REDER
Upr. budowlana - konstrukcyjna
nr UAN-4V/8346/113/TO/88

PODPIS:

FUNKCJA:
**ASYSTENT
PROJEKTANTA**

INŻ. OLIWIA HERNIK

PODPIS: