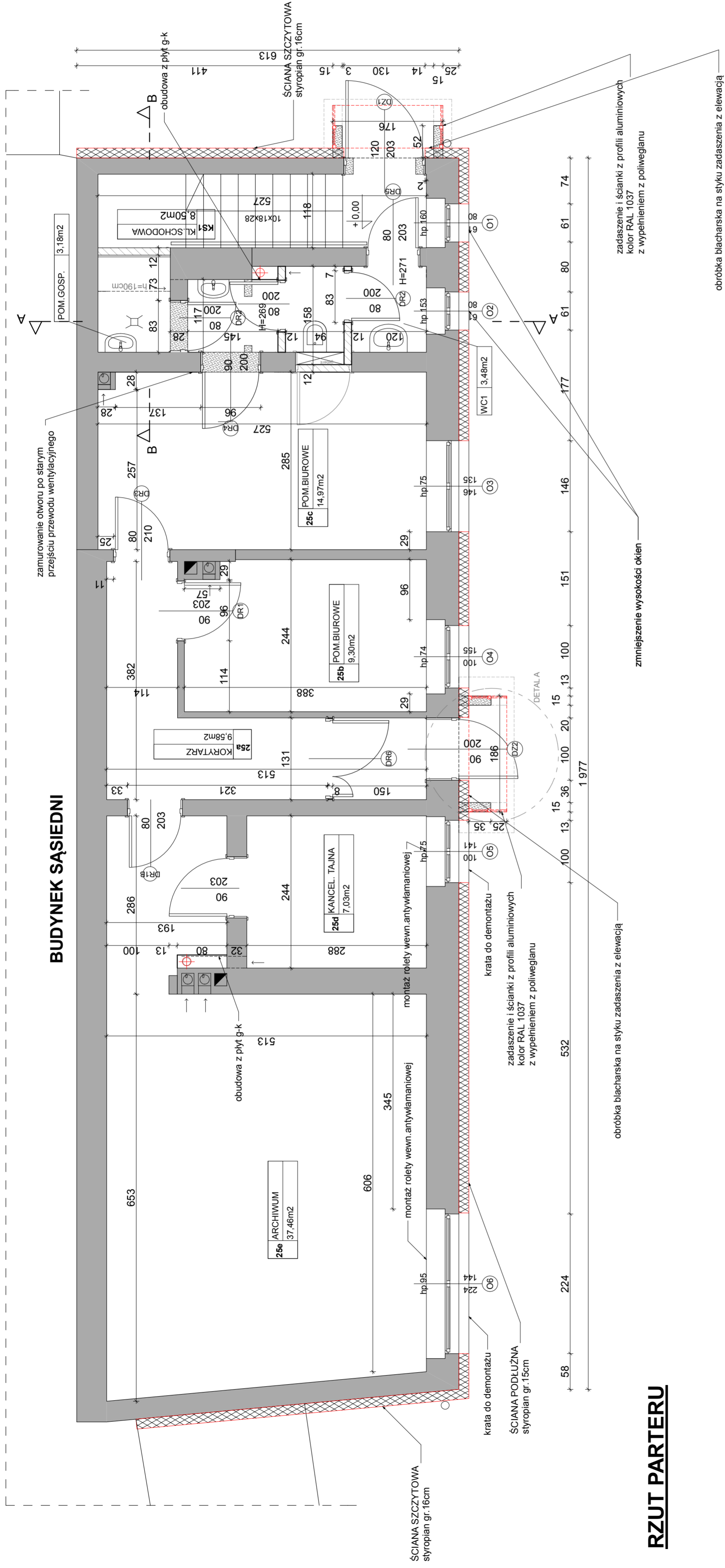


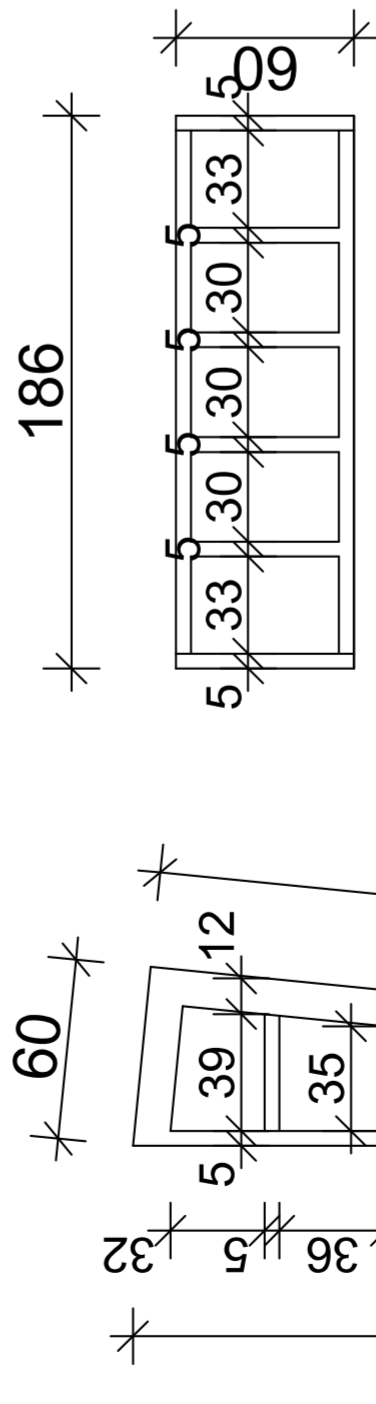
UWAGI:

- 1.ROBOTY ROZBIÓRKOWE I DEMONTAZOWE:
- DEMONTAŻ ISTNIEJĄCEJ STOLARKI OKIENNEJ I WRAZ Z PARAPETAMI;
- DEMONTAŻ ISTNIEJĄCEJ STOLARKI DRZWIOWEJ I WENIETRZNEJ ZA WYJĄTKIEM DRZWI DO POMI. KANCELARIJ TAJNEJ I ZEWNIETRZNEJ;
- DEMONTAŻ ISTNIEJĄCYCH KRAT OKIENNYCH (W POM. 25D, 25E, 29A, 29B);
- ZESKROBANIE I ZMYCIE ISTNIEJĄCEJ FARBY Z ELEWACJI;
- ROZBIÓRKA RUR SPUSTOWYCH, RYNIEN, OBROBEK BLACHARSKICH;
- ZERWANIE OPASKI BETONOWEJ;
- ROZBIÓRKA ISTNIEJĄCYCH MUROWANYCH ŚCIANEK BOCZNYCH (OSŁONOWYCH) WRAZ Z ZADASZENIEM Z BLACHY TRAPEZOWEJ PRZED DWOMA WEJŚCIAMI GŁÓWNYMI DO BUDYNKU;
- PRZEBIECIA POD NOWE OTWORY DRZWIOWE NA PARTERZE (PO, WC-DRZ I DRZ), POSZERZENIE ISTNIEJĄCYCH OTWORÓW DRZWIOWYCH DO BIUR;
- ROZBIÓRKA ISTNIEJĄCEJ ŚCIANKI DZIAŁOWEJ W TOALECIE NA PARTERZE;
- USUNIĘCIE MATERIAŁU SPÓD BIEGU SCHODÓW, JEŻELI ZAIDZIE TAKA POTRZEBA (BRAK INFORMACJI ODNOŚNIE MATERIAŁU ZALEGAJĄCEGO POD BIEGIEM SCHODÓW);
- SKRUCIE STAREJ GLAZURY W ŁAZIENCE;
- DEMONTAŻ I UTYLIZACJA STARYCH URZĄDZEŃ SANIARNYCH ORAZ ARMATURY;
- DEMONTAŻ ISTNIEJĄCEJ PORĘCZY NA KLATCE SCHODOWEJ;
- DEMONTAŻ ISTNIEJĄCEJ OKŁADZINY NA SCHODACH WEWN.;
- ZERWANIE COKOLIKA CEMENTOWEGO;
- ZESKROBANIE I ZMYCIE STAREJ FARBY EMULI SYNYEJ ZE ŚCIAN;
- ZESKROBANIE I ZMYCIE STAREJ FARBY EMULI SYNYEJ Z SUFITÓW;
- ZERWANIE ISTNIEJĄCEJ WYKŁADZINY PCV W KORYTARZU I POMI. BIUROWYCH;
- WYKONANIE PRZEBIECIA PRZEZ STROP W CELU STWORZENIA NOWYCH KANAŁÓW WENTYLACYJNYCH;
- 2.WYMIANA STOLARKI OKIENNEJ I DRZWIOWEJ WEWNĘTRZNEJ I ZEWNIETRZNEJ WG ZESTAWIENIA STOLARKI
- 3.WSZYSTKIE PROJEKTOWANE OKNA WYPOSAŻONE W NAWIEWNIKI
- OKIENNE "AERECO" - WIELKOŚĆ PRZEPLYWU POWIETRZA WENTYLACYJNEGO 20-50m3/h
- 4.WYKONANIE DRZWI PRZESZALONYCH W KORYTARZU NA PARTERZE-WG ZESTAWIENIA STOLARKI
- 5.WYKONANIE OCIEPLENIA ŚCIAN ZEWNIETRZNYCH, FUNDAMENIOWYCH I STROPODŁAZCH;
- 6.SCIANY PODŁUŻNE STYROPIAN GR.15cm
- 7.SCIANY PODŁUŻNA OD STRONY BUDYNKU SĄSIEDNIEGO WELNA MIN GR.15cm
- 8.SCIANY SZCZYTOWA STYROPIAN GR.16cm
- 9.STROPODŁAZ STYROPIAN GR.18cm
- 10.FUNDAMENTY STYROPUR GR.12cm
- 6.WYKONANIE TYNKU CIENKOWARSTWOWEGO MINERALNEGO, MALOWANEGO FARBAMI SILIKONOWYMI-WG RYSUNKU ELEWACJI
- 7.ZAMOCOWANIE PARAPETÓW ZEWN. Z BLACHY STAŁ POWLEKANEJ GR.0,50mm- ZGODNIE Z RYS. ELEWACJI
- 8.NOWOPROJEKTOWANE ZADASZENIE I ŚCIANKI BOCZNE WYKONAĆ Z PROFILI ALUMINIOWYCH MALOWANYCH PROSZKOWO, KOLOR RAL 1037, POKRYTYCH POLIWEGLANEM
- 9.WYKONANIE NOWYCH ŚCIANEK DZIAŁOWYCH W TOALECIE Z BLOCZKÓW SILIKA GR.12cm
- 10.OBUDOWA STELAZY DO WC Z PŁYT RIGIPS AQUAROC NA PROFILU METALOWYM
- 11.WYKOŃCZENIE ŚCIAN;
- 12.POSADZKI;
- 13.PORĘCZ NA KLATCE SCHODOWEJ FIRMY PROMADOR MODEL 2000S KOLOR HONEY NUT
- 14.SUFIT PODWIESZANY W POM.ŁAZIENKI I POM.GOSP Z PŁYT RIGIPS AQUAROC KOLOR BIAŁY, NA WYS. MIN 2,5m OD POSADZKI
- 15.MONTAŻ NOWEJ ARMATURY I URZĄDZEŃ SANIARNYCH
- 16.DODATKOWE PRZEWODY WENTYLACJI WYKONANE Z BLACHY NIERDZEWNEJ, IZOLACJA PRZEWODÓW WELNA MINERALNA GR.5cm, OBUDOWANE PŁYTA GKI GR.12,5cm NA RUZCIE METALOWYM, PRZEJŚCIA PRZEZ STROP WYKONAĆ W TAKI SPOSOB ABY NIE NARUSZYĆ CIĄGŁOŚCI BELEK STROPOWYCH
- 17.WYMIANA OPRAWY OŚWIETLENIOWYCH-
- 18.POMIESZCZENIE ARCHIWUM ORAZ POMIESZCZENIE KANCELARIJ TAJNEJ POZA ZAKRESEM OPRACOWANIA

BUDYNEK SĄSIEDNI



RZUT PARTERU



widok z boku

widok z góry

LEGENDA:

- ŚCIANA ISTNIEJĄCA
- ŚCIANA DO ROZBIÓRKI
- ŚCIANA PROJEKTOWANA Z PŁYT G-K
- ŚCIANA PROJEKTOWANA GAZOBETON, CEGŁA SILKA
- DRZWI DO POM.BIUROWYCH W POSZERZONYCH OTWORACH DRZWIOWYCH
- NOWE KANAŁY WENTYLACYJNE

RZUT PARTERU 1:50	
INWESTOR:	URZĄD MIASTA I GMINY SOLEC KUJAWSKI ul.23 STYCZNIĄ 7, 86-060 SOLEC KUJAWSKI
TEMAT:	Przebudowa wraz z termomodernizacją budynku B Urzędu Miasta i Gminy Solec Kujawski ul. 23 Stycznia 7, Solec Kujawski (dz. nr 714) obr.001
PROJEKTANT:	mgr inż. arch. i. Maciejowski-081 KONKON-08102010
SPRAWDZAJĄCY:	mgr inż. arch. i. Maciejowski-081 KONKON-08102010
BRANŻA:	ARCHITEKTURA
DATA:	16.08.2016
SKALA:	1:50
NR RYSUNKU:	2
BUDOWLANY:	

DETAL A- WIATROŁAP SKALA 1:50