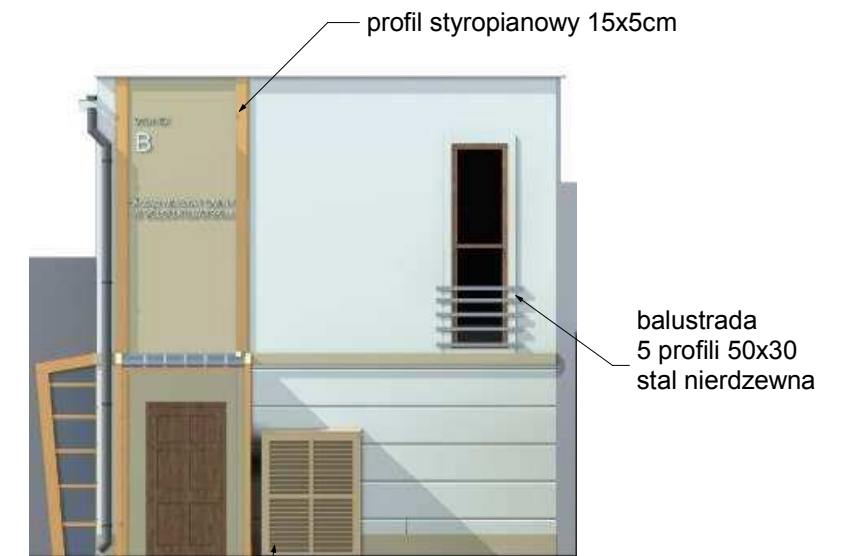




**ELEWACJA BOCZNA**



**ELEWACJA FRONTOWA**

osłona klimatyzacji drewniana  
wym. W 150x S 110 x G 50-, drewno impregnowane,  
regulowane nóżki pod osłoną,  
ścianki ażurowe, zadaszenie pełne

**LEGENDA:**

- tynk systemowy mineralny, malowany farbami silikonowymi, kolor StoColor System 32138
- tynk systemowy mineralny, malowany farbami silikonowymi, kolor StoColor 32138 bonie co 50cm
- tynk systemowy mineralny, malowany farbami silikonowymi, kolor StoColor System 32133
- cokół-tynk dekoracyjny wzmocniony włóknem węglowym barwiony w masie CAPAROL CAPATECT CARBOPOR, kolor jasny brąz
- tynk systemowy mineralny, malowany farbami silikonowymi, kolor StoColor System 31401
- profile aluminiowe wiatrolapu kolor RAL 1037
- stolarka okienna PCV kolor orzech od zewnątrz, biały od wewnątrz
- stolarka drzewiowa aluminiowa, okleina kolor orzech
- rynny i rury spustowe PCV kolor grafit
- opaski wokół okien gr. 10cm kolor StoColor System 32138



**WIZUALIZACJA**

		85-305 Bydgoszcz ul. Grobla 6/1 tel. 793 003 822, 505 870 054 e-mail: biuro@mufa-studio.pl www.mufa-studio.pl	
<b>ELEWACJE 1:100</b>			
INWESTOR:	URZĄD MIASTA I GMINY SOLEC KUJAWSKI ul.23 STYCZNIA 7, 86-050 SOLEC KUJAWSKI		
TEMAT:	Przebudowa wraz z termomodernizacją budynku B Urzędu Miasta i Gminy Solec Kujawski ul. 23 Stycznia 7, Solec Kujawski (dz. nr 714), obr.001		
PROJEKTANT	mgr inż. arch. I. Młodzikowska-Gill KPOKK-IARP-92/2013		
SPRAWDZAJĄCY	mgr inż. arch. E. Essuman-Mensah GP-KZ-7342/553/94		
BRANŻA	<b>ARCHITEKTURA</b>	FAZA	<b>BUDOWLANY</b>
DATA	SKALA	NR RYSUNKU	<b>6</b>
16.08.2016	1:100		