



Rodzaj opracowania	PROJEKT WYCINKI
Nazwa i adres inwestycji	PRZEBUDOWA ULICY GRANICZNEJ Dz. nr 679/10, 679/13, 679/16, 679/8, 790/16, 843/3, 844/7, 844/8, 844/9, 845/8, 845/9, 845/10, 845/11, 843/1, 825/3, 823/3, 823/6, 790/59 Solec Kujawski
Nazwa i adres inwestora:	Urząd Miasta i Gminy Solec Kujawski ul. 23 Stycznia 7, 86-050 Solec Kujawski
Nazwa i adres jednostki projektowej:	PRACOWNIA PROJEKTOWA EMDROG Tomasz Wiese ul. G. Zapolskiej 14/90, 85-149 Bydgoszcz
Branża / przedmiot opracowania:	BRANŻA DENDROLOGICZNA

ZESPÓŁ PROJEKTOWY

Funkcja	Imię nazwisko	Specjalność i nr uprawnień	Podpis
Opracował:	Jarosław Szczepaniak		

EGZ. 1

Bydgoszcz, 04.2013 r.

Spis treści

1. Podstawa opracowania.....	str. 3
2. Przedmiot opracowania.....	str. 3
3. Inwestor.....	str. 3
4. Lokalizacja drzewa.....	str. 3
5. Uzasadnienie wycinki.....	str. 3
Plan orientacyjny.....	str. 4
Rys. nr 1.0. Projekt wycinki , skala 1:500.....	str. 5

1. Podstawa opracowania

Projekt opracowano w oparciu o następujące materiały:

- Umowa z Inwestorem;
- Mapa sytuacyjno-wysokościowa do celów projektowych;
- Ustawa z dnia 16 kwietnia 2004. o ochronie przyrody (Dz. U. z 2009 r. Nr 151 poz. 1220, z późn. zm.
- Wizja lokalna i pomiary uzupełniające;
- Uzgodnienia z Inwestorem.

2. Przedmiot i zakres opracowania

Przedmiotem niniejszego opracowania jest projekt wycinki 1 drzewa robinii akacjowej (*Robinia pseudoacacia*) kolidujący z przebudową drogi gminnej - ulicy Granicznej w Solcu Kujawskim. W zakresie opracowania znajduje się część opisowa projektu wycinki i rysunek na mapie określający usytuowanie drzewa w stosunku do granic pasa drogowego, nieruchomości oraz obiektów budowlanych (istniejących lub projektowanych).

3. Inwestor

Urząd Miasta i Gminy w Solcu Kujawskim
ul. 23 Stycznia 7, 86-050 Solec Kujawski

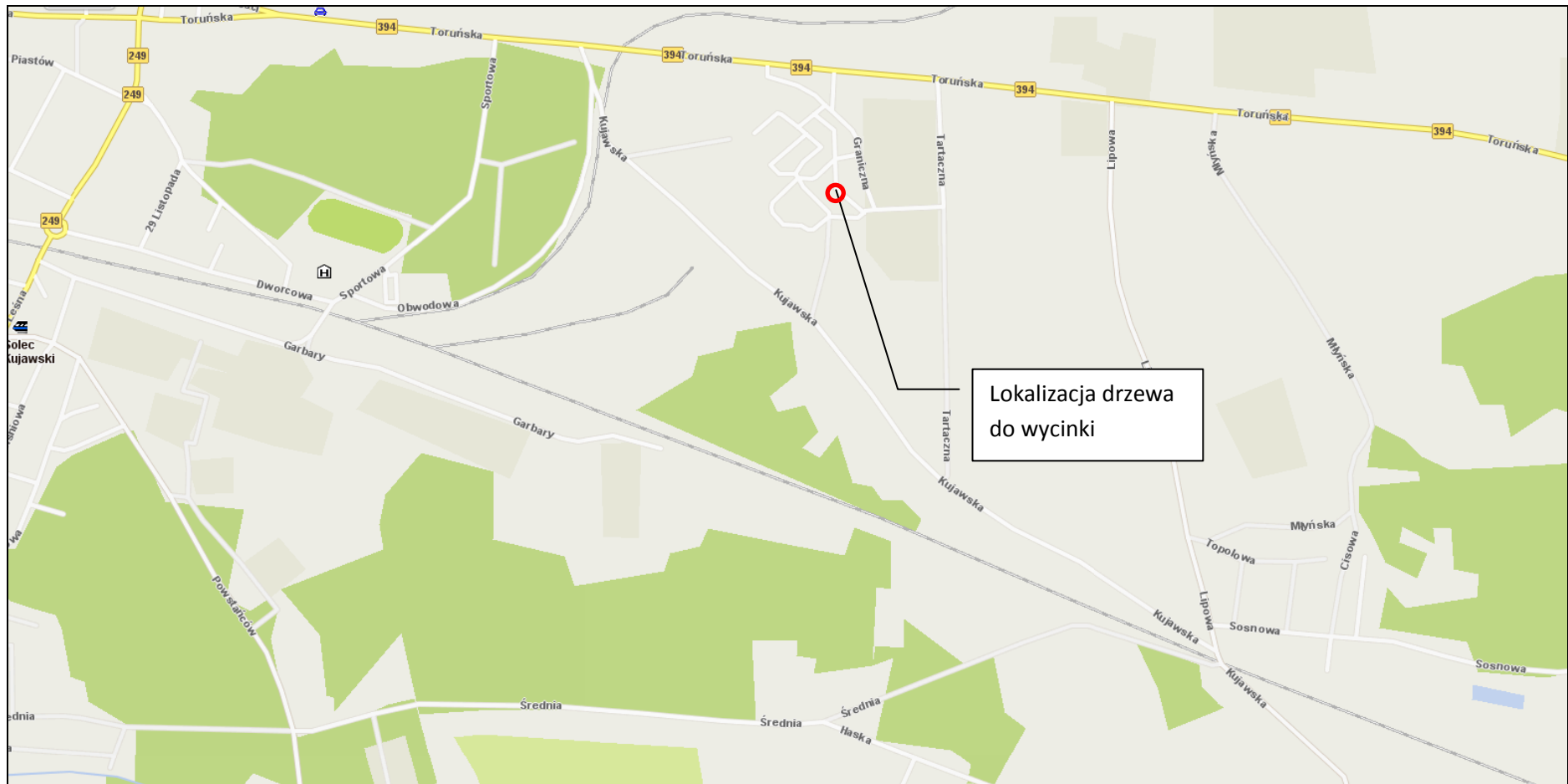
4. Lokalizacja drzewa

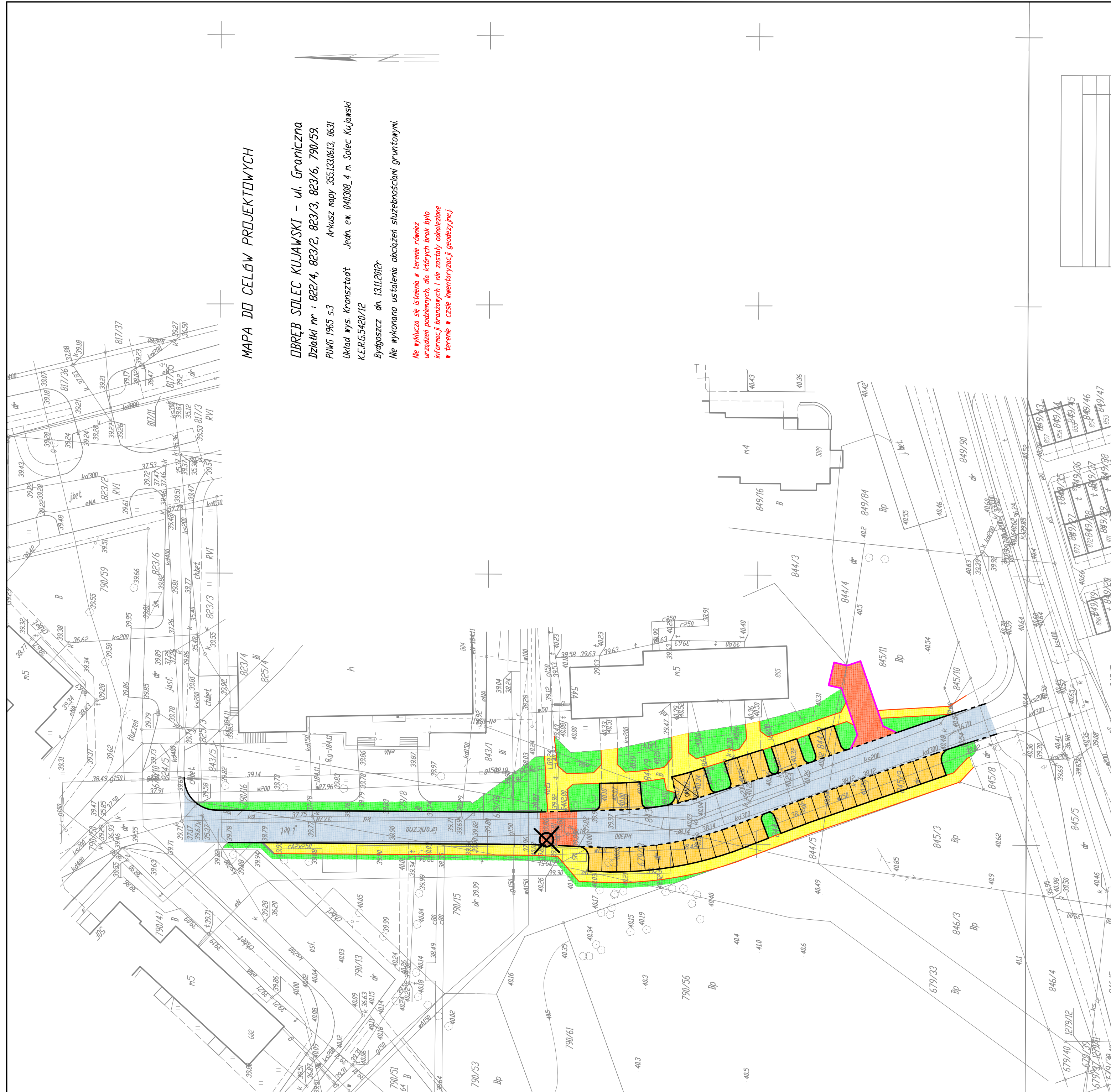
Drzewo przeznaczone do wycinki znajduje się na ul. Granicznej w Solcu Kujawskim, na działce nr 679/13

5. Uzasadnienie wycinki

W zakresie opracowania projektu budowlanego przebudowy ulicy Granicznej występuje drzewostan, który nie koliduje z projektowaną rozbudową, za wyjątkiem jednego przedmiotowego drzewa przy śmietniku przeznaczonym do likwidacji. robinii akacjowej (*Robinia pseudoacacia*) o obwodzie na wysokości 130 cm obw.=135 cm.

PLAN ORIENTACYJNY





MAPA DO CELÓW PROJEKTOWYCH

DOBŃB SOLEC KUJAWSKI – ul. Graniczna
 Działki nr : 822/4, 823/2, 823/3, 823/6, 790/59,
 PUVG 1965 s.3 Arkusz mapy 355133.0613, 0631
 Układ wys. Kronsztadt Jedh. ew. 040308_4 m. Solec Kujawski
 K.E.R.G.5420/12
 Bydgoszcz dn. 13.11.2012r.
 Nie wykonano ustalenia obciążeń służebnościami gruntowymi.
 Nie wyklucza się istnienia terenów również urządzeń podziemnych, dla których brak było informacji branżowych i nie zostały oddzielone terenów w czasie inwentaryzacji geodezyjnej.

LEGENDA

- Lokalizacja drzewa do wycinki
- Krawężnik betonowy 15x30cm zwykły/obniżony
- Opornik betonowy 12x25cm
- Obrzeże betonowe 8x30cm
- Nawierzchnia jezdni z kostki betonowej szarej 8 cm
- Nawierzchnia parkingu z kostki betonowej grafitowej 8 cm
- Nawierzchnia chodnika z kostki betonowej szarej 6 cm
- Nawierzchnia z kostki betonowej czerwonej 8 cm
- Zielen

PROJEKTANT	Pracownia Projektowa EMDROG ul. G. Zapolskiej 14/90, 85-149 Bydgoszcz tel. 609-979-200, tel./fax. 52/348-75-90			
INWESTYCJA	Przebudowa ulicy Granicznej w Solcu Kujawskim			
INWESTOR	Urząd Miasta i Gminy w Solcu Kujawskim ul. 23 Stycznia 7, 86-050 Solec Kujawski			
OBIEKT	Dz. nr 679/10, 679/13, 679/16, 679/8, 790/16, 843/3, 844/7, 844/8, 844/9, 845/8, 845/9, 845/10, 845/11, 843/1, 825/3, 823/3, 823/6, 790/59 Solec Kujawski			
	FUNKCJA	IMIĘ I NAZWISKO	NR UPRAWNIENI	PODPIS
ZESPÓŁ AUTORSKI	Opracował:	Jarostaw Szczepaniak		
NAZWA RYSUNKU	Projekt wycinki			
STADIUM	---	SKALA:	NR RYS.:	
BRANŻA	DENDROLOGIA	1:500	1.0.	
DATA	15.04.2013 r.			