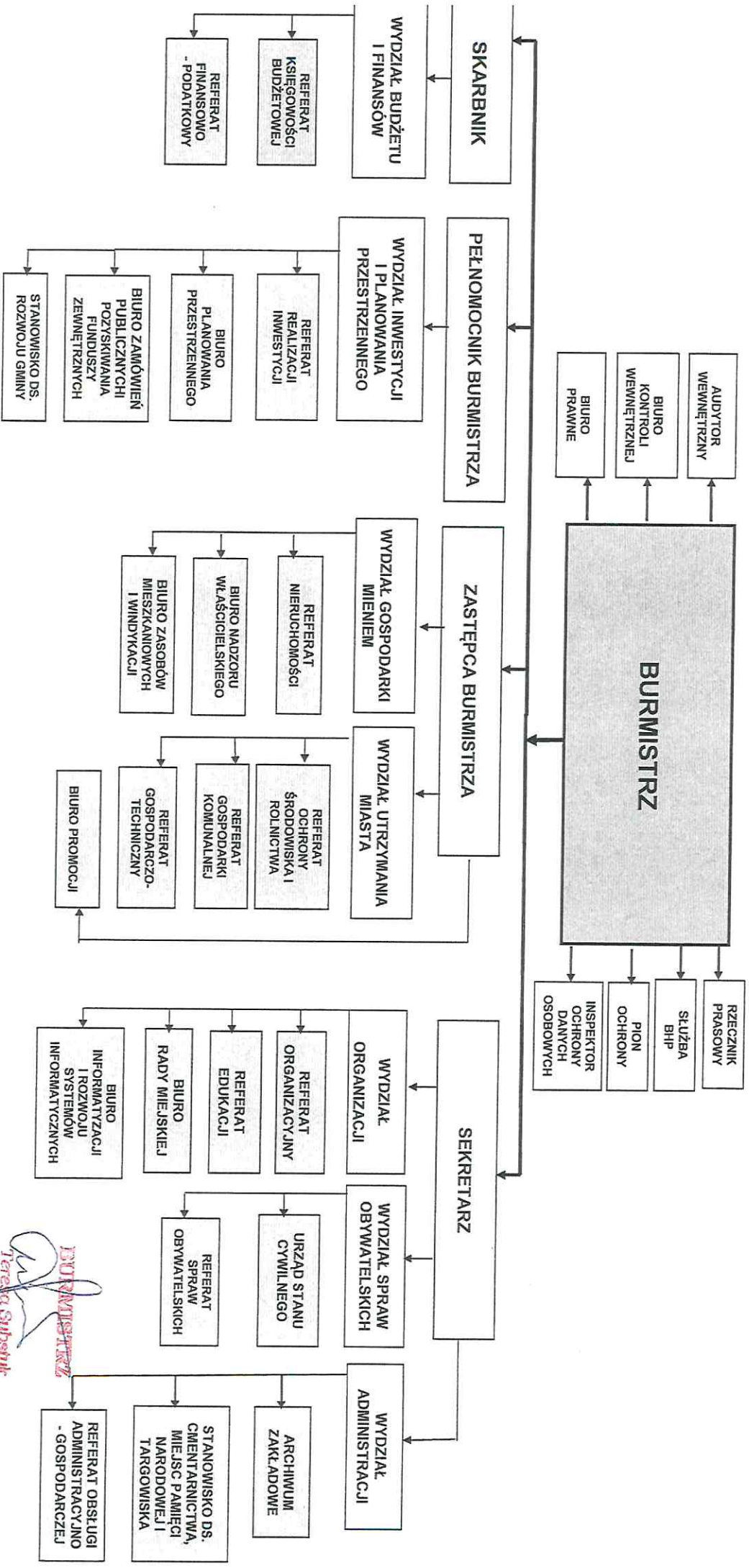


**SCHEMAT ORGANIZACYJNY URZĘDU MIASTA I GMINY W SOŁCU KUJAWSKIM**



*[Signature]*  
**BURMISTRZ**  
Teresa Sudołtyk

„Załącznik nr 1 do Regulaminu Organizacyjnego  
Urzędu Miejskiego w Solcu Kujawskim”