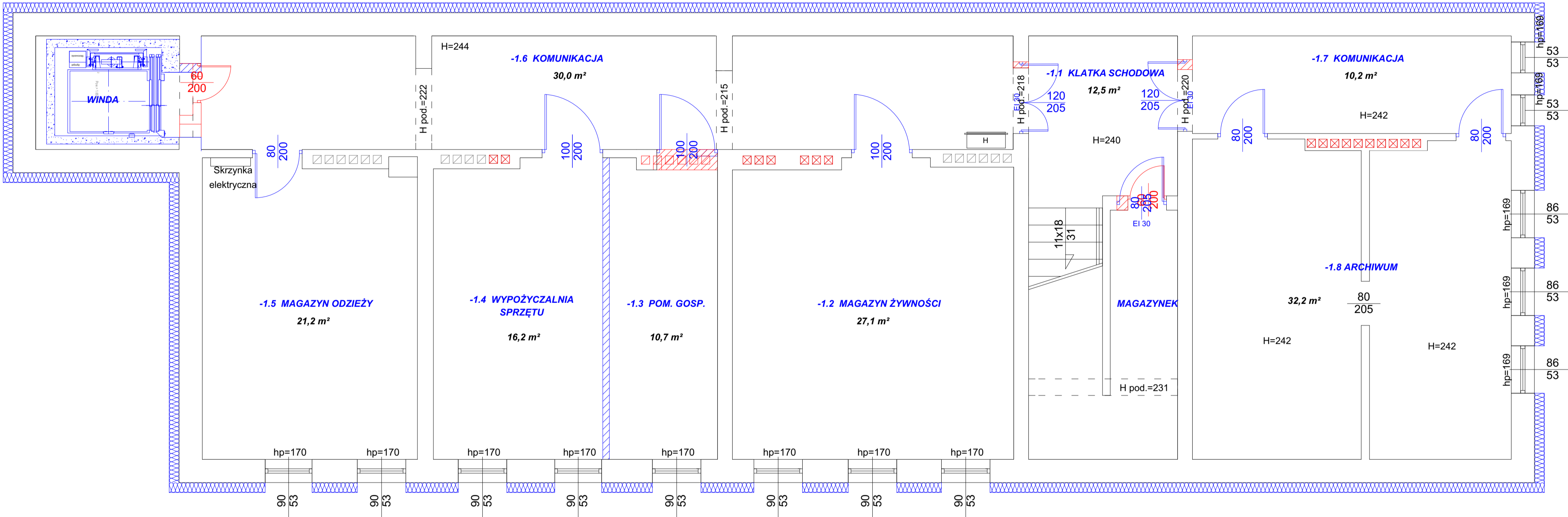


RZUT PIWNICY



LEGENDA:

- PROJEKTOWANE ŚCIANY DZIAŁOWE, ZAMUROWANIA
- ŚCIANY DO WYBURZENIA
- ELEMENTY PROJEKTOWANE
- ELEMENTY DO USUNIĘCIA

ModernEko		Wojciech Świerczyński	
tel. 882 - 147 - 538		ul. Pietrusińskiego 12 lok.9	
Inwestor:		Gmina Solec Kujawski	
Faza:		PROJEKT BUDOWLANY	
Branża:		Architektoniczna	
Temat:		Adaptacja i przebudowa segmentu C budynku przy ul. Kościuszki 12 w Solcu Kujawskim na potrzeby Miejsko - Gminnego Ośrodka Pomocy Społecznej w ramach zadania inwestycyjnego: "Rewitalizacja społeczno - gospodarcza - przebudowa budynku przy ul. Kościuszki 12" ul. Kościuszki 12, 86-050 Solec Kujawski; działka nr 498; obręb: 0001. M.Solec Kujawski; jednostka ew.:040308_4. Solec Kujawski-M	
Projektował:	mgr. inż arch. Marek Kozieł	16/DSOK/2012	specjalność architektoniczna 11.2018
Opracowała:	mgr. inż arch. Marta Kaczor-Zięba	11/SLOKK/2017	specjalność architektoniczna 11.2018
Sprawdził:	mgr. inż arch. Łukasz Reszka	27/2010/DOIA	specjalność architektoniczna 11.2018
Rzut piwnicy - projektowane zmiany			Skala: 1:50 Nr rysunku 12